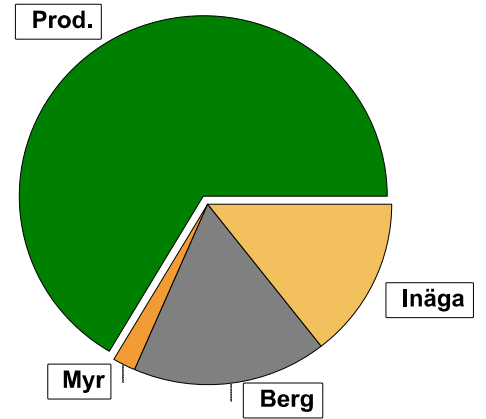


Sammanställning över fastigheten

Arealer

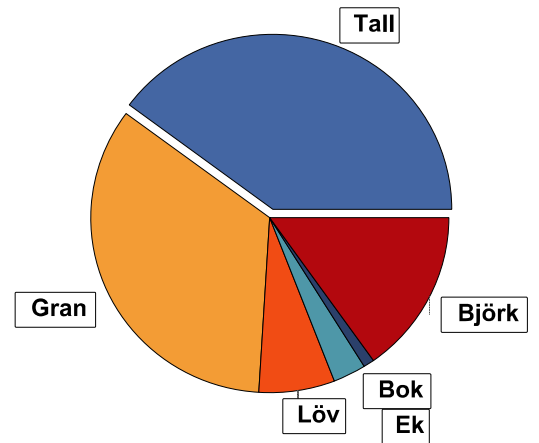
	hektar	%
Produktiv skogsmark	208,7	65
Myr/kärr/mosse	7,2	2
Berg/Hällmark	52,9	17
Inäga/åker	42,8	14
Väg och kraftledning (linjeavdrag)	3,1	1
Annat	2,0	1
Summa landareal	316,7	
Vatten	0,0	



I den produktiva arealen ingår:
- ädellövskog med 9,3 ha

Virkesförråd

	m³sk	%	ha
Totalt			
m³sk	24125		
Tall	9366	40	74,9
Gran	8303	34	70,5
Löv	1714	7	13,4
Bok	791	3	8,0
Ek	234	1	1,6
Björk	3638	15	39,8
Lärk	78	<1	0,4
Medeltal			
m³sk per hektar	116		



Bonitet

Fastighetens medelbonitet är beräknad till **6,5 m³sk per ha**

Tillväxt

Tillväxt för perioden 2024-12-15 + 10 år beräknad med hänsyn till föreslagna åtgärder **959 m³sk per år**

Avverkningsförslag

	m³sk
Förnygringsavverkning	6330
Gallring	1661
Naturvårdande skötsel	51
Totalt under perioden	8042

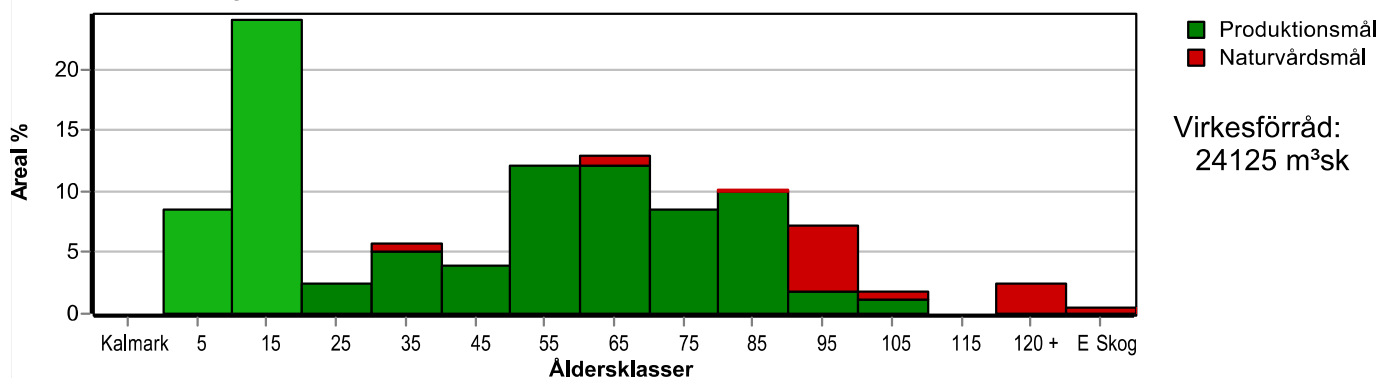
Förväntad tillväxt första växtsäsongen **996 m³sk**
4,8 m³sk per ha



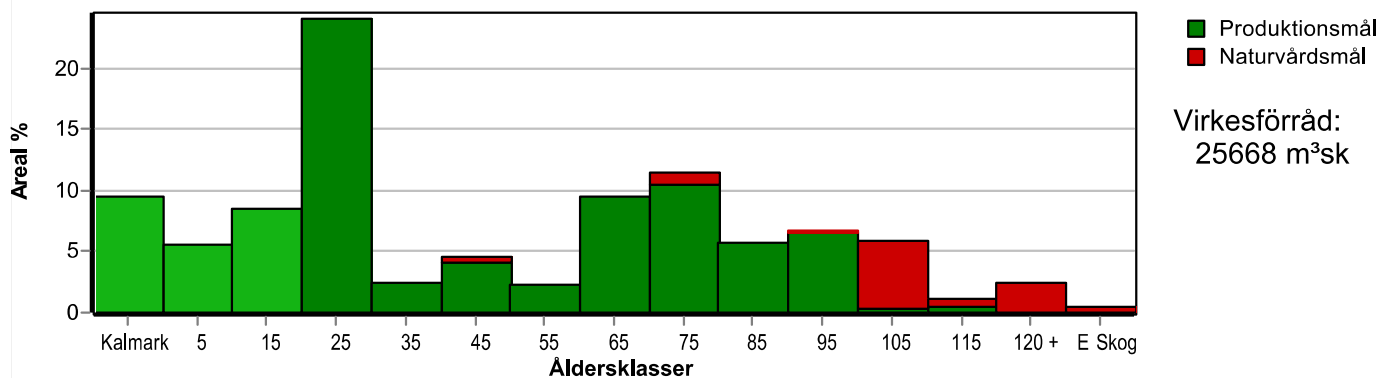
Skogens fördelning på åldersklasser

Åldersklass	Areal		Virkesförråd									
	ha	%	Totalt m ³ sk	m ³ sk /ha	Tall %	Gran %	Björk %	Löv %	Bok %	Ek %	Lärk %	
Kalmark												
- 9 år	17,6	8	146	8	18	30	44	8				
10 - 19	50,1	24	1729	35	11	66	18		5			
20 - 29	5,1	2	737	145	5	48	34	1	3		9	
30 - 39	11,9	6	1646	138	16	30	41	10	1		1	
40 - 49	8,1	4	1881	232		63	26	6	6			
50 - 59	25,1	12	3551	141	28	38	13	17	2	1		
60 - 69	27,0	13	5021	186	57	28	10	4				
70 - 79	17,7	8	2689	152	39	46	9	5		1		
80 - 89	21,1	10	3273	155	58	21	10	5	5	2		
90 - 99	15,0	7	2024	135	73	10	5	12				
100 - 109	3,9	2	581	149	54	18	12	6	10			
110 - 119												
120 +	5,1	2	695	136	34	14	9	6	25	11		
Lågproduktskog(E)	1,0		100	100		5	25	10	50	10		
ÖF/Skikt	[1,3]		52	40		20	80					
Summa/Medel	208,7	100	24125	116	39	34	15	7	3	1		

Arefördelning, aktuell



Arefördelning, om 10 år (föresatt att föreslagna åtgärder utförs)



Aktuell andel kalmark och skog yngre än 20 år är 32 % (67,7 ha) och om 10 år (föresatt att föreslagna åtgärder utförs) 24 % (49,2 ha). Enligt skogsvårdslagen får andelen skog yngre än 20 år ej överstiga 50 % på brukningsenheter mellan 100 och 1000 hektar.



Skogens fördelning på huggningsklasser

Huggningsklass	Areal		Virkesförråd									
	ha	%	Totalt m ³ sk	m ³ sk /ha	Tall %	Gran %	Björk %	Löv %	Bok %	Ek %	Lärk %	
Kalmark K1												
K2												
Röjningsskog R1	13,4	6	73	5	20	21	44	14				
R2	55,2	26	1949	35	10	66	19		5			
Gallringsskog G1	59,5	29	8654	145	49	32	14	4	1			1
G2	1,7	1	332	195	6	34	57		1	1		
Förnygrings- avverknings- skog S1	27,4	13	4685	171	39	28	16	12	4	2		
S2	22,2	11	5224	235	34	43	11	9	2	1		
S3	28,3	14	3056	108	43	19	16	12	8	3		
Lågproducer- ande skog E1												
E2												
E3	1,0		100	100		5	25	10	50	10		
Överstånd/Skikt	[1,3]		52	40		20	80					
Summa/Medel	208,7	100	24125	116	39	34	15	7	3	1		

Kalmark

K1 Obehandlad kalmark

Mark där åtgärd(er) behövs för att erhålla tillfredsställande förnygring.

K2 Behandlad kalmark

Mark som fullständigt behandlats med återväxt-åtgärder men där förnygringen inte säkerställts.

Röjningsskog

R1 Plantskog

Säkerställd förnygring upp till 1,3 m medelhöjd.

R2 Ungskog

Skog som är över 1,3 m och som i utvecklings-hänseende motsvarar röjningsskog.

Gallringsskog

G1 Normal gallringsskog

Skog som är yngre än skyddsåldern (lägsta ålder för förnygringsavverkning).

G2 Äldre gallringsskog

Skog som uppnått skyddsåldern och där nästa lämpliga åtgärd normalt är gallring.

Förnygringsavverkningsskog

S1 Skog som kan förnygringsavverkas

Normalt föreslås ingen avverkningsåtgärd under planperioden.

S2 Skog som är mogen att förnygringsavverkas

Normalt infaller en avverkningsåtgärd under planperioden.

S3 Skog i förnygringsbar ålder

Förnygringsavverkning bör dock inte utföras.

Lågproducerande skog

E1 Restskog

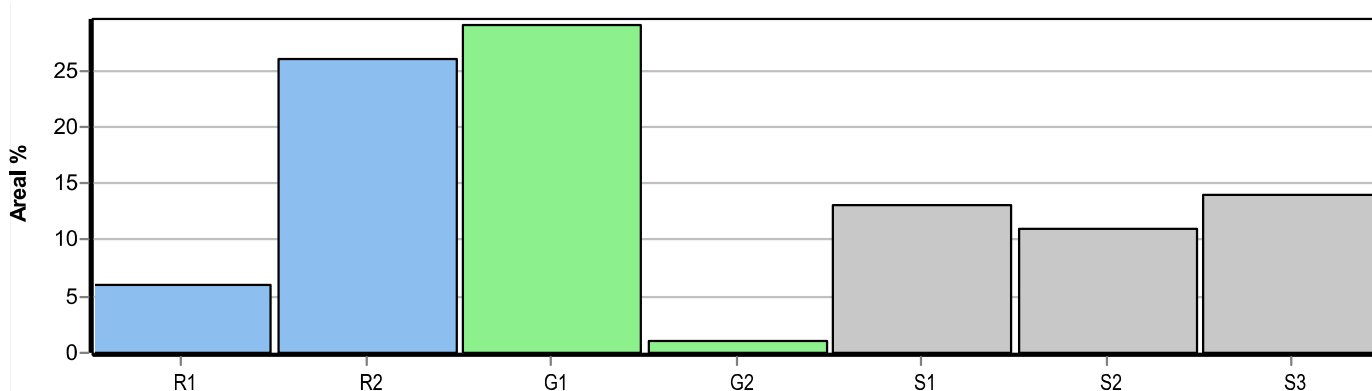
Skog som lämnats efter avverkning eller som uppkommit på grund av skada.

E2 Gles skog

Gles skog eller skog av ett för marken olämpligt träslag.

E3 Skog av hagmarkskaraktär

Gles skog av hagmarkskaraktär.



Skogens fördelning på målklasser

Målklass	Areal		Virkesförråd		Tillväxt		Antal avd
	ha	%	m³sk	%	m³sk	%	
PG	176,8	84,6	20735	86,0	8620	89,9	111
K - produktion	4,7	2,3	538	2,2	190	2,0	7
K - naturvård	4,7	2,3	538	2,2	190	2,0	7
NS	1,4	0,7	148	0,6	35	0,4	2
NO	21,1	10,1	2167	9,0	551	5,7	9
Summa	208,7	100,0	24126	100,0	9586	100,0	129

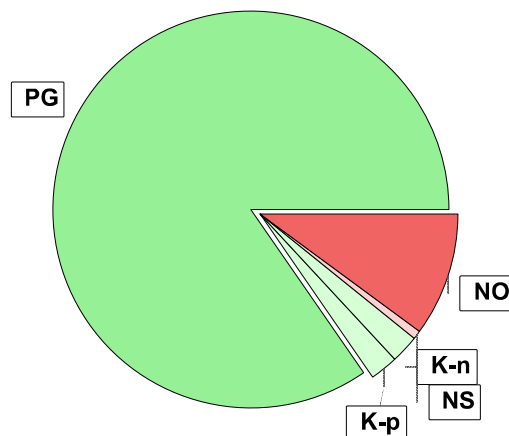
21,5 ha (10,3 %) av planens produktiva areal är avsatta i planens certifiering för NS/NO.

Impediment

	ha	%
Myr	7,2	2
Berg	52,9	17

Skötselriktning

	ha	%
Förstärkt naturv	9,7	5



Målklasser

Målklasserna ger information om skogens brukning. Klasserna har följande innebörd:

PG Produktionsmål med miljöhänsyn

I avdelningar med låga naturvärden där produktionsmålet styr skötseln. Miljöhänsyn tas genom att hänsynsytor, trädgrupper, evighetsträd och buskar mm lämnas. Miljöhänsyn motsvarar högst ca 10 % av avdelningens produktiva skogsmarksareal.

K Produktionsmål med förstärkt miljöhänsyn

I avdelningar med låga/vissa naturvärden förenas produktionsmålet med en förstärkt miljöhänsyn. Produktionsmålet styr huvudinriktningen av skötseln, medan naturvårdsmålet dominerar i vissa delar av avdelningen. Förhållandet mellan målen anges som procentsatser av avdelningens produktiva skogsmarksareal. Förstärkt miljöhänsyn innebär att mer än 10 % av avdelningens produktiva skogsmarksareal utgörs av naturhänsyn. Naturvårdsmålet kan i vissa fall överstiga 50 % av avdelningens produktiva skogsmarksareal.

NS Naturvårdsmål med skötsel

I avdelningar med höga naturvärden där återkommande skötsel är nödvändig för att bibehålla områdets naturvärden samt avdelningar med förutsättningar att återskapa dessa naturvärden. Naturvårdsmålet styr skötseln som endast utförs när det är motiverat av naturvårdsskäl.

NO Naturvårdsmål, orört

I avdelningar med höga naturvärden där fri utveckling är nödvändig för att bibehålla områdets naturvärden samt avdelningar med förutsättningar att återskapa dessa naturvärden. Naturvårdsmålet styr genom att området lämnas för fri utveckling. Ibland kan dock ett nyskapande av död ved vara nödvändig för att påskynda utvecklingen av höga naturvärden.



Sammanställning lövdominerade bestånd

För certifiering ska, under merparten av omloppstiden, minst 5 % av arealen för den friska och fuktiga marken domineras av löv.

Av sammanställningens produktiva skogsmarksareal om 208,7 ha är 50,6 % (105,6 ha) frisk eller fuktig.

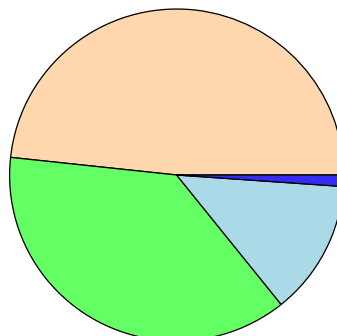
Sammanställningen avser frisk eller fuktig skogsmark som är lövdominerad (minst 50 % löv i trädslagsandelar).

Aktuella - lövdominerade bestånd enligt planens trädslag (i röjningskog räknas endast det löv som överensstämmer med ståndortsindex).

Framtida -bestånd av planläggaren markerade som lämpliga för lövdominans under omloppstiden.

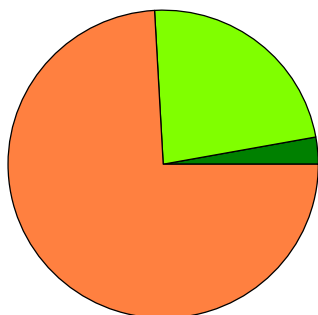
Fördelning fuktklasser för skogsmark

Torr, 48,3 %, 100,7 ha Frisk, 37,5 %, 78,2 ha
Fuktig, 13,1 %, 27,4 ha Blöt, 1,1 %, 2,4 ha



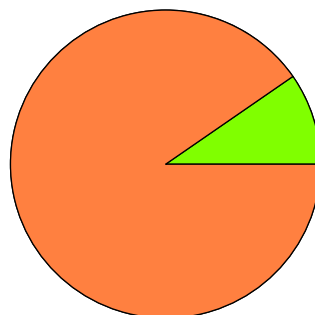
Lövdominerade bestånd - aktuella

Lövdominerat: NS och NO, 2,8 %, 3,0 ha
Lövdominerat: Övriga, 23,1 %, 24,4 ha
Ej lövdominerat, 74,1 %, 78,2 ha



Lövdominerade bestånd - framtida

Lövdominerat: NS och NO, 0,0 %, 0,0 ha
Lövdominerat: Övriga, 9,6 %, 10,1 ha
Ej lövdominerat, 90,4 %, 95,5 ha



Lövdominerade bestånd - aktuella

Areal % av areal frisk eller fuktig

NS + NO

3,0 ha

2,8 %

Övriga

24,4 ha

23,1 %

Summa

27,4 ha

25,9 %

Lövdominerade bestånd - framtida

Areal % av areal frisk eller fuktig

0,0 ha

0,0 %

10,1 ha

9,6 %

10,1 ha

9,6 %

10,1 ha (9,6 %) av den friska/fuktiga arealen är avsatta i planens certifiering för lövdominans.

Lövdominerade bestånd - aktuella

Avdelning	Areal	Målklass	Ålder	TGLBÄ	Andel av areal frisk eller fuktig	
2	0,4 ha	PG	15	01900	0,4 %	1 (27) A
9	0,3 ha	PG	55	01702	0,3 %	2 (27) A
33	0,9 ha	PG	35	01900	0,9 %	3 (27) A
41	0,6 ha	PG	65	23500	0,6 %	4 (27) A
52	0,4 ha	PG	40	02800	0,4 %	5 (27) A
61	1,0 ha	PG	45	03700	0,9 %	6 (27) A
71	0,7 ha	PG	45	01900	0,7 %	7 (27) A
79	2,7 ha	PG	55	01900	2,6 %	8 (27) A
82	2,9 ha	PG	55	01810	2,7 %	9 (27) A



Sammanställning lövdominerade bestånd

Lövdominerade bestånd - aktuella						
Avdelning	Areal	Målklass	Ålder	TGLBÄ	Andel av areal frisk eller fuktig	
85	1,4 ha	PG	10	00190	1,3 %	10 (27) A
86	0,9 ha	PG	50	03502	0,9 %	11 (27) A
89	1,7 ha	PG	15	00190	1,6 %	12 (27) A
92	0,8 ha	K	105	04420	0,8 %	13 (27) A
93	1,4 ha	PG	30	02800	1,3 % Ingår i certifiering	14 (27) A
97	1,3 ha	NO	125	01270	1,2 %	15 (27) A
99	1,2 ha	PG	45	00730	1,1 % Ingår i certifiering	16 (27) A
100	0,4 ha	PG	45	05500	0,4 %	17 (27) A
101	0,4 ha	PG	12	000X0	0,4 %	18 (27) A
103	1,4 ha	PG	85	00172	1,3 %	19 (27) A
105	0,3 ha	PG	85	00235	0,3 %	20 (27) A
109	1,7 ha	PG	35	02800	1,6 % Ingår i certifiering	21 (27) A
112	1,3 ha	NO	65	01900	1,2 %	22 (27) A
113	1,0 ha	PG	20	00X00	0,9 %	23 (27) A
116	0,4 ha	NS	85	14140	0,4 %	24 (27) A
121	1,0 ha	PG	25	12700	0,9 % Ingår i certifiering	25 (27) A
122	0,3 ha	K	105	21160	0,3 %	26 (27) A
129	0,6 ha	PG	65	05311	0,6 %	27 (27) A

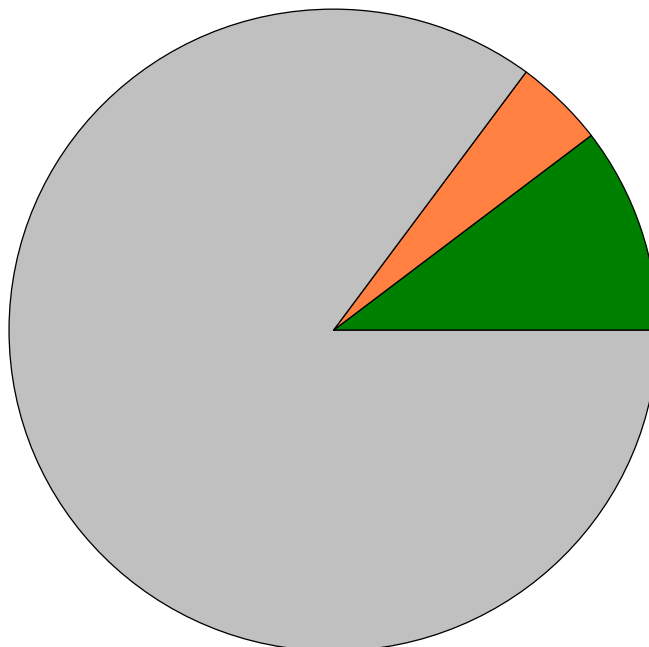
Lövdominerade bestånd - framtida						
Avdelning	Areal	Målklass	Ålder	TGLBÄ	Andel av areal frisk eller fuktig	
61	1,0 ha	PG	45	03700	0,9 % Ingår i certifiering	
73	0,9 ha	PG	15	01810	0,9 % Ingår i certifiering	
82	2,9 ha	PG	55	01810	2,7 % Ingår i certifiering	
93	1,4 ha	PG	30	02800	1,3 % Ingår i certifiering	
99	1,2 ha	PG	45	00730	1,1 % Ingår i certifiering	
109	1,7 ha	PG	35	02800	1,6 % Ingår i certifiering	
121	1,0 ha	PG	25	12700	0,9 % Ingår i certifiering	



Sammanställning certifiering

Sammanställningen avser 208,7 ha produktiv skogsmark.

■ Målklass NS/NO, 10,3 %, 21,5 ha ■ Anpassad skötsel, 4,5 %, 9,4 ha ■ Övrig produktiv skogsmark, 85,2 %, 177,8 ha



Avdelningar för certifiering NS/NO

Avdelning	Areal		Mål	Ålder	TGLBÄ	m ³ sk		Skötselriktning	
	ha	%				ha	avd		
Linnebo 1:1, Båröd 3:21	3	2,0	0,9	NO	135	72100	130	260	1/10
	23	11,3	5,5	NO	95	71200	90	1017	2/10
	28	0,6	0,3	NO	65	81100	70	42	3/10
	56	1,5	0,7	NO	125	21124	130	195	4/10
	59	0,3	0,1	NO	150	44200	150	45	5/10
	64	1,2	0,6	NO	35	02800	110	132	6/10
	78	1,6	0,8	NO	105	71200	70	112	7/10
	97	1,3	0,6	NO	125	01270	150	195	8/10
	112	1,3	0,6	NO	65	01900	130	169	9/10
	116	0,4	0,2	NS	85	14140	120	48	10/10
Summa	21,5	10,3					103	2215	

Avdelningar för certifiering framtida lövdominans

¹ % av planens friska/fuktiga mark

Avdelning	Areal		Mål	Ålder	TGLBÄ	m ³ sk		Skötselriktning	
	ha	% ¹				ha	avd		
Linnebo 1:1, Båröd 3:21	61	1,0	0,9	PG	45	03700	150	150	1/7
	73	0,9	0,9	PG	15	01810	50	45	2/7
	82	2,9	2,8	PG	55	01810	180	522	3/7
Linnebo 1:1, Båröd 3:21	93	1,4	1,3	PG	30	02800	150	210	4/7
Linnebo 1:1, Båröd 3:21	99	1,2	1,1	PG	45	00730	200	240	5/7



Sammanställning certifiering

Avdelningar för certifiering framtida lövdominans ^{1 % av planens friska/fuktiga mark}									
Avdelning	Areal		Mål	Ålder	TGLBÄ	m ³ sk		Skötselriktning	
	ha	% ¹				ha	avd		
109	1,7	1,7	PG	35	02800	130	221		6/7
121	1,0	0,9	PG	25	12700	140	140		7/7
Summa	10,1	9,6				151	1528		

Avdelningar för certifiering anpassat brukande										
Avdelning	Areal		Mål	Ålder	TGLBÄ	m ³ sk		Skötselriktning		
	ha	%				ha	avd			
Linnebo 1:1, Båröd 3:21	43	0,6	0,3	K	35	00X00	120	72	Förstärkt naturv	1/7
	48	0,3	0,1	K	95	17200	100	30	Förstärkt naturv	2/7
	81	2,6	1,2	K	35	53200	90	234	Förstärkt naturv	3/7
	91	2,1	1,0	K	75	17200	100	210	Förstärkt naturv	4/7
	92	0,8	0,4	K	105	04420	200	160	Förstärkt naturv	5/7
	118	2,7	1,4	K	75	62200	120	324	Förstärkt naturv	6/7
	122	0,3	0,1	K	105	21160	150	45	Förstärkt naturv	7/7
Summa	9,4	4,5					114	1075		



Avverkning och tillväxt

Avverkning

I redovisad avverkningsvolym ingår 5 års tillväxt för avverkningar med angelägenhetsgrad 2 och 3.

I begreppet löv ingår alla lövträdsarter.

Åldersklass	Gallring				Förnyngsavverkning				Naturvårdande skötsel			
	ha	Barr m³sk	Löv m³sk	Totalt m³sk	ha	Barr m³sk	Löv m³sk	Totalt m³sk	ha	Barr m³sk	Löv m³sk	Totalt m³sk
Kalmark												
- 9 år												
10 - 19	13,7	250	99	349								
20 - 29	5,1	145	129	274								
30 - 39	3,5	80	68	148	2,3	36	285	321				
40 - 49	3,1	134	49	183	3,4	302	412	714				
50 - 59	3,8	14	111	125	5,5	774	382	1156	0,3	1	12	13
60 - 69	10,1	441	23	464	3,3	820	118	938				
70 - 79	0,4	5	4	9	5,7	1077	153	1230				
80 - 89	4,9	34	47	81	7,1	919	206	1125	0,4	8	8	16
90 - 99	0,5	25	3	28	2,9	589	97	686				
100 - 109					1,4	92	36	128				
110 - 119												
120 +												
Lågproduktkog(E)									1,0	1	21	22
ÖF/Skikt					[1,3]	6	26	32				
Grundförslag	45,1	1128	533	1661	31,6	4615	1715	6330	1,7	10	41	51
Högre alt.				1833				6487				51
Lägre alt.				1661				6331				51

Total avverkning	- högre alt.	- lägre alt.	m³sk/ha efter 10 år	- högre alt.	- lägre alt.
8 042	8 371	8 043	123	121	123

Tillväxt

I sammanställningen redovisas tillväxt under perioden samt areal och virkesförråd efter 10 år.

Observera att såväl tillväxt som areal och virkesförråd om 10 år förutsätter att föreslagna åtgärder utförs

Åldersklass	Tillväxt			Areal och virkesförråd efter 10 år		
	Barr m³sk	Löv m³sk	Totalt m³sk	ha	m³sk	m³sk/ha
Kalmark				19,9		
- 9 år	211	230	441	11,7		
10 - 19	2113	583	2696	17,6	587	33
20 - 29	310	190	500	50,1	4076	81
30 - 39	411	413	824	5,1	963	189
40 - 49	460	224	684	9,6	1834	191
50 - 59	789	378	1167	4,7	1450	309
60 - 69	1110	213	1323	19,6	3120	159
70 - 79	486	98	584	23,7	4566	193
80 - 89	536	144	680	12,0	1534	128
90 - 99	313	67	380	14,0	2155	154
100 - 109	81	35	116	12,1	1409	116
110 - 119				2,5	393	157
120 +	64	82	146	5,1	842	165
Lågproduktkog(E)	1	21	22	1,0	101	101
ÖF/Skikt	4	15	19		2638	
Summa	6889	2693	9582	208,7	25668	123



Skogsvårdsåtgärder

Blanketten innehåller ett sammandrag av avdelningsvis föreslagna åtgärder.
Sammanställningen förutsätter att samtliga åtgärder enligt grundförslaget utförs.

Åtgärd (F) = Följd (A) = Alternativ	Angelägenhetsgrad					Summa ha
	Förfallna ha	Snarast ha	2 - 5 år ha	5 - 10 år ha	10 - 20 år ha	
Markberedning		4,0				4,0
Plantering, Följd			7,7			7,7
Hjälplantering		4,0				4,0
Rensa gräs mm		1,1				1,1
Lövröjning		1,2	4,0			5,2
Återväxtkontroll		4,0				4,0
Röjning		2,1	14,6	19,2		35,9
Röjning, Alternativ				1,4		1,4
Röjning Löv		2,2	3,5			5,7
Plantröjning		4,0	4,2			8,2
Summa ha		22,6	34,0	20,6		77,2



Åtgärdsöversikt

Samtliga avdelningar där åtgärder är föreslagna finns här uppräknade.

Angelägenhetsgrad: FF = Förfallen, 1 = Snarast, 2 = Inom 2-5 år, 3 = Inom 5-10 år, 4 = Inom 10 - 20 år

Åtgärd (F) = Följd (A) = Alternativ	Ang	Avdelning	Prod areal ha	Ålder år	Stånd- orts- index	Volym m³sk /ha	Uttag m³sk inkl tillv	Utförs år	Anteckning
Föryng avv	1	123	0,9	75	G32	450	344		
Underv röj f gallring	1	16	0,8	40	G36	350	0		
Gallring	1	21	10,1	60	T24	230	465		
Sista Gallring	1	33	0,9	35	B26	200	36		
Gallring	1	113	1,0	20	B28	100	25		
Gallring	1	121	1,0	25	B24	140	35		
Sista Gallring	1	126	0,5	40	G34	280	28		
Gallring	1	127	1,3	30	T24	180	58		
Röjning	1	4	1,1	14	G28	30	0		Försiktig färdgröjning spara tall.
Röjning Löv	1	14	2,2	8	G24	20	0		
Lövröjning	1	29	1,2	6	G32	10	0		
Röjning	1	32	1,0	12	G28	30	0		
Plantröjning	1	40	4,0	6	T22	5	0		Röj fram barr.
Återväxtkontroll	1	30	4,0	5	G24	5	0		
Hjälplantering	1	30	4,0	5	G24	5	0		Del av.
Markberedning	1	30	4,0	5	G24	5	0		Manuell markberedning i samband med hjälpplantering.
Rensa gräs mm	1	67	1,1	8	G28	10	0		Rensa ombråken försommar.
Föryng avv	2	1	0,8	60	G32	450	351		
Föryng avv	2	11	0,3	55	G36	400	119		
Underv röj f föryng avv	2	22	0,8	85	G28	330	0		
Föryng avv, fröträd	2	22	0,8	85	G28	330	193		
Föryng avv	2	38	1,3	75	G28	270	300		Delvis fröträd.
Föryng avv, fröträd	2	44	1,7	75	T20	170	195		

pcSKOG Plan

Utskriven: 2024-11-12

Län: Västra Götalands län Kommun: Uddevalla Forsamling: Bokenäset
Linnebo 1:1, Båröd 3:21 Id: 148509409



pcSKOG proffs

Åtgärdsöversikt

Samtliga avdelningar där åtgärder är föreslagna finns här uppräknade.

Angelägenhetsgrad: FF = Förfallen, 1 = Snarast, 2 = Inom 2-5 år, 3 = Inom 5-10 år, 4 = Inom 10 - 20 år

Åtgärd (F) = Följd (A) = Alternativ	Ang	Avdelning	Prod areal ha	Ålder år	Stånd- orts- index	Volym m ³ sk /ha	Uttag m ³ sk inkl tillv	Utförs år	Anteckning
Underv röj f föryng avv	2	57	2,3	95	T24	300	227		
Avverkning ÖF	2	66	1,3	45	B20	40	32		
Föryng avv, fröträäd	2	77	0,6	105	T22	160	75		
Föryng avv, skärm	2	79	2,7	55	G30	110	280		Spara några grupper med asp
Föryng avv	2	92	0,8	105	B24	200	54		Norra delen.
Föryng avv, skärm	2	96	1,2	50	G32	250	287		
Underv röj f föryng avv	2	99	1,2	45	B26	200	0		
Föryng avv, skärm	2	99	1,2	45	B26	200	230		
Föryng avv	2	114	0,5	75	G28	250	114		
Underv röj f föryng avv	2	129	0,6	65	B24	230	0		
Gallring Röjning	2	2	0,4	15	B26	50	8		
Sista Gallring	2	16	0,8	40	G36	350	51		
Gallring	2	17	1,3	30	B24	120	53		
Sista Gallring	2	42	1,0	25	G34	230	61		
Gallring	2	53	1,2	25	G34	170	69		
Gallring Löv	2	61	1,0	45	B22	150	46		Tjälad mark.
Gallring	2	73	0,9	15	G32	50	18		
Gallring	2	82	2,9	55	B28	180	93		
Rensningshuggning	2	83	3,2	85	T18	120	43		Bevara området luckigt och gruppställt men rensa bort bergtallen.
Gallring	2	86	0,9	50	B22	150	32		Frihugg ruinerna.
Rensningshuggning	2	105	0,3	85	E26	200	10		Frihugg bättre ek.
Sista Gallring	2	111	0,8	40	G36	300	59		
Underv röj f gallring	2	115	0,5	95	T24	250	0		



Åtgärdsöversikt

Samtliga avdelningar där åtgärder är föreslagna finns här uppräknade.

Angelägenhetsgrad: FF = Förfallen, 1 = Snarast, 2 = Inom 2-5 år, 3 = Inom 5-10 år, 4 = Inom 10 - 20 år

Åtgärd (F) = Följd (A) = Alternativ	Ang	Avdelning	Prod areal ha	Ålder år	Stånd- orts- index	Volym m ³ sk /ha	Uttag m ³ sk inkl tillv	Utförs år	Anteckning
Rensningshuggning	2	115	0,5	95	T24	250	28		
Röjning	2	15	3,1	12	G30	30	0		Föriktig färdigrojning.
Röjning	2	18	0,7	15	T24	30	0		
Röjning Löv	2	24	0,9	8	G26	20	0		
Lövröjning	2	30	4,0	5	G24	5	0		
Röjning Löv	2	47	2,6	10	G28	30	0		
Plantröjning	2	49	4,2	6	T22	5	0		Plant och lövröjning.
Röjning	2	54	1,0	12	B20	20	0		
Röjning	2	60	6,4	10	G28	20	0		Avvakta i talldominerade delar.
Röjning	2	62	0,5	12	G28	40	0		
Röjning	2	66	1,3	12	T22	20	0		Efter att skärmen avverkats.
Röjning	2	88	1,6	10	G26	15	0		
Plantering (F)	2	1	0,8	60	G32	450	0		
Plantering (F)	2	11	0,3	55	G36	400	0		
Plantering (F)	2	38	1,3	75	G28	270	0		Stödplantering.
Plantering (F)	2	79	2,7	55	G30	110	0		Gran 2/2
Plantering (F)	2	96	1,2	50	G32	250	0		Stödplantering gran 2/2
Plantering (F)	2	114	0,5	75	G28	250	0		
Plantering (F)	2	123	0,9	75	G32	450	0		
Naturvårdshuggning	2	9	0,3	55	B24	150	13		
Föryng avv	3	6	0,2	50	G36	400	80		
Föryng avv, fröträd	3	20	6,3	85	T20	190	932		
Föryng avv, fröträd	3	25	0,6	90	T22	270	116		

pcSKOG Plan

Utskriven: 2024-11-12

Län: Västra Götalands län Kommun: Uddevalla Forsamling: Bokenäset
Linnebo 1:1, Båröd 3:21 Id: 148509409



pcSKOG proffs

Åtgärdsöversikt

Samtliga avdelningar där åtgärder är föreslagna finns här uppräknade.

Ångelägenhetsgrad: FF = Förfallen, 1 = Snarast, 2 = Inom 2-5 år, 3 = Inom 5-10 år, 4 = Inom 10 - 20 år

Åtgärd (F) = Följd (A) = Alternativ	Ång	Avdelning	Prod areal ha	Ålder år	Stånd- orts- index	Volym m³sk /ha	Uttag m³sk inkl tillv	Utförs år	Anteckning
Föryng avv, skärm	3	33	0,9	35	B26	200	118		9 -10 år
Föryng avv	3	34	1,2	65	G28	300	310		Delvis med fröträd.
Föryng avv, skärm	3	35	0,7	60	G30	330	173		
Föryng avv, fröträd	3	51	1,3	75	G26	250	277		
Föryng avv, skärm	3	52	0,4	40	B22	130	45		Tjälad mark.
Föryng avv, fröträd	3	57	2,3	95	T24	300	344		
Föryng avv	3	63	0,2	45	G36	400	81		
Föryng avv, skärm	3	71	0,7	45	B24	150	89		
Föryng avv	3	72	0,8	55	G32	300	241		
Föryng avv, fröträd (A)	3	87	0,5	75	T20	100	(37)		Avlägsna bergtallen.
Föryng avv, skärm	3	93	1,4	30	B26	150	204		
Föryng avv	3	102	0,5	45	G34	300	153		
Föryng avv	3	104	0,4	45	G34	280	116		
Föryng avv	3	107	0,3	50	G36	500	148		
Föryng avv, fröträd (A)	3	119	0,6	105	T22	280	(119)		
Föryng avv, skärm	3	129	0,6	65	B24	230	104		
Gallring	3	2	0,4	15	B26	50	6		
Gallring	3	8	0,3	15	G36	50	6		
Gallring Löv	3	13	2,1	15	G28	40	43		
Gallring	3	31	1,1	15	G32	80	36		
Gallring	3	69	0,2	15	G34	70	5		
Gallring	3	73	0,9	15	G32	50	14		
Gallring Röjning (A)	3	75	0,8	10	T20	20	(5)		

pcSKOG Plan

Län: Västra Götalands län Kommun: Uddevalla Forsamling: Bokenäset
Linnebo 1:1, Båröd 3:21 Id: 148509409

Utskriven: 2024-11-12



pcSKOG proffs

Åtgärdsöversikt

Samtliga avdelningar där åtgärder är föreslagna finns här uppräknade.

Ångelägenhetsgrad: FF = Förfallen, 1 = Snarast, 2 = Inom 2-5 år, 3 = Inom 5-10 år, 4 = Inom 10 - 20 år

Åtgärd (F) = Följd (A) = Alternativ	Ång	Avdelning	Prod areal ha	Ålder år	Stånd- orts- index	Volym m³sk /ha	Uttag m³sk inkl tillv	Utförs år	Anteckning
Gallring	3	76	0,9	20	G30	70	19		
Gallring (A)	3	80	5,8	65	T18	100	(167)		
Gallring	3	84	2,2	18	G32	60	55		
Gallring	3	89	1,7	15	F24	40	21		
Rensningshuggning	3	90	0,4	75	T18	100	9		
Gallring	3	95	3,2	16	G32	70	92		
Rensningshuggning	3	103	1,4	85	F24	120	28		
Gallring	3	110	0,7	18	G36	70	20		
Gallring	3	113	1,0	20	B28	100	28		
Gallring	3	121	1,0	25	B24	140	36		
Gallring	3	125	0,3	18	G34	120	13		
Gallring	3	128	0,6	15	G26	50	12		
Röjning	3	14	2,2	8	G24	20	0		Färdigrojning.
Röjning	3	24	0,9	8	G26	20	0		Försiktig färdigrojning spara tall.
Röjning	3	29	1,2	6	G32	10	0		Färdigrojning.
Röjning	3	30	4,0	5	G24	5	0		Färdigrojning.
Röjning	3	40	4,0	6	T22	5	0		Färdigrojning.
Röjning	3	49	4,2	6	T22	5	0		Färdigrojning.
Röjning	3	67	1,1	8	G28	10	0		
Röjning (A)	3	85	1,4	10	F24	10	-		
Röjning	3	88	1,6	10	G26	15	0		Färdigrojning
Naturvårdshuggning	3	26	1,0	105	E24	100	22		
Naturvårdshuggning	3	116	0,4	85	F22	120	16		Avverka gran.

pcSKOG Plan

Utskriven: 2024-11-12

Län: Västra Götalands län Kommun: Uddevalla Forsamling: Bokenäset
Linnebo 1:1, Båröd 3:21 Id: 148509409



pcSKOG proffs

Avdelningsbeskrivning

Skifte: 0

När: 1 = Snarast, 2 = Inom 2-5 år, 3 = Inom 5-10 år, 4 = Inom 10 - 20 år, FF = Förfallen

² PG - Produktionsmål med miljöhänsyn

¹ i = grön kommentar, ii = generell kommentar, iii = åtgärdskommentar, iv = speciella värden

Avd nr	Areal ha (-Avdrag) [Skikt]	Åg o	Ålder år	Hki Skikt	Sl	Virkesföråd		Mål klass	Trädslag	Beskrivning	Åtgärd Alternativ	När	Uttag inkl tillväxt		Årlig tillväxt m ³ sk per ha	Not ¹
						ha	m ³ sk avd						%	m ³ sk		
1	0,8	1	60	S2	G32	450	360	PG ²	Tall Gran 95	5 Frisk (2)	Föryng avv Plantering (F)	2	85	351	8,4	
2	0,4	1	15	R2	B26	50	20	PG ²	Gran Björk 90	10 Frisk (2)	Galling Röjning Galling	2	25	8	6,1	iv ¹
3	2,0	1	135	S3	T16	130	260	NO,b	Tall Gran Björk	70 Hällmark 20 Senväxt 10 Kjolgranar Spärrgeniga Torr (1)	Ingen åtgärd				2,4	i ¹
Målklass: NO - Naturvärds mål, orört. Syftet är att bevara naturvärden. Ingår i certifiering för målklass NS/NO.																
Naturvård: Beskrivning Höjdområde med gammal barrskog, gamla spärrgeniga tallar, kjolgranar och gammal björk. Mål Att bevara och utveckla gammal naturskogsartad blandskog. Åtgärd Området lämnas orört till fr utveckling.																
4	1,1	1	14	R2	G28	30	33	PG ²	Tall Gran Björk	5 Varier bonitet 70 Frisk (2) 25	Röjning	1	15		5,9	iii ¹
Åtgärder: Röjning: Försiktig färdgröjning spara tall.																
5	4,3 (-0,9)	1 3	55	G1	T18	100	340	PG ²	Tall Gran Björk	80 Bergbundet 10 Varier bonitet 10 Olikådrigt Torr (1) Avdrag: berg	Ingen åtgärd				3,7	
6	0,2	1	50	S2	G36	400	80	PG ²	Gran	100 Granunderväxt Frisk (2)	Föryng avv	3	85	80	9,3	

pcSKOG Plan

Utskriven: 2024-11-12

Län: Västra Götalands län Kommun: Uddevalla Församling: Bokenäset
Linnebo 1:1, Båröd 3:21 Id: 148509409

Avdelningsbeskrivning

Skifte: 0

När: 1 = Snarast, 2 = Inom 2-5 år, 3 = Inom 5-10 år, 4 = Inom 10 - 20 år, FF = Förfallen

² PG - Produktionsmål med miljöhänsyn

¹ i = grön kommentar, ii = generell kommentar, iii = åtgärdscommentar, iv = speciella värden

Avd nr	Areal ha (-Avdrag) [Skikt]	Äg o	Ålder år	Hki Skikt	SI	Virkesföråd m ³ sk		Mål klass	Trädslag	Beskrivning	Åtgärd Alternativ	När	Uttag inkl tillväxt m ³ sk		Årlig tillväxt m ³ sk per ha	Not ¹	
						ha	avd						%				
7	0,9	1	35	G1	G32	230	207	PG ²	Gran	100 Silvergran Varier bonitet Frisk (2)	Ingen åtgärd				12,5	ii ¹	
Generellt: Silvergran i den södra delen.																	
8	0,3	1	15	R2	G36	50	15	PG ²	Gran	100 Röjt Frisk (2)	Gallring	3	20	6		8,7	
9	0,3	1	55	S1	B24	150	45	PG ²	Gran Löv Ek Björk	10 Asp och björk 20 Sälg 20 Ek 50 Flerskiktat Frisk (2)	Naturvårdshuggning	2	25	13		4,9	ii,iv ¹
Skötselriktning:Förstärkt naturv																	
Spec värden: Lövdominans A.																	
Generellt: Hörn mot inägomarken med varierad lövskog. Att bevara artdiversifierad och skiktad lövskog med inslag av gamla och grova träd.																	
10	2,2 (-0,3)	1	10	R2	G34	20	38	PG ²	Gran Björk	90 Fornlämning 10 Frisk (2)	Ingen åtgärd					5,1	
11	0,3	1	55	R2	G36	400	120	PG ²	Gran Björk	90 Bäck 10 Lodvägg Litet Frisk (2)	Förnyg avv Plantering (F)	2 2	85	119		8,6	
12	0,4	1	55	G1	G26	250	100	PG ²	Gran Löv	95 Lövpuppslag 5 Bok Frisk (2)	Ingen åtgärd					9,0	

pcSKOG Plan

Län: Västra Götalands län Kommun: Uddevalla Församling: Bokenäset
Linnebo 1:1, Båröd 3:21 Id: 148509409

Utskriven: 2024-11-12

Avdelningsbeskrivning

Skifte: 0

När: 1 = Snarast, 2 = Inom 2-5 år, 3 = Inom 5-10 år, 4 = Inom 10 - 20 år, FF = Förfallen

² PG - Produktionsmål med miljöhänsyn

¹ i = grön kommentar, ii = generell kommentar, iii = åtgärdskommentar, iv = speciella värden

Avd nr	Areal ha (-Avdrag) [Skikt]	Å g o	Ålder år	HKI Skikt	SI	Virkesföråd m ³ sk		Mål klass	Trädslag	Beskrivning	Åtgärd Alternativ	N ä r	Uttag inkl tillväxt m ³ sk		Årlig tillväxt m ³ sk per ha	Not ¹	
						ha	avd						%	m ³ sk			
13	2,2 (-0,1)	1 L	15	R2	G28	40	84	PG ²	Tall Gran Björk	10 Röt 50 Frisk (2) 40	Galling Löv	3	30	43	5,8		
14	2,4 (-0,2)	1 3	8	R2	G24	20	44	PG ²	Tall Gran Björk	10 Fornlämning 30 Torr (1) 60 Avdrag: berg	Röjning Löv Röjning	1 3	30 20		2,7 iii ¹		
Åtgärder: Röjning: Färdigrojning.																	
15	3,2 (-0,1)	1 L	12	R2	G30	30	93	PG ²	Tall Gran Björk	10 Röt 70 Varier bonitet 20 Bra beståndsutveckling Frisk (2)	Röjning	2	10		5,3 iii ¹		
Åtgärder: Röjning: Fönktig färdigrojning.																	
16	0,8	1	40	G1	G36	350	280	PG ²	Gran Björk	95 Fornlämning 5 Frisk (2)	Underv röj f galling Sista Galling	1 2		51	14,7		
17	1,5 (-0,2)	1 3	30	G1	B24	120	156	PG ²	Gran Björk	70 Fornlämning 30 Frisk (2) Avdrag: berg	Galling	2	25	53	8,1		
18	0,7	1	15	R2	T24	30	21	PG ²	Tall Gran Björk	50 Fuktig (3) 30 20	Röjning	2	30		4,7		

Avdelningsbeskrivning

Skifte: 0

När: 1 = Snarast, 2 = Inom 2-5 år, 3 = Inom 5-10 år, 4 = Inom 10 - 20 år, FF = Förfallen

² PG - Produktionsmål med miljöhänsyn

¹ i = grön kommentar, ii = generell kommentar, iii = åtgärdskommentar, iv = speciella värden

Avd nr	Areal ha (-Avdrag) [Skikt]	Äg o	Ålder år	HKL Skikt	SI	Virkesförråd m ³ sk		Mål klass	Trädslag	Beskrivning	Åtgärd Alternativ	När	Uttag inkl tillväxt m ³ sk		Årlig tillväxt m ³ sk per ha	Not ¹
						ha	avd						%	m ³ sk		
19	6,3 (-0,6)	1 3	85	S1	T16	120	684	PG ²	Tall Gran Björk	Bergbundet 15 Senväxt 5 Krattek Torr (1) Avdrag: berg	Ingen åtgärd				2,9	
20	6,3	1	85	S2	T20	190	1197	PG ²	Tall Gran Löv Björk	Varier bonitet 20 Asp och björk 10 Bok 10 Risgranar Torr (1)	Föryng avv, fröträd	3	70	932	3,0	
21	10,2 (-0,1)	1 L	60	G1	T24	230	2323	PG ²	Tall Gran Björk	Varier bonitet 15 Varier förråd 5 Olikåldrigt Torr (1)	Gallring	1	20	465	5,9	
22	1,1 (-0,3)	1 3L	85	S2	G28	330	264	PG ²	Tall Gran Björk	Brantfot 60 Bok 10 Björk Torr (1) Avdrag: berg	Underv röj f föryng avv Föryng avv, fröträd	2 2	65	193	6,1	

pcSKOG Plan

Län: Västra Götalands län Kommun: Uddevalla Forsamling: Bokenäset
Linnebo 1:1, Båröd 3:21 Id: 148509409

Utskriven: 2024-11-12

Avdelningsbeskrivning

Skifte: 0

När: 1 = Snarast, 2 = Inom 2-5 år, 3 = Inom 5-10 år, 4 = Inom 10 - 20 år, FF = Förfallen

² PG - Produktionsmål med miljöhänsyn

¹ i = grön kommentar, ii = generell kommentar, iii = åtgärdskommentar, iv = speciella värden

Avd nr	Areal ha (-Avdrag) [Skikt]	Äg o	Ålder år	HKI Skikt	SI	Virkesförråd m ³ sk		Mål klass	Trädslag	Beskrivning	Åtgärd Alternativ	När	Uttag inkl tillväxt		Årlig tillväxt m ³ sk per ha	Not ¹	
						ha	avd						%	m ³ sk			
23	16,1 (-4,8)	1 3	95	S3	T14	90	1017	NO,s	Tall Gran Löv Björk	70 Bergbundet 10 Hällar 10 Raviner 10 Mycket olikådrigt Torr (1) Avdrag: berg	Ingen åtgärd				2,1	i ¹	
<p>Målklass: NO - Naturvärdsområde, orört. Syftet är att nyskapa naturvärden. Ingår i certifiering för målklass NS/NO.</p> <p>Naturvård: Beskrivning Höjdområde med senväxt hällmarkskog, mest tall. Karaktärskog i utsatta, ljusöppna och solbelysta lägen. Mål Att bevara och utveckla senväxt skog med kontinuitet av gamla träd och död ved. Åtgärd Området lämnas orört till fri utveckling.</p>																	
24	0,9	1	8	R2	G26	20	18	PG ²	Tall Gran Björk	20 Varier bonitet 50 Betestryck 30 Frisk (2)	Röjning Löv Röjning	2 3	20 20			3,1	iii ¹
<p>Åtgärder: Röjning: Försiktig färdgröjning spara tall.</p>																	
25	0,6	1	90	S2	T22	270	162	PG ²	Tall Gran Löv	70 Senväxt 20 Ek och bok 10 Frisk (2)	Föryng avv, fröträäd	3	65	116		4,1	
26	1,1 (-0,1)	1 3	105	E3	E24	100	100	NS,b	Gran Löv Bok Ek Björk	5 Torpruin 10 Gamla öf 50 Ek och bok 10 Olikådrigt 25 Frisk (2) Avdrag: berg	Naturvårdshuggning	3	20	22		2,3	i ¹
<p>Målklass: NS - Naturvärdsområde med skötsel. Syftet är att bevara naturvärden.</p> <p>Naturvård: Beskrivning Varierad och skiktad lövskog vid gammal tomlplats. Inslag med gamla öf av ek och bok. Mål Att bevara en ljusöppen och skiktad lövskog med inslag av gamla och grova träd. Åtgärd Naturvårdshuggning där man synliggör ruinerna, avverkar träd i och inpå ruinerna samt frihugger gamla och grova lövträäd.</p>																	

pcSKOG Plan

Utskriven: 2024-11-12

Län: Västra Götalands län Kommun: Uddevalla Församling: Bokenäset
Linnebo 1:1, Båröd 3:21 Id: 148509409

Avdelningsbeskrivning

Skifte: 0

När: 1 = Snarast, 2 = Inom 2-5 år, 3 = Inom 5-10 år, 4 = Inom 10 - 20 år, FF = Förfallen

² PG - Produktionsmål med miljöhänsyn

¹ i = grön kommentar, ii = generell kommentar, iii = åtgärdskommentar, iv = speciella värden

Avd nr	Areal ha (-Avdrag) [Skikt]	Äg o	Ålder år	Hki Skikt	Sl	Virkesföråd m ³ sk		Mål klass	Trädslag	Beskrivning	Åtgärd Alternativ	När	Uttag inkl tillväxt m ³ sk		Årlig tillväxt m ³ sk per ha	Not ¹	
						ha	avd						%	m ³ sk			
27	1,1 (-0,2)	1 3	65	S1	T24	220	198	PG ²	Tall Gran Löv	80 Lövuppslag 5 Bok 15 Olikåldrigt Torr (1) Avdrag: berg	Ingen åtgärd				6,1		
28	0,7 (-0,1)	1 2	65	S3	T16	70	42	NO,b	Tall Gran Björk	80 Sumpskog 10 Senväxt 10 Höllar Flerskiktat Blöt (4) Avdrag: myr	Ingen åtgärd				2,4	i ¹	
<p>Målklass: NO - Naturvärds mål, orört. Syftet är att bevara naturvärden. Ingår i certifiering för målklass NS/NO.</p> <p>Naturvård: Beskrivning Kanter mot mindre myr med varierad och talldominerad skog. Mål Att bevara sumpskogens blöta karaktär och att bevara en skyddande trädbevuxen zon mot myren till gagn för fauna och fåglar. Åtgärd Området lämnas orört till fri utveckling.</p>																	
29	1,2	1	6	R1	G32	10	12	PG ²	Tall Gran Björk	5 Fuktig (3) 25 70	Lövröjning Röjning	1 3	30 20		3,5	ii,iii ¹	
<p>Generellt: Sänka med plant och röjskog, mycket löv. Røj gärna i omgångar för att främja kvalitetsutvecklingen. Produktion av gran och björk.</p> <p>Åtgärder: Röjning: Färdigröjning.</p>																	
30	4,5 (-0,5)	1 3	5	R1	G24	5	20	PG ²	Tall Gran Björk	20 Örnbräken 20 Torr (1) 60 Avdrag: berg	Återväxtkontroll Hjälplantering Markberedning Lövröjning Röjning	1 1 1 2 3			2,7	ii,iii ¹	
<p>Generellt: Plantskog på torra marker med mycket björk. Brisfällig föryngring i delar av området. Fläckar med örnbräken.</p> <p>Åtgärder: Hjälplantering: Del av. Markberedning: Manuell markberedning i samband med hjälplantering. Röjning: Färdigröjning.</p>																	

pcSKOG Plan

Utskriften: 2024-11-12

Län: Västra Götalands län Kommun: Uddevalla Församling: Bokenäset
Linnebo 1:1, Båröd 3:21 Id: 148509409

Avdelningsbeskrivning

Skifte: 0

När: 1 = Snarast, 2 = Inom 2-5 år, 3 = Inom 5-10 år, 4 = Inom 10 - 20 år, FF = Förfallen

² PG - Produktionsmål med miljöhänsyn

¹ i = grön kommentar, ii = generell kommentar, iii = åtgärdskommentar, iv = speciella värden

Avd nr	Areal ha (-Avdrag) [Skikt]	Äg o	Ålder år	Hki Skikt	SI	Virkesförråd m ³ sk		Mål klass	Trädslag	Beskrivning	Åtgärd Alternativ	När	Uttag inkl tillväxt m ³ sk		Årlig tillväxt m ³ sk per ha	Not ¹	
						ha	avd						%	m ³ sk			
31	1,1	1	15	R2	G32	80	88	PG ²	Tall Gran	5 Något lärk 95 Frisk (2)	Gallring	3	25	36	10,1		
32	1,0	1	12	R2	G28	30	30	PG ²	Tall Gran Björk	30 Ojämnt 60 Frisk (2) 10	Röjning	1	20		5,1		
33	0,9	1	35	G2	B26	200	180	PG ²	Gran Björk	5 Björk 95 Frisk (2)	Sista Gallring Föryng avv, skärm	1 3	20 65	36 118	5,9	ii,iii,iv ¹	
Spec värden: Lövdominans A.																	
Generellt: Björkskog av ganska god beskaffenhet möjligt att den är en gång.																	
Åtgärder: Föryng avv, skärm: 9-10 år																	
34	1,2	1	65	S1	G28	300	360	PG ²	Tall Gran Björk	20 Varier bonitet 70 Stor diam sprid 10 Olikådrigt Frisk (2)	Föryng avv	3	75	310	6,2	iii ¹	
Åtgärder: Föryng avv: Delvis med fröträd.																	
35	0,7	1	60	S1	G30	330	231	PG ²	Tall Gran Björk	5 Bäckdråg 75 Fuktig (3) 20	Föryng avv, skärm	3	65	173	7,6		
36	1,4	1	55	G1	T18	100	140	PG ²	Tall Gran Björk	70 Kantz m myr 20 Block 10 Fuktig (3)	Ingen åtgärd				3,7		



Avdelningsbeskrivning

Skifte: 0

När: 1 = Snarast, 2 = Inom 2-5 år, 3 = Inom 5-10 år, 4 = Inom 10 - 20 år, FF = Förfallen

² PG - Produktionsmål med miljöhänsyn

¹ i = grön kommentar, ii = generell kommentar, iii = åtgärdskommentar, iv = speciella värden

Avd nr	Areal ha (-Avdrag) [Skikt]	Åg o	Ålder år	Hki Skikt	SI	Virkesförråd m ³ sk		Mål klass	Trädslag	Beskrivning	Åtgärd Alternativ	När	Uttag inkl tillväxt m ³ sk		Årlig tillväxt m ³ sk per ha	Not ¹	
						ha	avd						%	m ³ sk			
37	1,0	1	55	G1	G26	170	170	PG ²	Tall Gran	Fuktstråk 90 Block Stor diam sprid Olikåldrigt Frisk (2)	Ingen åtgärd				6,9		
38	1,4 (-0,1)	1 L	75	S2	G28	270	351	PG ²	Tall Gran Löv	Varier bonitet Varier förråd 10 Asp Fuktig (3)	Föryng avv Plantering (F)	2 2	75	300	5,2	iii ¹	
Åtgärder: Föryng avv: Delvis fröträd. Plantering: Stödplantering.																	
39	4,7 (-0,9)	1 3	75	G1	T18	100	380	PG ²	Tall Gran Löv	Bergbundet Luckigt Varier bonitet Krattek Torr (1) Avdrag: berg	Ingen åtgärd				2,8	i, ii ¹	
Naturvård: .																	
Generellt: Bergbundet område med varierad blandskog inslag med gamla spårgreniga tallar. Avdelningen omgärdar en mindre myr i den sydvästra delen.																	
40	4,4 (-0,4)	1 3	6	R1	T22	5	20	PG ²	Tall Gran Björk	Enstak öf tall 20 Fornlämning 60 Asp och björk Betestryck Torr (1) Avdrag: berg	Plantröjning Röjning	1 3	25 25		1,9	iii ¹	
Åtgärder: Plantröjning: Røj fram barr. Röjning: Färdigröjning.																	

pcSKOG Plan

Län: Västra Götalands län Kommun: Uddevalla Församling: Bokenäset
Linnebo 1:1, Båröd 3:21 Id: 148509409

Utskriven: 2024-11-12

Avdelningsbeskrivning

Skifte: 0

När: 1 = Snarast, 2 = Inom 2-5 år, 3 = Inom 5-10 år, 4 = Inom 10 - 20 år, FF = Förfallen

² PG - Produktionsmål med miljöhänsyn

¹ i = grön kommentar, ii = generell kommentar, iii = åtgärdskommentar, iv = speciella värden

Avd nr	Areal ha (-Avdrag) [Skikt]	Åg o	Ålder år	Hki Skikt	SI	Virkesföråd m ³ sk		Mål klass	Trädslag	Beskrivning	Åtgärd Alternativ	När	Uttag inkl tillväxt m ³ sk		Årlig tillväxt m ³ sk per ha	Not ¹	
						ha	avd						%	m ³ sk			
41	0,6	1	65	S1	B22	150	90	PG ²	Tall Gran Löv Björk	20 Flerskiktat 30 Mycket olikådrigt 30 Asp och björk 20 Bokuppslag Frisk (2)	Ingen åtgärd				4,9	iv ¹	
Spec värden: Lövdominans A.																	
42	1,0	1	25	G1	G34	230	230	PG ²	Gran Björk Lärk	70 Inslag lärk 10 Olikådrigt 20 Fuktig (3)	Sista Gallring	2	20	61	14,2		
43	0,6	1	35	S3	B22	120	72	K,b 50 %	Löv Björk	90 Sumpskog 10 AI Blöt (4)	Ingen åtgärd				6,8	i,iv ¹	
Målklass: K - Produktionsmål med förstärkt miljöhänsyn. Syftet är att bevara naturvärden. 50 % av arealen används till naturvård.																	
Skötselriktning: Förstärkt natur																	
Naturvård: Beskrivning Sumpskog, kärr med mest al. Mål Att bevara sumpskogens blöta karaktär och att utveckla gammal alskog med död ved i olika former. Åtgärd Avdelningen lämnas orörd till fri utveckling.																	
Spec värden: Ingår i anpassat brukande.																	
44	1,9 (-0,2)	1 3	75	S2	T20	170	289	PG ²	Tall Gran Ek Björk	50 Fornlämning 30 Luckigt 10 Gammal björk 10 Krattek Torr (1) Avdrag: berg	Förnyg avv, fröträ	2	60	195	3,3		

pcSKOG Plan

Län: Västra Götalands län Kommun: Uddevalla Forsamling: Bokenäset
Linnebo 1:1, Båröd 3:21 Id: 148509409

Utskriven: 2024-11-12

Avdelningsbeskrivning

Skifte: 0

När: 1 = Snarast, 2 = Inom 2-5 år, 3 = Inom 5-10 år, 4 = Inom 10 - 20 år, FF = Förfallen

² PG - Produktionsmål med miljöhänsyn

¹ i = grön kommentar, ii = generell kommentar, iii = åtgärdskommentar, iv = speciella värden

Avd nr	Areal ha (-Avdrag) [Skikt]	Äg o	Ålder år	Hki Skikt	SI	Virkesföråd m ³ sk		Mål klass	Trädslag	Beskrivning	Åtgärd Alternativ	När	Uttag inkl tillväxt m ³ sk		Årlig tillväxt m ³ sk per ha	Not ¹	
						ha	avd						%	m ³ sk			
45	2,3 (-0,5)	1 3	65	G1	T20	120	216	PG ²	Tall Gran Björk	Varier bonitet Krattek Luckigt Gruppställt Torr (1) Avdrag: berg	Ingen åtgärd				3,7		
46	3,6 (-1,1)	1 3	75	G1	T16	80	200	PG ²	Tall Björk	Hällmark Bergbundet Glest Torr (1) Avdrag: berg	Ingen åtgärd				2,3		
47	2,6	1	10	R2	G28	30	78	PG ²	Tall Gran Björk	5 Kantz m myr 65 Frisk (2) 30	Röjning Löv	2	20		4,6		
48	0,3	1	95	S3	G16	100	30	K,b 50 %	Tall Gran Löv	5 Delv sumpskog 70 Senväxt 25 AI Kantz m myr Fuktig (3)					2,5 i,iv ¹		
<p>Målklass: K - Produktionsmål med förstärkt miljöhänsyn. Syftet är att bevara naturvärden. 50 % av arealen används till naturvård.</p> <p>Skötselriktning: Förstärkt natur</p> <p>Naturvård: Beskrivning Varierat blandbestånd med gran och al i anslutning till en mindre myr. Mål Att bevara områdets blöta karaktär och att bevara och utveckla senväxt skog i en refugiemiljö. Åtgärd Ingen åtgärd behövs inom överskådlig tid för att stärka naturvärdena.</p> <p>Spec värden: Ingår i anpassat brukande.</p>																	

pcSKOG Plan

Län: Västra Götalands län Kommun: Uddevalla Församling: Bokenäset
Linnebo 1:1, Båröd 3:21 Id: 148509409

Utskriven: 2024-11-12

Avdelningsbeskrivning

Skifte: 0

När: 1 = Snarast, 2 = Inom 2-5 år, 3 = Inom 5-10 år, 4 = Inom 10 - 20 år, FF = Förfallen

² PG - Produktionsmål med miljöhänsyn

¹ i = grön kommentar, ii = generell kommentar, iii = åtgärdscommentar, iv = speciella värden

Avd nr	Areal ha (-Avdrag) [Skikt]	Äg o	Ålder år	Hki Skikt	SI	Virkesförråd m ³ sk		Mål klass	Trädslag	Beskrivning	Åtgärd Alternativ	När	Uttag inkl tillväxt m ³ sk		Årlig tillväxt m ³ sk per ha	Not ¹
						ha	avd						%	m ³ sk		
49	4,2	1	6	R1	T22	5	21	PG ²	Tall Gran Löv	30 Varier bonitet 20 Lövpopslag 50 Asp och björk Ek och bok Torr (1)	Plantröjning Röjning	2 3	25 20		2,0	iii ¹
Åtgärder: Plantröjning: Plant och lövröjning, Röjning: Färdigröjning.																
50	5,5	1	12	R2	G30	30	165	PG ²	Tall Gran Björk	10 Rölt 80 Väslutet 10 Bra beståndsutveckling Frisk (2)					5,4	
51	1,3	1	75	S1	G26	250	325	PG ²	Tall Gran Björk	40 Torpruin 40 Varier bonitet 20 Olikåldrigt Frisk (2)	Föryng avv, fröträäd	3	75	277	4,6	
52	0,4	1	40	S1	B22	130	52	PG ²	Gran Björk	20 Delv sumpskog 80 Fuktig (3)	Ingen åtgärd Föryng avv, skärm	3	70	45	4,3	iii,iv ¹
Spec värden: Lövdominans A. Åtgärder: Föryng avv, skärm: Tjälad mark.																
53	1,2	1	25	G1	G34	170	204	PG ²	Tall Gran Bok Björk Lärk	10 Fläskador hästar 60 Lärk 10 Gammal bok 10 Fuktig (3) 10	Galling	2	25	69	11,6	

pcSKOG Plan

Län: Västra Götalands län Kommun: Uddevalla Forsamling: Bokenäset
Linnebo 1:1, Båröd 3:21 Id: 148509409

Utskriven: 2024-11-12



pcSKOG proffs

Avdelningsbeskrivning

Skifte: 0

När: 1 = Snarast, 2 = Inom 2-5 år, 3 = Inom 5-10 år, 4 = Inom 10 - 20 år, FF = Förfallen

² PG - Produktionsmål med miljöhänsyn

¹ i = grön kommentar, ii = generell kommentar, iii = åtgärdskommentar, iv = speciella värden

Avd nr	Areal ha (-Avdrag) [Skikt]	Å g o	Ålder år	Hkl Skikt	SI	Virkesförråd m ³ sk		Mål klass	Trädslag	Beskrivning	Åtgärd Alternativ	N ä r	Uttag inkl tillväxt m ³ sk		Årlig tillväxt m ³ sk per ha	Not ¹
						ha	avd						%	m ³ sk		
54	1,1 (-0,1)	1 3	12	R2	B20	20	20	PG ²	Tall Gran Björk	15 Något röjt 5 Torr (1) 80 Avdrag: berg	Röjning	2	25		4,4	
55	2,2 (-0,2)	1 2	85	S1	T20	160	320	PG ²	Tall Gran Björk	80 Kantz m myr 10 Varier förråd 10 Senväxt Torr (1) Avdrag: myr	Ingen åtgärd				3,9	
56	1,7 (-0,2)	1 3	125	S3	E16	130	195	NO,b	Tall Gran Bok Ek Asp Björk	20 Branter block 10 Stengärdesgård 20 Ek och bok 40 Asp 10 Torr (1) Avdrag: berg	Ingen åtgärd				3,0	i ¹
Målklass: NO - Naturvärds mål, orört. Syftet är att bevara naturvärden. Ingår i certifiering för målklass NS/NO.																
Naturvård: Beskrivning Varierad och gammal lövskog mest ek och bok. Mål Att bevara och utveckla lövnaturkog i torra bergbundna marker med mycket ädellöv. Åtgärd Avdelningen lämnas orörd till fri utveckling.																
57	2,3	1	95	S2	T24	300	690	PG ²	Tall Gran Löv	80 Lövuppslag 5 Bok 15 Frisk (2)	Underv röj f föryng avv Föryng avv, fröträd	2 3	30 65	227 344	3,9	
58	1,0	1	85	S1	T24	160	160	PG ²	Tall Gran Björk	75 Granunderväxt 5 Lövuppslag 20 Fuktig (3)	Ingen åtgärd				4,1	

pcSKOG Plan

Utskriven: 2024-11-12

Län: Västra Götalands län Kommun: Uddevalla Församling: Bokenäset
Linnebo 1:1, Båröd 3:21 Id: 148509409

Avdelningsbeskrivning

Skifte: 0

När: 1 = Snarast, 2 = Inom 2-5 år, 3 = Inom 5-10 år, 4 = Inom 10 - 20 år, FF = Förfallen

² PG - Produktionsmål med miljöhänsyn

¹ i = grön kommentar, ii = generell kommentar, iii = åtgärdscommentar, iv = speciella värden

Avd nr	Areal ha (-Avdrag) [Skikt]	Äg o	Ålder år	Hki Skikt	SI	Virkesföråd m ³ sk		Mål klass	Trädslag	Beskrivning	Åtgärd Alternativ	När	Uttag inkl tillväxt m ³ sk		Årlig tillväxt m ³ sk per ha	Not ¹	
						ha	avd						%				
59	0,4 (-0,1)	1 3	150	S3	T18	150	45	NO,s	Tall Gran Löv	40 Nyckelbiotop 40 Branter 20 Naturskog Torr (1) Avdrag: berg	Ingen åtgärd				2,4 i ¹		
<p>Målklass: NO - Naturvårdsmål, orört. Syftet är att nyskapa naturvärden. Ingår i certifiering för målklass NS/NO.</p> <p>Naturvård: Beskrivning Bergbrant med gammal blandskog mest barr, naturskogsartat. Området är registrerat som nyckelbiotop av skogsstyrelsen. Mål Att bevara och utveckla gammal naturskog. Åtgärd Avdelningen lämnas orörd till fri utveckling.</p>																	
60	6,4	1	10	R2	G28	20	128	PG ²	Tall Gran Björk	30 Bra beståndsutveckling 50 Betestryck 20 Varier bonitet Frisk (2)	Röjning	2	20		4,4 iii ¹		
<p>Åtgärder: Röjning: Avvakta i talldominerade delar.</p>																	
61	1,0	1	45	S1	B22	150	150	PG ²	Gran Björk	30 Varier bonitet 70 Delv försumpat Fuktig (3)	Gallring Löv	2	25	46	6,0 iii,iv ¹		
<p>Spec värden: Ingår i certifiering för lövdominans. Lövdominans A. Lövdominans F.</p> <p>Åtgärder: Gallring Löv: Tjälad mark.</p>																	
62	0,5	1	12	R2	G28	40	20	PG ²	Gran Björk	30 Fuktig (3) 70	Röjning	2	30		4,5		
63	0,2	1	45	S2	G36	400	80	PG ²	Gran Björk	90 Litet 10 Gamla vindfällen Fuktig (3)	Föryng avv	3	85	81	9,6		

Avdelningsbeskrivning

Skifte: 0

När: 1 = Snarast, 2 = Inom 2-5 år, 3 = Inom 5-10 år, 4 = Inom 10 - 20 år, FF = Förfallen

² PG - Produktionsmål med miljöhänsyn

¹ i = grön kommentar, ii = generell kommentar, iii = åtgärdscommentar, iv = speciella värden

Avd nr	Areal ha (-Avdrag) [Skikt]	Äg o	Ålder år	Hki Skikt	SI	Virkesföråd m ³ sk		Mål klass	Trädslag	Beskrivning	Åtgärd Alternativ	När	Uttag inkl tillväxt m ³ sk		Årlig tillväxt m ³ sk per ha	Not ¹
						ha	avd						%	m ³ sk		
64	1,2	1	35	S3	B20	110	132	NO,b	Gran Björk	20 Bäck 80 Sumpskog Granunderväxt Blöt (4)	Ingen åtgärd				6,5 i ¹	
Målklass: NO - Naturvärds mål, orört. Syftet är att bevara naturvärden. Ingår i certifiering för målklass NS/NO.																
Naturvård: Beskrivning Tät björkskog vid blöta marker vid bäckar och diken, underväxt med gran. Må Att bevara områdets blöta karaktär och att utveckla lövsumpskog med mycket död ved. Åtgärd Avdelningen lämnas till fri utveckling och orördhet.																
65	0,6	1	40	G1	G30	150	90	PG ²	Gran Björk	90 Flerskiktat 10 Olikådrigt Vildsvin Fuktig (3)	Ingen åtgärd				8,4	
66	1,4 (-0,1)	1 2	12	R2	T22	20	26	PG ²	Tall Gran	70 Torr (1) 30 Avdrag: myr	Röjning	2	20		3,2 iii ¹	
Åtgärder: Röjning: Efter att skärmen avverkats.																
66	[1,4] (-0,1)	1 2	45	Skärm	B20	40	52	PG ²	Gran Björk	20 Torr (1) 80 Avdrag: myr	Avverkning ÖF	2	50	32	1,5	
67	1,1	1	8	R2	G28	10	11	PG ²	Tall Gran Löv	30 Örnbräken 60 Frisk (2) 10	Rensa gräs mm Röjning	1 3	20		4,0 iii ¹	
Åtgärder: Rensa gräs mm: Rensa örnbräken försommar.																

pcSKOG Plan

Län: Västra Götalands län Kommun: Uddevalla Församling: Bokenäset
Linnebo 1:1, Båröd 3:21 Id: 148509409

Utskriven: 2024-11-12



pcSKOG proffs

Avdelningsbeskrivning

Skifte: 0

När: 1 = Snarast, 2 = Inom 2-5 år, 3 = Inom 5-10 år, 4 = Inom 10 - 20 år, FF = Förfallen

² PG - Produktionsmål med miljöhänsyn

¹ i = grön kommentar, ii = generell kommentar, iii = åtgärdskommentar, iv = speciella värden

Avd nr	Areal ha (-Avdrag) [Skikt]	Åg o	Ålder år	Hki Skikt	SI	Virkesföråd m ³ sk		Mål klass	Trädslag	Beskrivning	Åtgärd Alternativ	När	Uttag inkl tillväxt		Årlig tillväxt m ³ sk per ha	Not ¹	
						ha	avd						%	m ³ sk			
68	2,2 (-0,4)	1 3	55	G1	T16	90	162	PG ²	Tall Gran Björk	Bergbundet 20 Glest 20 Luckigt Kandelaberbjörk Torr (1) Avdrag: berg	Ingen åtgärd				3,2		
69	0,2	1	15	R2	G34	70	14	PG ²	Gran	100 Litet Frisk (2)	Gallring	3	20	5	10,0		
70	0,4	1	10	R2	G34	20	8	PG ²	Gran Bok	90 Frisk (2) 10	Ingen åtgärd				5,1		
71	0,7	1	45	S1	B24	150	105	PG ²	Gran Björk	10 Gallrat 90 Fuktig (3)	Föryng avv, skärm	3	70	89	4,4	iv ¹	
Spec värden: Lövdominans A.																	
72	0,8	1	55	S1	G32	300	240	PG ²	Gran Björk	90 Diken 10 Stor diam sprid Fuktig (3)	Föryng avv	3	85	241	6,8		
73	0,9	1	15	R2	G32	50	45	PG ²	Gran Bok Björk	10 Lövuppslag 10 Bok 80 Röjt Frisk (2)	Gallring Gallring	2 3	25 25	18 14	5,8	iv ¹	
Spec värden: Ingår i certifiering för lövdominans. Lövdominans F.																	

pcSKOG Plan

Län: Västra Götalands län Kommun: Uddevalla Församling: Bokenäset
Linnebo 1:1, Båröd 3:21 Id: 148509409

Utskriven: 2024-11-12

Avdelningsbeskrivning

Skifte: 0

När: 1 = Snarast, 2 = Inom 2-5 år, 3 = Inom 5-10 år, 4 = Inom 10 - 20 år, FF = Förfallen

² PG - Produktionsmål med miljöhänsyn

¹ i = grön kommentar, ii = generell kommentar, iii = åtgärdskommentar, iv = speciella värden

Avd nr	Areal ha (-Avdrag) [Skikt]	Äg o	Ålder år	Hkl Skikt	Sl	Virkesförråd m ³ sk		Mål klass	Trädslag	Beskrivning	Åtgärd Alternativ	När	Uttag inkl tillväxt m ³ sk		Årlig tillväxt m ³ sk per ha	Not ¹
						ha	avd						%	m ³ sk		
74	2,6 (-0,5)	1 3	65	G1	T18	90	189	PG ²	Tall Gran Björk	Bergbundet 5 Olkåldrigt 5 Torr (1) Avdrag: berg	Ingen åtgärd				3,0	
75	0,9 (-0,1)	1 3	10	R2	T20	20	16	PG ²	Tall Gran Björk	Hällar Surdrog Öf grupper Varier bonitet Fuktig (3) Avdrag: berg	Ingen åtgärd Gallring Röjning (A)	3	20	5	2,7	
76	0,9	1	20	R2	G30	70	63	PG ²	Gran Bok Björk	Ojämnt 5 Varier bonitet 25 Varier förråd Fuktig (3)	Gallring	3	20	19	7,6	
77	0,6	1	105	S2	T22	160	96	PG ²	Tall Gran Löv	Flerskiktat 25 Torr (1) 5	Föryng avv, fröträd	2	70	75	2,6	
78	2,0 (-0,4)	1 2	105	S3	T14	70	112	NO,b	Tall Gran Björk	Kantz m myr 5 Surdrog 20 Hällar Fuktig (3) Avdrag: myr	Ingen åtgärd				1,6 i ¹	

Målklass: NO - Naturvärds mål, orört. Syftet är att bevara naturvärden. Ingår i certifiering för målklass NS/NO.

Naturvård: Beskrivning Svaga marker i anslutning till bergimpediment och myrar. Fältskikt med pors, bärris och ljung. Attraktiv lokal för fauna och fågelliv. Mål Att bevara en ljusöppen och solbelyst plats med gles skog kring myr och hållmarker till gagn för fauna och fågelliv. Åtgärd Området lämnas orört till fri utveckling.

pcSKOG Plan

Utskriven: 2024-11-12

Län: Västra Götalands län Kommun: Uddevalla Församling: Bokenäset
Linnebo 1:1, Båröd 3:21 Id: 148509409

Avdelningsbeskrivning

Skifte: 0

När: 1 = Snarast, 2 = Inom 2-5 år, 3 = Inom 5-10 år, 4 = Inom 10 - 20 år, FF = Förfallen

² PG - Produktionsmål med miljöhänsyn

¹ i = grön kommentar, ii = generell kommentar, iii = åtgärdskommentar, iv = speciella värden

Avd nr	Areal ha (-Avdrag) [Skikt]	Äg o	Ålder år	Hkl Skikt	Sl	Virkesföråd m ³ sk		Mål klass	Trädslag	Beskrivning	Åtgärd Alternativ	När	Uttag inkl tillväxt m ³ sk		Årlig tillväxt m ³ sk per ha	Not ¹
						ha	avd						%	280		
79	2,7	1	55	S2	G30	110	297	PG ²	Gran Löv Björk	10 Torpruin 20 Asp och björk 70 Granunderväxt Fuktig (3)	Föring avv, skärm Plantering (F)	2 2	80	280	2,4	ii,iii,iv ¹

Spec värden: Lövdominans A.

Generellt: Äldre lövskog med asp och björk vid gammal tomplats. Synliggör och avverka träd in på ruinen som riskerar att spränga grundmurarna. Produktion av gran och björk.

Åtgärder: Föring avv, skärm: Spara några grupper med asp Plantering: Gran 2/2

80	5,8	1	65	G1	T18	100	580	PG ²	Tall Gran Björk	60 Bergbundet 10 Varier bonitet 30 Olikåldrigt Torr (1)	Ingen åtgärd Galling (A)	3	25	167	3,1	
----	-----	---	----	----	-----	-----	-----	-----------------	-----------------------	--	-----------------------------	---	----	-----	-----	--

81	3,3 (-0,7)	1 3	35	G1	T20	90	234	K,s 50 %	Tall Gran Löv Björk	50 Fornlämning 30 Flerskiktat 10 Mycket olikåldrigt 10 Asp och björk Torr (1) Avdrag: berg	Ingen åtgärd				5,0	i,iv ¹
----	---------------	--------	----	----	-----	----	-----	-------------	------------------------------	---	--------------	--	--	--	-----	-------------------

Målklass: K - Produktionsmål med förstärkt miljöhänsyn. Syftet är att nyskapa naturvärden. 50 % av arealen används till naturvård.

Skötselriktning:Förstärkt natur

Naturvård: Beskrivning Varierad med yngre blandskog i ett bergbundet område i anslutning till tomten. Attraktivt område för det vilda med betade ekar som antagit ett buskformat. Mål Att bevara en varierad, skiktad och lövrik blandskog till gagn för fauna och fågelliv. Åtgärd Naturvårdshuggningar i glesa intervall där man gynnar variation och mångfald.

Spec värden: Ingår i anpassat brukande.

pcSKOG Plan

Län: Västra Götalands län Kommun: Uddevalla Församling: Bokenäset
Linnebo 1:1, Båröd 3:21 Id: 148509409

Utskriven: 2024-11-12

Avdelningsbeskrivning

Skifte: 0

När: 1 = Snarast, 2 = Inom 2-5 år, 3 = Inom 5-10 år, 4 = Inom 10 - 20 år, FF = Förfallen

² PG - Produktionsmål med miljöhänsyn

¹ i = grön kommentar, ii = generell kommentar, iii = åtgärdskommentar, iv = speciella värden

Avd nr	Areal ha (-Avdrag) [Skikt]	Åg o	Ålder år	Hki Skikt	Sl	Virkesförråd m ³ sk		Mål klass	Trädslag	Beskrivning	Åtgärd Alternativ	När	Uttag inkl tillväxt m ³ sk		Årlig tillväxt m ³ sk per ha	Not ¹
						ha	avd						%	m ³ sk		
82	2,9	1	55	S1	B28	180	522	PG ²	Gran Löv Bok Björk	5 AI och asp 75 Bok 10 Lövuppslag 10 Stengärdesgård Fuktig (3)	Galling	2	15	93	6,4	iv ¹
Spec värden: Ingår i certifiering för lövdominans. Lövdominans A. Lövdominans F.																
83	4,0 (-0,8)	1 3	85	S1	T18	120	384	PG ²	Tall Gran Björk	50 Bergbundet 30 Varier bonitet 20 Luckigt Gruppställt Torr (1) Avdrag: berg	Rensningshuggning	2	10	43	2,9	iii ¹
Åtgärder: Rensningshuggning: Bevara området luckigt och gruppställt men rensa bort bergtallen.																
84	2,2	1	18	R2	G32	60	132	PG ²	Tall Gran Björk	30 Fornlämning 60 Brantfot 10 Block Röjt Frisk (2)	Galling	3	25	55	7,9	
85	1,4	1	10	R2	F24	10	14	PG ²	Bok Björk	90 Fd inäga 10 Bok Ådellöv enligt lag Frisk (2)	Ingen åtgärd Röjning (A)	3	20		2,5	iv ¹
Spec värden: Lövdominans A.																

pcSKOG Plan

Utskriven: 2024-11-12

Län: Västra Götalands län Kommun: Uddevalla Forsamling: Bokenäset
Linnebo 1:1, Båröd 3:21 Id: 148509409

Avdelningsbeskrivning

Skifte: 0

När: 1 = Snarast, 2 = Inom 2-5 år, 3 = Inom 5-10 år, 4 = Inom 10 - 20 år, FF = Förfallen

² PG - Produktionsmål med miljöhänsyn

¹ i = grön kommentar, ii = generell kommentar, iii = åtgärdskommentar, iv = speciella värden

Avd nr	Areal ha (-Avdrag) [Skikt]	Äg o	Ålder år	Hki Skikt	SI	Virkesförråd m ³ sk		Mål klass	Trädslag	Beskrivning	Åtgärd Alternativ	När	Uttag inkl tillväxt m ³ sk		Årlig tillväxt m ³ sk per ha	Not ¹	
						ha	avd						%	m ³ sk			
86	0,9	1	50	S1	B22	150	135	PG ²	Gran Löv Ek Björk	Ruin 20 Asp och björk 20 Lönn 30 Varier bonitet Frisk (2)	Gallring	2	20	32	5,6	iii,iv ¹	
Spec värden: Lövdominans A.																	
Åtgärder: Gallring: Frihugg ruinerna.																	
87	0,6 (-0,1)	1 3	75	S1	T20	100	50	PG ²	Tall Gran Björk	Luckigt 30 Gruppställt 10 Gamla vindfällen Bergtall Torr (1) Avdrag: berg	Ingen åtgärd Föryng avv, fröträd (A)	3	65	37	3,0	ii,iii ¹	
Generellt: Äldre barrskog med inslag av ovanligt höga bergtallar.																	
Åtgärder: Föryng avv, fröträd: Avlägsna bergtallen.																	
88	1,8 (-0,2)	1 3	10	R2	G26	15	24	PG ²	Tall Gran Björk	Örnbräken Älgobservation 30 Betestryck Frisk (2) Avdrag: berg	Röjning Röjning	2 3	20 20		3,8	ii,iii ¹	
Generellt: Röjningsskog blandat barr och björk. Røj gärna i omgångar vid första röjningen endast löv som hämmar barrträd.																	
Åtgärder: Röjning: Färdigröjning																	
89	1,7	1	15	R2	F24	40	68	PG ²	Bok Björk	Bok 10 Røjt Frisk (2)	Gallring	3	25	21	2,7	iv ¹	
Spec värden: Lövdominans A.																	

pcSKOG Plan

Utskriven: 2024-11-12

Län: Västra Götalands län Kommun: Uddevalla Församling: Bokenäset
Linnebo 1:1, Båröd 3:21 Id: 148509409

Avdelningsbeskrivning

Skifte: 0

När: 1 = Snarast, 2 = Inom 2-5 år, 3 = Inom 5-10 år, 4 = Inom 10 - 20 år, FF = Förfallen

² PG - Produktionsmål med miljöhänsyn

¹ i = grön kommentar, ii = generell kommentar, iii = åtgärdscommentar, iv = speciella värden

Avd nr	Areal ha (-Avdrag) [Skikt]	Äg o	Ålder år	Hkl Skikt	SI	Virkesförråd m ³ sk		Mål klass	Trädslag	Beskrivning	Åtgärd Alternativ	När	Uttag inkl tillväxt m ³ sk		Årlig tillväxt m ³ sk per ha	Not ¹
						ha	avd						%	9		
90	0,5 (-0,1)	1 3	75	G2	T18	100	40	PG ²	Tall Gran Bok Ek Björk	Bergbundet Flerskiktat Olikåldrigt Ltet kärr Torr (1) Avdrag: berg	Rensningshuggning	3	20	9	2,5	ii ¹

Generellt: Bergsområde med varierad blandskog, ett mindre björkkärr i den södra delen. Avlägsna bergtallen vid nästa åtgärd.

91	3,0 (-0,9)	1 3	75	S3	G20	100	210	K,b 50 %	Tall Gran Björk	Bergbundet Risgranar Gammal björk Svåråtkomligt Torr (1) Avdrag: berg	Ingen åtgärd				3,2	i,iv ¹
----	------------	-----	----	----	-----	-----	-----	-------------	-----------------------	--	--------------	--	--	--	-----	-------------------

Målklass: K - Produktionsmål med förstärkt miljöhänsyn. Syftet är att bevara naturvärden. 50 % av arealen används till naturvård.

Skötselriktning:Förstärkt natur

Naturvård: Beskrivning Höjdområde med blandskog vid och kring bergshällar och i sänkor. Mål Att bevara gammal blandskog med kontinuitet av gamla träd och död ved. Åtgärd Inga åtgärder behövs inom överskådlig tid för att stärka naturvärdena.

Spec värden: Ingår i anpassat brukande.

pcSKOG Plan

Län: Västra Götalands län Kommun: Uddevalla Församling: Bokenäset
Linnebo 1:1, Båröd 3:21 Id: 148509409

Utskriven: 2024-11-12

Avdelningsbeskrivning

Skifte: 0

När: 1 = Snarast, 2 = Inom 2-5 år, 3 = Inom 5-10 år, 4 = Inom 10 - 20 år, FF = Förfallen

² PG - Produktionsmål med miljöhänsyn

¹ i = grön kommentar, ii = generell kommentar, iii = åtgärdscommentar, iv = speciella värden

Avd nr	Areal ha (-Avdrag) [Skikt]	Å g o	Ålder år	Hki Skikt	SI	Virkesförråd m ³ sk		Mål klass	Trädslag	Beskrivning	Åtgärd Alternativ	N ä r	Uttag inkl tillväxt m ³ sk		Årlig tillväxt m ³ sk per ha	Not ¹
						ha	avd						%	m ³ sk		
92	1,0 (-0,2)	1 3	105	S3	B24	200	160	K,b 50 %	40 Gran 20 Löv 20 Bok 20 Björk	Ingen åtgärd Föryng avv	2	30	54	4,2	i,iii,iv ¹	
Målklass: K - Produktionsmål med förstärkt miljöhänsyn. Syftet är att bevara naturvärden. 50 % av arealen används till naturvård.																
Skötselriktning:Förstärkt natur																
Naturvård: Beskrivning Raviner med gammal blandskog. Inslag med gamla och grova träd ifrån olika lövträdsslag. Attraktiv lokal för många fågelarter. Mål Att bevara gammal lövrik blandskog med kontinuitet av gamla träd och död ved. Åtgärd Avverkning kan ske i den norra delen av beståndet i övriga delar fri utveckling och orördhet.																
Spec värden: Ingår i anpassat brukande. Lövdominans A.																
Åtgärder: Föryng avv: Norra delen.																
93	1,4	1	30	G1	B26	150	210	PG ²	15 Gran 25 Löv 60 Björk	Föryng avv, skärm	3	75	204	5,8	iv ¹	
Spec värden: Ingår i certifiering för lövdominans A. Lövdominans A. Lövdominans F.																
94	0,3	1	10	R2	G36	20	6	PG ²	90 Väslutet 10 Bra beståndsutveckling	Ingen åtgärd				5,4		
95	3,3 (-0,1)	1 L	16	R2	G32	70	224	PG ²	90 Gran 10 Björk	Galling	3	25	92	8,9		

pcSKOG Plan

Utskriven: 2024-11-12

Län: Västra Götalands län Kommun: Uddevalla Församling: Bokenäset
Linnebo 1:1, Båröd 3:21 Id: 148509409

Avdelningsbeskrivning

Skifte: 0

När: 1 = Snarast, 2 = Inom 2-5 år, 3 = Inom 5-10 år, 4 = Inom 10 - 20 år, FF = Förfallen

² PG - Produktionsmål med miljöhänsyn

¹ i = grön kommentar, ii = generell kommentar, iii = åtgärdscommentar, iv = speciella värden

Avd nr	Areal ha (-Avdrag) [Skikt]	Åg o	Ålder år	Hkl Skikt	Sl	Virkesförråd m ³ sk		Mål klass	Trädslag	Beskrivning	Åtgärd Alternativ	När	Uttag inkl tillväxt m ³ sk		Årlig tillväxt m ³ sk per ha	Not ¹
						ha	avd						%	287		
96	1,3 (-0,1)	1 L	50	S2	G32	250	300	PG ²	Gran Löv Bok Björk	70 Ek och bok 10 asp och Sälg 10 Lövuppslag bok 10 Frisk (2)	Föryng avv, skärm Plantering (F)	2 2	80	287	6,4	iii ¹
Åtgärder: Plantering. Stödplantering gran 2/2																
97	1,3	1	125	S3	F26	150	195	NO,b	Gran Löv Bok Björk	5 Ädellöv enligt lag 15 Bäck 70 AI 10 Bok Frisk (2)	Ingen åtgärd				3,6	i,iv ¹
Målklass: NO - Naturvärds mål, orört. Syftet är att bevara naturvärden. Ingår i certifiering för målklass NS/NO.																
Naturvärd: Beskrivning Gammal lövblandskog med al och bok längs bäck, naturskogsartat. Mål Att bevara gammal bokdominerad lövskog med kontinuitet av gamla träd och död ved. Åtgärd Området lämnas orört inom överskådlig tid. På mycket lång sikt kan man behöva vidtaga åtgärder för att bibehålla naturvärdena.																
Spec värden: Lövdominans A.																
98	5,2	1	10	R2	G28	30	156	PG ²	Tall Gran Björk	5 Röjt 85 Bra beståndsutveckling 10 Varier bonitet Fornlämning Frisk (2)	Ingen åtgärd				4,8	
99	1,2	1	45	S2	B26	200	240	PG ²	Löv Bok Björk	20 Asp och björk 30 AI 50 Bok Lövuppslag bok Frisk (2)	Underv röj f föryng avv Föryng avv, skärm	2 2	80	230	4,9	ii,iv ¹
Spec värden: Ingår i certifiering för lövdominans. Lövdominans A. Lövdominans F.																
Generellt: Varierad lövskog med ett tätt lövuppslag av bok i ett underskikt. En mycket bra ståndort för produktion av bok.																

pcSKOG Plan

Utskriven: 2024-11-12

Län: Västra Götalands län Kommun: Uddevalla Församling: Bokenäset
Linnebo 1:1, Båröd 3:21 Id: 148509409

Avdelningsbeskrivning

Skifte: 0

När: 1 = Snarast, 2 = Inom 2-5 år, 3 = Inom 5-10 år, 4 = Inom 10 - 20 år, FF = Förfallen

² PG - Produktionsmål med miljöhänsyn

¹ i = grön kommentar, ii = generell kommentar, iii = åtgärdscommentar, iv = speciella värden

Avd nr	Areal ha (-Avdrag) [Skikt]	Åg o	Ålder år	Hki Skikt	SI	Virkesföråd m ³ sk		Mål klass	Trädslag	Beskrivning	Åtgärd Alternativ	När	Uttag inkl tillväxt		Årlig tillväxt m ³ sk per ha	Not ¹	
						ha	avd						%	m ³ sk			
100	0,4	1	45	G1	G30	230	92	PG ²	Gran Löv Björk	50 Asp och björk 20 Bok 30 Ek och hassel Flerskiktat Frisk (2)	Ingen åtgärd				9,5	iv ¹	
Spec värden: Lövdominans A.																	
101	0,4	1	12	R2	F26	30	12	PG ²	Bok	100 Ädelöv enligt lag Bol Frisk (2)	Ingen åtgärd				1,8	ii,iv ¹	
Spec värden: Lövdominans A.																	
Generellt: Røjningsskog med bok., trevligt bestånd och ovanligt.																	
102	0,5	1	45	G1	G34	300	150	PG ²	Gran Löv Björk	70 AI och björk 20 Asp 10 Bok Stor diam sprid Frisk (2)	Förnyg avv	3	85	153	7,5		
103	1,6 (-0,2)	1 3	85	S1	F24	120	168	PG ²	Löv Bok Ek	10 Ädelöv enligt lag 70 Lövuppslag 20 Frisk (2) Avdrag: berg	Rensningshuggning	3	15	28	2,7	ii,iv ¹	
Spec värden: Lövdominans A.																	
Generellt: Äldre lövskog med mest bok och ek. I första skedet görs en rensningshuggning där man gynnar bättre bok och ek. Därefter kan avdelningen skötas enligt Lübeckmodellen där man plockhugger ek och bok som nått måldiameter alltså riktigt grova träd.																	
104	0,4	1	45	G2	G34	280	112	PG ²	Gran Björk	90 Inslag lärk 10 Frisk (2)	Förnyg avv	3	85	116	7,6		

pcSKOG Plan

Utskriven: 2024-11-12

Län: Västra Götalands län Kommun: Uddevalla Forsamling: Bokenäset
Linnebo 1:1, Båröd 3:21 Id: 148509409

Avdelningsbeskrivning

Skifte: 0

När: 1 = Snarast, 2 = Inom 2-5 år, 3 = Inom 5-10 år, 4 = Inom 10 - 20 år, FF = Förfallen

² PG - Produktionsmål med miljöhänsyn

¹ i = grön kommentar, ii = generell kommentar, iii = åtgärdskommentar, iv = speciella värden

Avd nr	Areal ha (-Avdrag) [Skikt]	Åg o	Ålder år	Hki Skikt	SI	Virkesförråd m ³ sk		Mål klass	Trädslag	Beskrivning	Åtgärd Alternativ	När	Uttag inkl tillväxt m ³ sk		Årlig tillväxt m ³ sk per ha	Not ¹	
						ha	avd						%	m ³ sk			
105	0,3	1	85	S1	E26	200	60	PG ²	Löv Bok Ek Björk	10 Bok och ek 30 Asp 50 Frisk (2) 10	Rensningshuggning	2	15	10	4,6	ii,iii,iv ¹	
Spec värden: Lövdominans A.																	
Generellt: Ridå med äldre löv, mest ek och bok, flera fina ekar.																	
Åtgärder: Rensningshuggning: Frihugg bättre ek.																	
106	1,2	1	12	R2	G34	30	36	PG ²	Gran Löv Bok	80 Fuktig (3) 10 10	Ingen åtgärd				6,0		
107	0,3	1	50	S2	G36	500	150	PG ²	Gran Björk	95 Frisk (2) 5	Förnyg avv	3	85	148	10,5		
108	0,3	1	45	G1	G30	250	75	PG ²	Gran Björk	80 Stor diam sprid 20 Fuktig (3)	Ingen åtgärd				10,6		
109	1,7	1	35	G1	B24	130	221	PG ²	Gran Löv Björk	20 Flerskiktat 10 Olikådrigt 70 Lövuppslag Granunderväxt Fuktig (3)	Ingen åtgärd				7,7	iv ¹	
Spec värden: Ingår i certifiering för lövdominans. Lövdominans A. Lövdominans F.																	
110	0,7	1	18	R2	G36	70	49	PG ²	Gran Björk	95 Frisk (2) 5	Galling	3	25	20	9,3		

pcSKOG Plan

Län: Västra Götalands län Kommun: Uddevalla Forsamling: Bokenäset
Linnebo 1:1, Båröd 3:21 Id: 148509409

Utskriven: 2024-11-12

Avdelningsbeskrivning

Skifte: 0

När: 1 = Snarast, 2 = Inom 2-5 år, 3 = Inom 5-10 år, 4 = Inom 10 - 20 år, FF = Förfallen

² PG - Produktionsmål med miljöhänsyn

¹ i = grön kommentar, ii = generell kommentar, iii = åtgärdscommentar, iv = speciella värden

Avd nr	Areal ha (-Avdrag) [Skikt]	Ålder år	Hki Skikt	SI	Virkesförråd		Mål klass	Trädslag	Beskrivning	Åtgärd Alternativ	När	Uttag inkl tillväxt		Årlig tillväxt m ³ sk per ha	Not ¹
					ha	m ³ sk avd						%	m ³ sk		
111	0,8	1	40	G1	G36	300	240	PG ²	80 Björk 10 Bok 10 Varier förråd Frisk (2)	Sista Gallring	2	20	59	12,8	
112	1,6 (-0,3)	1 L	65	S3	B24	130	169	NO,b Löv Björk	10 Bäckdal 70 AI 20 Fuktig (3)	Ingen åtgärd				4,1	i,iv ¹
Målklass: NO - Naturvårdsmål, orört. Syftet är att bevara naturvärden. Ingår i certifiering för målklass NS/NO.															
Naturvård: Beskrivning Bäckdal med lövskog mest al. Mål Att bevara en beskuggande, livgivande och skyddande trädzon mot bäcken. Åtgärd Avdelningen lämnas orörd till fri utveckling.															
Spec värden: Lövdominans A.															
113	1,1 (-0,1)	1 L	20	G1	B28	100	100	PG ²	Löv Björk	Gallring Gallring	1 3	25 25	25 28	7,4	ii,iv ¹
Spec värden: Lövdominans A.															
Generellt: Sluttnig med yngre gallringsskog av björk, björk med genomgående stam och god beskaffenhet.															
114	0,5	1	75	S2	G28	250	125	PG ²	Tall Gran Löv	Föryng avv Plantering (F)	2 2	80	114	4,7	
115	0,5	1	95	S1	T24	250	125	PG ²	Tall Gran Löv	Underv röj f gallring Rensningshuggning	2 2	20	28	4,9	

pcSKOG Plan

Utskriften: 2024-11-12

Län: Västra Götalands län Kommun: Uddevalla Församling: Bokenäset
Linnebo 1:1, Båröd 3:21 Id: 148509409

Avdelningsbeskrivning

Skifte: 0

När: 1 = Snarast, 2 = Inom 2-5 år, 3 = Inom 5-10 år, 4 = Inom 10 - 20 år, FF = Förfallen

² PG - Produktionsmål med miljöhänsyn

¹ i = grön kommentar, ii = generell kommentar, iii = åtgärdskommentar, iv = speciella värden

Avd nr	Areal ha (-Avdrag) [Skikt]	Å g o	Ålder år	Hki Skikt	SI	Virkesförråd m ³ sk		Mål klass	Trädslag	Beskrivning	Åtgärd Alternativ	N ä r	Uttag inkl tillväxt m ³ sk		Årlig tillväxt m ³ sk per ha	Not ¹	
						ha	avd						%	m ³ sk			
116	0,5 (-0,1)	1 L	85	S3	F22	120	48	NS,s	Tall Gran Löv Bok	10 Bok 40 Asp 10 Hassel 40 Tvåskiktat Frisk (2)	Naturvårdshuggning	3	30	16	3,0	i,iii,iv ¹	
<p>Målklass: NS - Naturvårdsmål med skötsel. Syftet är att nyskapa naturvärden. Ingår i certifiering för målklass NS/NO.</p> <p>Naturvård: Beskrivning Kant mot väg med varierad blandskog, mest äldre bok och yngre gran. Mål Att utveckla en mer renodlad bokskog med inslag av gamla och grova träd. Åtgärd Naturvårdshuggningar i glesa intervall där man succesivt avvecklar granen.</p> <p>Spec värden: Lövdominans A.</p> <p>Åtgärder: Naturvårdshuggning: Avverka gran.</p>																	
117	0,5	1	65	S1	G30	250	125	PG ²	Tall Gran Löv	30 Asp och björk 50 Bok 20 Stor diam sprid Varier förråd Frisk (2)	Ingen åtgärd				8,1		
118	3,4 (-0,7)	1 3	75	S3	T20	120	324	K,b 50 %	Tall Gran Björk	60 Kantz m myr 20 Mycket olikåldrigt 20 Spärrgreniga Död ved Torr (1) Avdrag: berg	Ingen åtgärd				3,3	i,iv ¹	
<p>Målklass: K - Produktionsmål med förstärkt miljöhänsyn. Syftet är att bevara naturvärden. 50 % av arealen används till naturvård.</p> <p>Skötselriktning:Förstärkt natur</p> <p>Naturvård: Beskrivning Varierad blandskog med inslag av gamla träd och med spärrgrenig tall kring en mindre myr. Mål Att bevara varierad blandskog och en skyddande och trädbeväxt zon kring myren med kontinuitet av gamla träd och död ved. Åtgärd Försiktiga drivningar i glesa intervall där man ej kalaverkar.</p> <p>Spec värden: Ingår i anpassat brukande.</p>																	

pcSKOG Plan

Utskriven: 2024-11-12

Län: Västra Götalands län Kommun: Uddevalla Församling: Bokenäset
Linnebo 1:1, Båröd 3:21 Id: 148509409

Avdelningsbeskrivning

Skifte: 0

När: 1 = Snarast, 2 = Inom 2-5 år, 3 = Inom 5-10 år, 4 = Inom 10 - 20 år, FF = Förfallen

² PG - Produktionsmål med miljöhänsyn

¹ i = grön kommentar, ii = generell kommentar, iii = åtgärdskommentar, iv = speciella värden

Avd nr	Areal ha (-Avdrag) [Skikt]	Å g o	Ålder år	Hki Skikt	SI	Virkesföråd m ³ sk		Mål klass	Trädslag	Beskrivning	Åtgärd Alternativ	N ä r	Uttag inkl tillväxt m ³ sk		Årlig tillväxt m ³ sk per ha	Not ¹
						ha	avd						%	m ³ sk		
119	0,6	1	105	S1	T22	280	168	PG ²	Tall Gran Björk	90 Senväxt 5 Torr (1) 5	Ingen åtgärd Förnyg avv, fröträäd (A)	3	65	119	5,1	
120	9,4 (-1,9)	1 3	50	G1	T18	100	750	PG ²	Tall Gran Löv	70 Delv bergbundet 20 Varier bonitet 10 Hällar Asp Torr (1) Avdrag: berg	Ingen åtgärd				4,0	
121	1,0	1	25	G1	B24	140	140	PG ²	Tall Gran Björk	10 Björk 20 Fuktig (3) 70	Galling Galling	1 3	25 25	35 36	7,7	iv ¹
122	0,3	1	105	S3	F20	150	45	K,b 50 %	Tall Gran Bok Björk	20 Gamla lövträäd 10 Bok 60 Ädellöv enligt lag 10 Frisk (2)	Ingen åtgärd				3,7	i,iv ¹
Målklass: K - Produktionsmål med förstärkt miljöhänsyn. Syftet är att bevara naturvärden. 50 % av arealen används till naturvård.																
Skötselriktning:Förstärkt natur																
Naturvård: Beskrivning Gammal blandskog med barr och löv mest bok. Mål Att bevara och utveckla gammal blandskog med kontinuitet av gamla trääd. Åtgärd Inga åtgärder behövs inom överskådlig tid för att stärka naturvärdena.																
Spec värden: Ingår i anpassat brukande. Lövdominans A.																
123	0,9	1	75	S2	G32	450	405	PG ²	Gran Löv	95 Frisk (2) 5	Förnyg avv Plantering (F)	1 2	85	344	3,2	

pcSKOG Plan

Utskriven: 2024-11-12

Län: Västra Götalands län Kommun: Uddevalla Forsamling: Bokenäset
Linnebo 1:1, Båröd 3:21 Id: 148509409

Avdelningsbeskrivning

Skifte: 0

När: 1 = Snarast, 2 = Inom 2-5 år, 3 = Inom 5-10 år, 4 = Inom 10 - 20 år, FF = Förfallen

² PG - Produktionsmål med miljöhänsyn

¹ i = grön kommentar, ii = generell kommentar, iii = åtgärdskommentar, iv = speciella värden

Avd nr	Areal ha (-Avdrag) [Skikt]	Äg o	Ålder år	Hkl Skikt	Sl	Virkesföråd		Mål klass	Trädslag	Beskrivning	Åtgärd Alternativ	När	Uttag inkl tillväxt		Årlig tillväxt m ³ sk per ha	Not ¹	
						ha	m ³ sk avd						%	m ³ sk			
124	0,3	1	45	G1	G30	250	75	PG ²	Gran Löv	90 Litet 10 Frisk (2)	Ingen åtgärd				10,8		
125	0,3	1	18	G1	G34	120	36	PG ²	Gran Björk	90 Frisk (2) 10	Gallring	3	25	13	11,7		
126	0,5	1	40	G1	G34	280	140	PG ²	Gran Bok	90 Stor diam sprid 10 Frisk (2)	Sista Gallring	1	20	28	11,5		
127	1,3	1	30	G1	T24	180	234	PG ²	Tall Bok Björk Lärk	65 Lärk 10 Bok 20 Lövuppslag 5 Fornlämning Frisk (2)	Gallring	1	25	58	7,2		
128	0,6	1	15	R2	G26	50	30	PG ²	Tall Gran Björk	10 Frisk (2) 70 20	Gallring	3	25	12	6,5		
129	0,7 (-0,1)	1 3	65	S2	B24	230	138	PG ²	Gran Löv Bok Ek Björk	50 Asp, al och björk 10 Bok och ek 10 Lövuppslag 10 Granunderväxt 20 Frisk (2) Avdrag: berg	Underväxtföryng avv Föryng avv, skärm	2 3	65	104	5,1 iv ¹		
Spec värden: Lövdominans A.																	
130	0,7	5															Tomt

pcSKOG Plan

Län: Västra Götalands län Kommun: Uddevalla Forsamling: Bokenäset
Linnebo 1:1, Båröd 3:21 Id: 148509409

Utskriven: 2024-11-12

Avdelningsbeskrivning

Skifte: 0

När: 1 = Snarast, 2 = Inom 2-5 år, 3 = Inom 5-10 år, 4 = Inom 10 - 20 år, FF = Förfallen

² PG - Produktionsmål med miljöhänsyn

¹ i = grön kommentar, ii = generell kommentar, iii = åtgärdskommentar, iv = speciella värden

Avd nr	Areal ha (-Avdrag) [Skikt]	Åg o	Ålder år	Hki Skikt	SI	Virkesförråd		Mål klass	Trädslag	Beskrivning	Åtgärd Alternativ	När	Uttag inkl tillväxt		Årlig tillväxt m ³ sk per ha	Not ¹	
						ha	m ³ sk avd						%	m ³ sk			
131	43,8 (-1,0)	4 L								Inägomark							
132	35,0 (-0,1)	3 L								Berg							
133	6,4	2								Myr							
134	1,7 (-0,4)	5 L								Vindkraftverk Kantzoner							

Naturvårdsmål, orört med bevarande av värden som syfte.

Avd 3

NO

Skogliga data

Areal: 2,0 ha

Ålder: 135 år

Ståndortsindex: T16

Huggningsklass: S3

Virkesförrådet uppgår till 130 m³sk/ha och 260 m³sk totalt.

Trädslagsfördelning: 70% tall 20% gran 10% björk

Beskrivning

Höjdområde med gammal barrskog, gamla spärrgreniga tallar, kjolgranar och gammal björk.

Mål

Att bevara och utveckla gammal naturskogsartad blandskog.

Åtgärd

Området lämnas orört till fr utveckling.

Naturvårdsmål, orört med nyskapande av värden som syfte.

Avd 23

NO

Skogliga data

Areal: 16,1 4,8 ha

Ålder: 95 år

Ståndortsindex: T14

Huggningsklass: S3

Virkesförrådet uppgår till 90 m³sk/ha och 1017 m³sk totalt.

Trädslagsfördelning: 70% tall 10% gran 10% löv 10% björk

Beskrivning

Höjdområde med senväxt hållmarksskog, mest tall. Karaktärsskog i utsatta, ljusöppna och solbelysta lägen.

Mål

Att bevara och utveckla senväxt skog med kontinuitet av gamla träd och död ved.

Åtgärd

Området lämnas orört till fri utveckling.



Naturvårdsmål med skötsel med bevarande av värden som syfte.

Avd 26

NS

Skogliga data

Areal: 1,1 0,1 ha

Ålder: 105 år

Ståndortsindex: E24

Huggningsklass: E3

Virkesförrådet uppgår till 100 m³sk/ha och 100 m³sk totalt.

Trädslagsfördelning: 5% gran 10% löv 50% bok 10% ek 25% björk

Beskrivning

Varierad och skiktad lövskog vid gammal tomtplats. Inslag med gamla öf av ek och bok.

Mål

Att bevara en ljusöppen och skiktad lövskog med inslag av gamla och grova träd.

Åtgärd

Naturvårdshuggning där man synliggör ruinerna, avverkar träd i och in på ruinerna samt frihugger gamla och grova lövträd.

Naturvårdsmål, orört med bevarande av värden som syfte.

Avd 28

NO

Skogliga data

Areal: 0,7 0,1 ha

Ålder: 65 år

Ståndortsindex: T16

Huggningsklass: S3

Virkesförrådet uppgår till 70 m³sk/ha och 42 m³sk totalt.

Trädslagsfördelning: 80% tall 10% gran 10% björk

Beskrivning

Kanter mot mindre myr med varierad och talldominerad skog.

Mål

Att bevara sumpskogens blöta karaktär och att bevara en skyddande trädbeväxt zon mot myren till gagn för fauna och fåglar.

Åtgärd

Området lämnas orört till fri utveckling.



Avd 39

PG

Skogliga data

Areal: 4,7 0,9 ha

Ålder: 75 år

Ståndortsindex: T18

Huggningsklass: G1

Virkesförrådet uppgår till 100 m³sk/ha och 380 m³sk totalt.

Trädslagsfördelning: 60% tall 20% gran 20% löv

Generella kommentarer:

Bergbundet område med varierad blandskog inslag med gamla spärrgreniga tallar. Avdelningen omgärdar en mindre myr i den sydvästra delen.

Avd 43

K

Kombinerade mål, både produktion och miljö med bevarande av värden som syfte. 50% av arealen avsätts av hänsyn till naturvärden eller andra intressen.

Skogliga data

Areal: 0,6 ha

Ålder: 35 år

Ståndortsindex: B22

Huggningsklass: S3

Virkesförrådet uppgår till 120 m³sk/ha och 72 m³sk totalt.

Trädslagsfördelning: 90% löv 10% björk

Beskrivning

Sumpskog, kärr med mest al.

Mål

Att bevara sumpskogens blöta karaktär och att utveckla gammal alskog med död ved i olika former.

Åtgärd

Avdelningen lämnas orörd till fri utveckling.



Avd 48

K

Kombinerade mål, både produktion och miljö med bevarande av värden som syfte. 50% av arealen avsätts av hänsyn till naturvärden eller andra intressen.

Skogliga data

Areal: 0,3 ha

Ålder: 95 år

Ståndortsindex: G16

Huggningsklass: S3

Virkesförrådet uppgår till 100 m³sk/ha och 30 m³sk totalt.

Trädslagsfördelning: 5% tall 70% gran 25% löv

Beskrivning

Varierat blandbestånd med gran och al i anslutning till en mindre myr.

Mål

Att bevara områdets blöta karaktär och att bevara och utveckla senväxt skog i en refugiemiljö.

Åtgärd

Ingen åtgärd behövs inom överskådlig tid för att stärka naturvärdena.

Naturvårdsmål, orört med bevarande av värden som syfte.

Avd 56

NO

Skogliga data

Areal: 1,7 0,2 ha

Ålder: 125 år

Ståndortsindex: E16

Huggningsklass: S3

Virkesförrådet uppgår till 130 m³sk/ha och 195 m³sk totalt.

Trädslagsfördelning: 20% tall 10% gran 20% bok 40% ek 10% björk

Beskrivning

Varierad och gammal lövskog mest ek och bok.

Mål

Att bevara och utveckla lövnaturskog i torra bergbundna marker med mycket ädellöv.

Åtgärd

Avdelningen lämnas orörd till fri utveckling.



Naturvårdsmål, orörd med nyskapande av värden som syfte.

Avd 59

NO

Skogliga data

Areal: 0,4 0,1 ha

Ålder: 150 år

Ståndortsindex: T18

Huggningsklass: S3

Virkesförrådet uppgår till 150 m³sk/ha och 45 m³sk totalt.

Trädslagsfördelning: 40% tall 40% gran 20% löv

Beskrivning

Bergbrant med gammal blandskog mest barr, naturskogsartat. Området är registrerat som nyckelbiotop av skogsstyrelsen.

Mål

Att bevara och utveckla gammal naturskog.

Åtgärd

Avdelningen lämnas orörd till fri utveckling.

Naturvårdsmål, orörd med bevarande av värden som syfte.

Avd 64

NO

Skogliga data

Areal: 1,2 ha

Ålder: 35 år

Ståndortsindex: B20

Huggningsklass: S3

Virkesförrådet uppgår till 110 m³sk/ha och 132 m³sk totalt.

Trädslagsfördelning: 20% gran 80% björk

Beskrivning

Tät björkskog vid blöta marker vid bäckar och diken, underväxt med gran.

Mål

Att bevara områdets blöta karaktär och att utveckla lövsumpskog med mycket död ved.

Åtgärd

Avdelningen lämnas till fri utveckling och orördhet.



Naturvårdsmål, orört med bevarande av värden som syfte.

Avd 78

NO

Skogliga data

Areal: 2,0 0,4 ha

Ålder: 105 år

Ståndortsindex: T14

Huggningsklass: S3

Virkesförrådet uppgår till 70 m³sk/ha och 112 m³sk totalt.

Trädslagsfördelning: 75% tall 5% gran 20% björk

Beskrivning

Svaga marker i anslutning till bergimpediment och myrar. Fältskikt med pors, bärris och ljung. Attraktiv lokal för fauna och fågelliv.

Mål

Att bevara en ljusöppen och solbelyst plats med gles skog kring myr och hållmarker till gagn för fauna och fågelliv.

Åtgärd

Området lämnas orört till fri utveckling.

Avd 81

K

Kombinerade mål, både produktion och miljö med nyskapande av värden som syfte. 50% av arealen avsätts av hänsyn till naturvärden eller andra intressen.

Skogliga data

Areal: 3,3 0,7 ha

Ålder: 35 år

Ståndortsindex: T20

Huggningsklass: G1

Virkesförrådet uppgår till 90 m³sk/ha och 234 m³sk totalt.

Trädslagsfördelning: 50% tall 30% gran 10% löv 10% björk

Beskrivning

Varierad mest yngre blandskog i ett bergbundet område i anslutning till tomten. Attraktivt område för det vilda med betade ekar som antagit ett buskformat.

Mål

Att bevara en varierad, skiktad och lövrik blandskog till gagn för fauna och fågelliv.

Åtgärd

Naturvårdshuggningar i glesa intervall där man gynnar variation och mångfald.



Avd 91

K

Kombinerade mål, både produktion och miljö med bevarande av värden som syfte. 50% av arealen avsätts av hänsyn till naturvärden eller andra intressen.

Skogliga data

Areal: 3,0 0,9 ha

Ålder: 75 år

Ståndortsindex: G20

Huggningsklass: S3

Virkesförrådet uppgår till 100 m³sk/ha och 210 m³sk totalt.

Trädslagsfördelning: 10% tall 70% gran 20% björk

Beskrivning

Höjdområde med blandskog vid och kring bergshällar och i sänkor.

Mål

Att bevara gammal blandskog med kontinuitet av gamla träd och död ved.

Åtgärd

Inga åtgärder behövs inom överskådlig tid för att stärka naturvärdena.

Avd 92

K

Kombinerade mål, både produktion och miljö med bevarande av värden som syfte. 50% av arealen avsätts av hänsyn till naturvärden eller andra intressen.

Skogliga data

Areal: 1,0 0,2 ha

Ålder: 105 år

Ståndortsindex: B24

Huggningsklass: S3

Virkesförrådet uppgår till 200 m³sk/ha och 160 m³sk totalt.

Trädslagsfördelning: 40% gran 20% löv 20% bok 20% björk

Beskrivning

Raviner med gammal blandskog. Inslag med gamla och grova träd ifrån olika lövträdsslag. Attraktiv lokal för många fågelarter.

Mål

Att bevara gammal lövrik blandskog med kontinuitet av gamla träd och död ved.

Åtgärd

Avverkning kan ske i den norra delen av beståndet i övriga delar fri utveckling och orördhet.



Naturvårdsmål, orört med bevarande av värden som syfte.

Avd 97

NO

Skogliga data

Areal: 1,3 ha

Ålder: 125 år

Ståndortsindex: F26

Huggningsklass: S3

Virkesförrådet uppgår till 150 m³sk/ha och 195 m³sk totalt.

Trädslagsfördelning: 5% gran 15% löv 70% bok 10% björk

Beskrivning

Gammal lövblandskog med al och bok längs bäck, naturskogsartat.

Mål

Att bevara gammal bokdominerad lövskog med kontinuitet av gamla träd och död ved.

Åtgärd

Området lämnas orört inom överskådlig tid. På mycket lång sikt kan man behöva vidtaga åtgärder för att bibehålla naturvärdena.

Naturvårdsmål, orört med bevarande av värden som syfte.

Avd 112

NO

Skogliga data

Areal: 1,6 0,3 ha

Ålder: 65 år

Ståndortsindex: B24

Huggningsklass: S3

Virkesförrådet uppgår till 130 m³sk/ha och 169 m³sk totalt.

Trädslagsfördelning: 10% gran 70% löv 20% björk

Beskrivning

Bäckdal med lövskog mest al.

Mål

Att bevara en beskuggande, livgivande och skyddande trädzon mot bäcken.

Åtgärd

Avdelningen lämnas orörd till fri utveckling.



Avd 116

NS

Skogliga data

Areal: 0,5 0,1 ha

Ålder: 85 år

Ståndortsindex: F22

Huggningsklass: S3

Virkesförrådet uppgår till 120 m³sk/ha och 48 m³sk totalt.

Trädslagsfördelning: 10% tall 40% gran 10% löv 40% bok

Beskrivning

Kant mot väg med varierad blandskog, mest äldre bok och yngre gran.

Mål

Att utveckla en mer renodlad bokskog med inslag av gamla och grova träd.

Åtgärd

Naturvårdshuggningar i glesa intervall där man succesivt avvecklar granen.

Avd 118

K

Kombinerade mål, både produktion och miljö med bevarande av värden som syfte. 50% av arealen avsätts av hänsyn till naturvärden eller andra intressen.

Skogliga data

Areal: 3,4 0,7 ha

Ålder: 75 år

Ståndortsindex: T20

Huggningsklass: S3

Virkesförrådet uppgår till 120 m³sk/ha och 324 m³sk totalt.

Trädslagsfördelning: 60% tall 20% gran 20% björk

Beskrivning

Varierad blandskog med inslag av gamla träd och med spärrgrenig tall kring en mindre myr.

Mål

Att bevara varierad blandskog och en skyddande och trädbeväxt zon kring myren med kontinuitet av gamla träd och död ved.

Åtgärd

Försiktiga drivningar i glesa intervall där man ej kalaverkar.



Avd 122

K

Kombinerade mål, både produktion och miljö med bevarande av värden som syfte. 50% av arealen avsätts av hänsyn till naturvärden eller andra intressen.

Skogliga data

Areal: 0,3 ha

Ålder: 105 år

Ståndortsindex: F20

Huggningsklass: S3

Virkesförrådet uppgår till 150 m³sk/ha och 45 m³sk totalt.

Trädslagsfördelning: 20% tall 10% gran 60% bok 10% björk

Beskrivning

Gammal blandskog med barr och löv mest bok.

Mål

Att bevara och utveckla gammal blandskog med kontinuitet av gamla träd.

Åtgärd

Inga åtgärder behövs inom överskådlig tid för att stärka naturvärdena.



Generella kommentarer

- Avd 7** Silvergran i den södra delen.
- Avd 9** Hörn mot inägomarken med varierad lövskog.
Att bevara artdiversifierad och skiktad lövskog med inslag av gamla och grova träd.
- Avd 29** Sänka med plant och röjskog, mycket löv.
Røj gärna i omgångar för att främja kvalitetsutvecklingen.
Produktion av gran och björk.
- Avd 30** Plantskog på torra marker med mycket björk. Bristfällig föryngring i delar av området.
Fläckar med örnbräken.
- Avd 33** Björkskog av ganska god beskaffenhet möjligt att den är en gång.
- Avd 39** Bergbundet område med varierad blandskog inslag med gamla spärrgreniga tallar.
Avdelningen omgärdar en mindre myr i den sydvästra delen.
- Avd 79** Äldre lövskog med asp och björk vid gammal tomtplats. Synliggör och averka träd in på ruinen som riskerar att spränga grundmurarna.
Produktion av gran och björk.
- Avd 87** Äldre barrskog med inslag av ovanligt höga bergtallar.
- Avd 88** Røjningsskog blandat barr och björk. Røj gärna i omgångar vid första røjningen endast löv som hämmar barrträd.
- Avd 90** Bergsområde med varierad blandskog, ett mindre björkkärr i den södra delen.
Avlägsna bergtallen vid nästa åtgärd.



Generella kommentarer

- Avd 99** Varierad lövskog med ett tätt lövuppslag av bok i ett underskikt.
En mycket bra ståndort för produktion av bok.
- Avd 101** Röjningsskog med bok., trevligt bestånd och ovanligt.
- Avd 103** Äldre lövskog med mest bok och ek.
I första skedet görs en rensningshuggning där man gynnar bättre bok och ek.
Därefter kan avdelningen skötas enligt Lübeckmodellen där man plockhugger ek och bok som nått måldiameter alltså riktigt grova träd.
- Avd 105** Ridå med äldre löv, mest ek och bok, flera fina ekar.
- Avd 113** Sluttning med yngre gallringsskog av björk, björk med genomgående stam och god beskaffenhet.



Kommentarer till Linnebo 1:1, Båröd 3:21

Fastighet

Linnebo 1:1, Båröd 3:21 är belägen i Uddevalla kommun vid Bokenäset.

Fastigheten i landskapet

Fastigheten ligger i ett kustlandskap vid en jordbruksbygd i ett bördigt och bergigt landskap. Landskapet är mycket omväxlande, särpräglat och med stora variationer.

Mål med produktionen

Markerna som delvis är mycket växtliga lämpar sig väl för produktion av tall, gran, löv och ädellöv. Bok är mycket framträdande på fastigheten och finns på stora delar av den.

Avverkning och skogsvård

Skogsvård och gallringar har utförts i stor omfattning under perioden och man ligger i fas över hela fastigheten. Rönjningen är väl utförd i flera bestånd men en del rönjning återstår. I stort sett all plantering är utförd och plantering kommer mest att ske som följdåtgärd.

Förnygringsavverkning har föreslagits i äldre granskog och i lövskog med mycket björk.

Man får man vara uppmärksam på angrepp ifrån barkborre och eventuellt tidigarelägga avverkningar i äldre granskog.

Det är angeläget att regelbundet inventera äldre granskog för att se eventuella angrepp.

Fornlämningar

Fornlämningar finns på fastigheten enligt Raä, se karta samt beskrivning i adelningsrapport.

Kontinuitetsskogsbruk

I någon avdelning har förslag lagts på att bedriva hyggesfritt skogsbruk i form av luckhuggning.

Naturvärden

Det finns en mindre nyckelbiotop på fastigheten. I övrigt finns det naturvärden vid hållmarker, sumpskogar och bäckdalar med gammalt löv och ädellöv som bok. Det omväxlande landskapet ger stora naturupplevelser när man vandrar i det.

Det mesta av naturvårdsmålen är lämpliga som No dvs fri utveckling och orördhet.

Jakt och vilt

Fastigheten är mycket viltrik med älg, rådjur, vildsvin, hjort och hare. Vid inventeringen observerades älg och vildsvin på nära håll.

Lövandelar

Se rapport i särskild sammanställning.

Vattenskyddsområde

Något vattenskyddsområde berör ej fastigheten.

Sammanfattning

Fastigheten har i delar en mycket god produktionsförmåga. Att den lämpar sig bäst för produktion av både barr, löv och ädellöv.

