

Skogsbruksplan

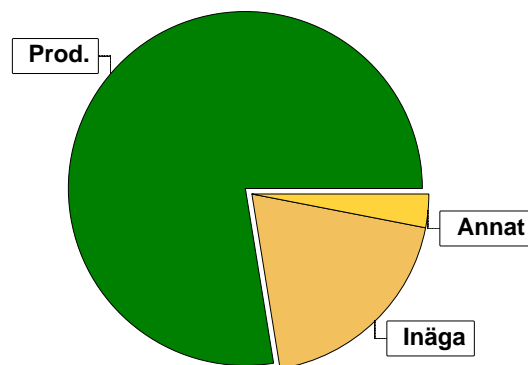
Planens namn	Listaskogen 1:6
Planen avser tiden	fr o m 2024-09-16 och tio år framåt
Fältarbetet utfört under	2024 Sep
Planen upprättad av	Kristofer Nyström
Planläggningsmetod	Okuläruppskattning Uppgifter om virkesförråd, trädslagsfördelning, virkesuttag mm grundar sig på bedömningar i fält i kombination med vissa stödmätningar.
Referenskoordinat (WGS84)	Lat: 58° 19' 18.14" N Long: 12° 1' 54.48" E



Sammanställning över fastigheten

Arealer

	hektar	%
Produktiv skogsmark	17,6	76
Myr/kärr/mosse	0,3	1
Berg/Hällmark	0,2	1
Inäga/åker	4,5	19
Väg och kraftledning (linjeavdrag)	0,0	<1
Annat	0,7	3
<hr/>		
Summa landareal	23,3	
Vatten	0,0	



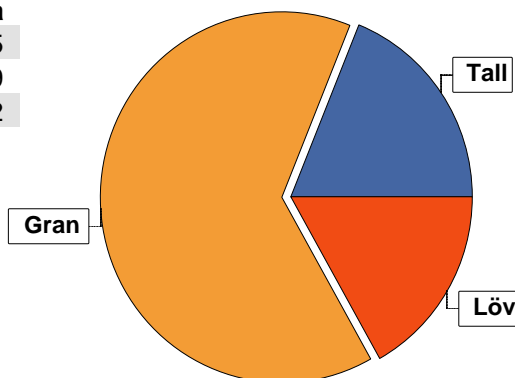
Virkesförråd

	m ³ sk	%	ha
Totalt			
Tall	747	19	4,5
Gran	2430	64	9,9
Löv	659	17	3,2

m³sk
3836

Medeltal

m³sk per hektar
218



Bonitet

Fastighetens medelbonitet är beräknad till

m³sk per ha
7,3

Tillväxt

Tillväxt för perioden 2024-09-16 + 10 år beräknad med hänsyn till föreslagna åtgärder

m³sk per år
94

Avverkningsförslag

	m ³ sk
Förnygringsavverkning	2299
Gallring	501
Totalt under perioden	2800

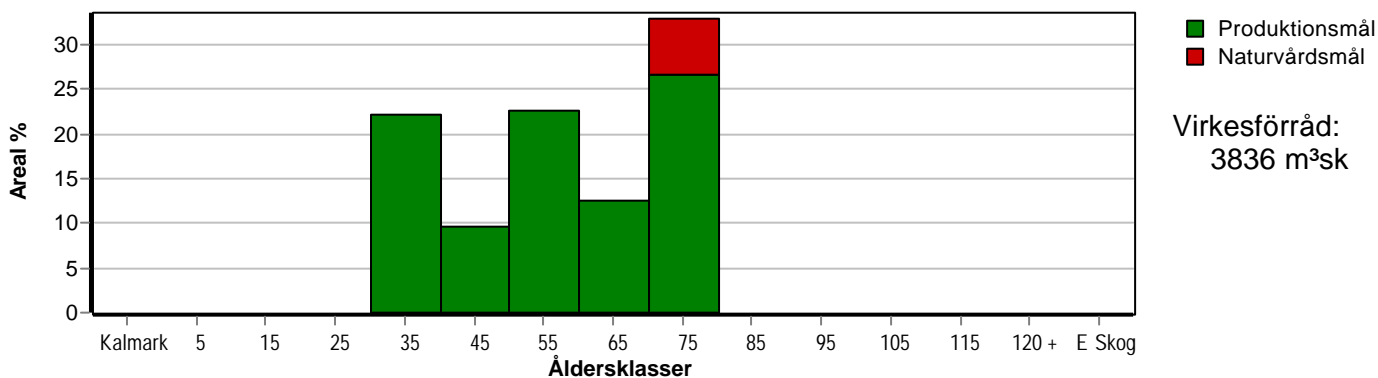
Förväntad tillväxt första växtsäsongen

m³sk
131
m³sk per ha
7,4

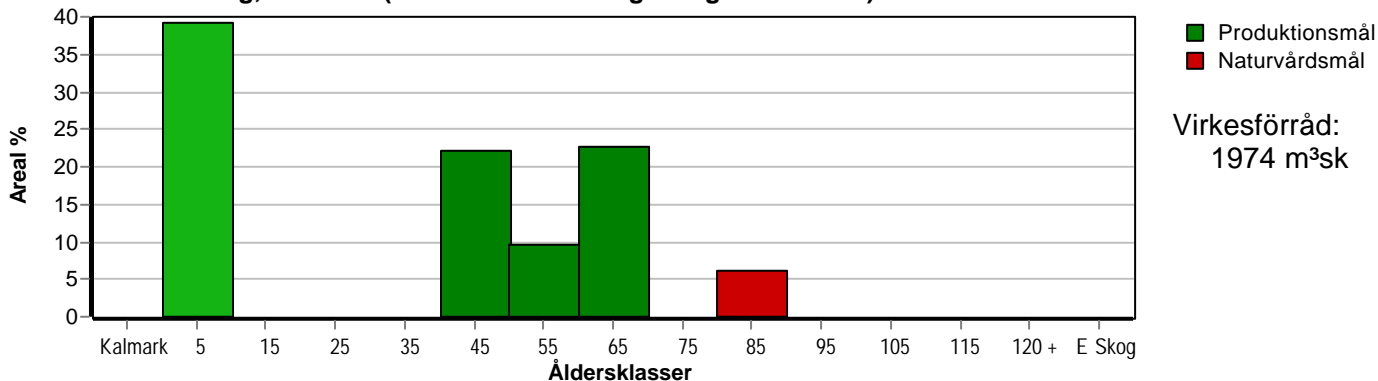
Skogens fördelning på åldersklasser

Åldersklass	Areal		Virkesförråd				
	ha	%	Totalt m ³ sk	m ³ sk /ha	Gran %	Tall %	Löv %
Kalmark							
- 9 år							
10 - 19							
20 - 29							
30 - 39	3,9	22	496	127	40	50	10
40 - 49	1,7	10	326	192	71	6	23
50 - 59	4,0	23	705	176	46	35	19
60 - 69	2,2	12	594	270	70	10	20
70 - 79	5,8	33	1715	296	73	10	17
80 - 89							
90 - 99							
100 - 109							
110 - 119							
120 +							
Lågproduktkog(E) ÖF/Skikt							
Summa/Medel	17,6	100	3836	218	63	19	17

Arefördelning, aktuell



Arefördelning, om 10 år (föresatt att föreslagna åtgärder utförs)



Skogens fördelning på huggningsklasser

Huggningsklass	Areal		Virkesförråd				
	ha	%	Totalt m ³ sk	m ³ sk /ha	Gran %	Tall %	Löv %
Kalmark K1							
K2							
Röjningsskog R1							
R2							
Gallringsskog G1	9,6	55	1527	159	49	34	17
G2							
Föryngrings- avverknings- skog S1							
S2	6,9	39	2122	308	77	10	13
S3	1,1	6	187	170	20	10	70
Lågproducer- ande skog E1							
E2							
E3							
Överstånd/Skikt							
Summa/Medel	17,6	100	3836	218	63	19	17

Kalmark

- K1 Obehandlad kalmark**
Mark där åtgärd(er) behövs för att erhålla tillfredsställande föryngring.
- K2 Behandlad kalmark**
Mark som fullständigt behandlats med återväxt-åtgärder men där föryngringen inte säkerställts.

Röjningsskog

- R1 Plantskog**
Säkerställd föryngring upp till 1,3 m medelhöjd.
- R2 Ungskog**
Skog som är över 1,3 m och som i utvecklings-hänseende motsvarar röjningsskog.

Gallringsskog

- G1 Normal gallringsskog**
Skog som är yngre än skyddsåldern (lägsta ålder för föryngringsavverkning).
- G2 Äldre gallringsskog**
Skog som uppnått skyddsåldern och där nästa lämpliga åtgärd normalt är gallring.

Föryngringsavverkningsskog

- S1 Skog som kan föryngringsavverkas**
Normalt föreslås ingen avverkningsåtgärd under planperioden.
- S2 Skog som är mogen att föryngringsavverkas**
Normalt infaller en avverkningsåtgärd under planperioden.
- S3 Skog i föryngringsbar ålder**
Föryngringsavverkning bör dock inte utföras.

Lågproducerande skog

- E1 Restskog**
Skog som lämnats efter avverkning eller som uppkommit på grund av skada.
- E2 Gles skog**
Gles skog eller skog av ett för marken olämpligt träslag.
- E3 Skog av hagmarkskaraktär**
Gles skog av hagmarkskaraktär.



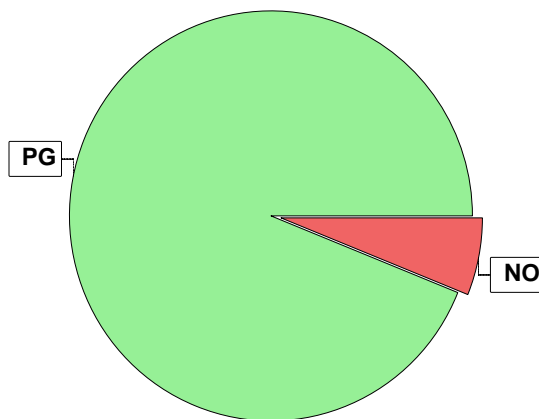
Skogens fördelning på målklasser

Målklass	Areal		Virkesförråd		Tillväxt		Antal avd
	ha	%	m ³ sk	%	m ³ sk	%	
PG	16,5	93,8	3649	95,1	885	94,3	10
K - produktion							0
K - naturvård							0
NS							0
NO	1,1	6,2	187	4,9	53	5,7	1
Summa	17,6	100,0	3836	100,0	938	100,0	11

1,1 ha (6,3 %) av planens produktiva areal är avsatta i planens certifiering för NS/NO.

Impediment

	ha	%
Myr	0,3	1
Berg	0,2	1



Målklasser

Målklasserna ger information om skogens brukning. Klasserna har följande innebörd:

PG Produktionsmål med miljöhänsyn

I avdelningar med låga naturvärden där produktionsmålet styr skötseln. Miljöhänsyn tas genom att hänsynsytor, trädgrupper, evighetsträd och buskar mm lämnas. Miljöhänsyn motsvarar högst ca 10 % av avdelningens produktiva skogsmarksareal.

K Produktionsmål med förstärkt miljöhänsyn

I avdelningar med låga/vissa naturvärden förenas produktionsmålet med en förstärkt miljöhänsyn. Produktionsmålet styr huvudinriktningen av skötseln, medan naturvårdsmålet dominerar i vissa delar av avdelningen. Förhållandet mellan målen anges som procentsatser av avdelningens produktiva skogsmarksareal. Förstärkt miljöhänsyn innebär att mer än 10 % av avdelningens produktiva skogsmarksareal utgörs av naturhänsyn. Naturvårdsmålet kan i vissa fall överstiga 50 % av avdelningens produktiva skogsmarksareal.

NS Naturvårdsmål med skötsel

I avdelningar med höga naturvärden där återkommande skötsel är nödvändig för att bibehålla områdets naturvärden samt avdelningar med förutsättningar att återskapa dessa naturvärden. Naturvårdsmålet styr skötseln som endast utförs när det är motiverat av naturvårdsskäl.

NO Naturvårdsmål, orört

I avdelningar med höga naturvärden där fri utveckling är nödvändig för att bibehålla områdets naturvärden samt avdelningar med förutsättningar att återskapa dessa naturvärden. Naturvårdsmålet styr genom att området lämnas för fri utveckling. Ibland kan dock ett nyskapande av död ved vara nödvändig för att påskynda utvecklingen av höga naturvärden.

Sammanställning lövdominerade bestånd

För certifiering ska, under merparten av omloppstiden, minst 5 % av arealen för den friska och fuktiga marken domineras av löv.

Av sammanställningens produktiva skogsmarksareal om 17,6 ha är 100,0 % (17,6 ha) frisk eller fuktig.

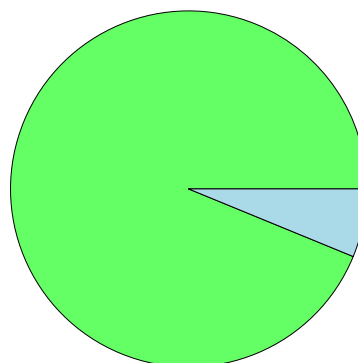
Sammanställningen avser frisk eller fuktig skogsmark som är lövdominerad (minst 50 % löv i trädslagsandelar).

Aktuella - lövdominerade bestånd enligt planens trädslag (i röjningsskog räknas endast det löv som överensstämmer med ståndortsindex).

Framtida -bestånd av planläggaren markerade som lämpliga för lövdominans under omloppstiden.

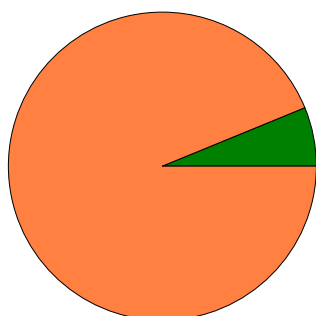
Fördelning fuktklasser för skogsmark

Frisk, 93,8 %, 16,5 ha Fuktig, 6,2 %, 1,1 ha



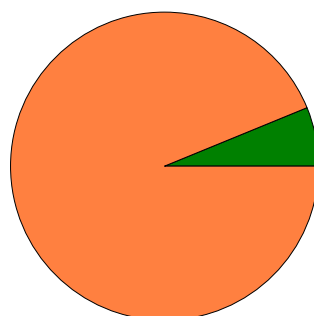
Lövdominerade bestånd - aktuella

Lövdominerat: NS och NO, 6,2 %, 1,1 ha
 Lövdominerat: Övriga, 0,0 %, 0,0 ha
 Ej lövdominerat, 93,8 %, 16,5 ha



Lövdominerade bestånd - framtida

Lövdominerat: NS och NO, 6,2 %, 1,1 ha
 Lövdominerat: Övriga, 0,0 %, 0,0 ha
 Ej lövdominerat, 93,8 %, 16,5 ha



Lövdominerade bestånd - aktuella

Areal % av areal frisk eller fuktig

NS + NO

1,1 ha

6,2 %

Övriga

0,0 ha

0,0 %

Summa

1,1 ha

6,2 %

Lövdominerade bestånd - framtida

Areal % av areal frisk eller fuktig

1,1 ha

6,2 %

0,0 ha

0,0 %

1,1 ha

6,2 %

Lövdominerade bestånd - aktuella

Avdelning	Areal	Målklass	Ålder	TGLBÄ	Andel av areal frisk eller fuktig
1/3	1,1 ha	NO	70	12700	6,3 %

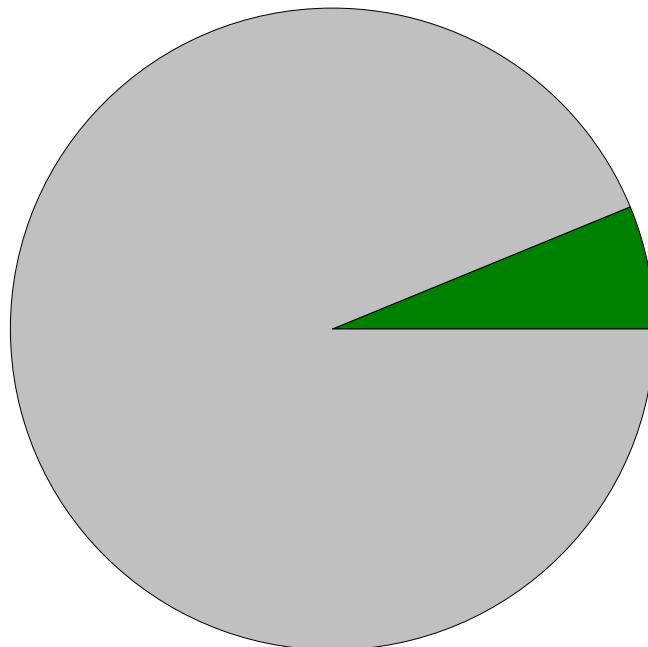
Lövdominerade bestånd - framtida

Avdelning	Areal	Målklass	Ålder	TGLBÄ	Andel av areal frisk eller fuktig
1/3	1,1 ha	NO	70	12700	6,3 %

Sammanställning certifiering

Sammanställningen avser 17,6 ha produktiv skogsmark.

■ Målklass NS/NO, 6,2 %, 1,1 ha ■ Anpassad skötsel, 0,0 %, 0,0 ha ■ Övrig produktiv skogsmark, 93,8 %, 16,5 ha



Avdelningar för certifiering NS/NO

Avdelning	Areal		Mål	Ålder	TGLBÄ	m ³ sk		Skötselriktning	
	ha	%				ha	avd		
Listaskogen 1:6	1/3	1,1	6,3	NO	70	12700	170	187	1/3
Summa		1,1	6,3				170	187	

Avdelningar för certifiering framtida lövdominans

¹ % av planens friska/fuktiga mark

Avdelning	Areal		Mål	Ålder	TGLBÄ	m ³ sk		Skötselriktning
	ha	% ¹				ha	avd	
Summa	<0,1	<0,1					0	

Avdelningar för certifiering anpassat brukande

Avdelning	Areal		Mål	Ålder	TGLBÄ	m ³ sk		Skötselriktning
	ha	%				ha	avd	
Summa	<0,1	<0,1					0	

Avverkning och tillväxt

Avverkning

I redovisad avverkningsvolym ingår 5 års tillväxt för avverkningar med angelägenhetsgrad 2 och 3.

I begreppet löv ingår alla lövträdsarter.

Åldersklass	Gallring			Förnygringsavverkning				
	ha	Barr m ³ sk	Löv m ³ sk	Totalt m ³ sk	ha	Barr m ³ sk	Löv m ³ sk	Totalt m ³ sk
Kalmark								
- 9 år								
10 - 19								
20 - 29								
30 - 39	3,9	248	28	276				
40 - 49	1,7	86	26	112				
50 - 59	2,3	86	27	113				
60 - 69					2,2	518	130	648
70 - 79					4,7	1486	165	1651
80 - 89								
90 - 99								
100 - 109								
110 - 119								
120 +								
Lågprodskog(E) ÖF/Skikt								
Grundförslag	7,9	420	81	501	6,9	2004	295	2299
Högre alt.				501				2299
Lägre alt.				388				2299

Total avverkning	- högre alt.	- lägre alt.	m³sk/ha efter 10 år	- högre alt.	- lägre alt.
2 800	2 800	2 687	112	112	120

Tillväxt

I sammanställningen redovisas tillväxt under perioden samt areal och virkesförråd efter 10 år.

Observera att såväl tillväxt som areal och virkesförråd om 10 år förutsätter att föreslagna åtgärder utförs

Åldersklass	Tillväxt			Areal och virkesförråd efter 10 år		
	Barr m ³ sk	Löv m ³ sk	Totalt m ³ sk	ha	m ³ sk	m ³ sk/ha
Kalmark						
- 9 år				6,9		
10 - 19						
20 - 29						
30 - 39	174	19	193			
40 - 49	99	31	130	3,9	413	106
50 - 59	186	42	228	1,7	344	202
60 - 69	78	19	97	4,0	820	205
70 - 79	228	61	289			
80 - 89				1,1	241	219
90 - 99						
100 - 109						
110 - 119						
120 +						
Lågprodskog(E) ÖF/Skikt					156	
Summa	765	172	937	17,6	1974	112

Skogsvårdsåtgärder

Blanketten innehåller ett sammandrag av avdelningsvis föreslagna åtgärder.
Sammanställningen förutsätter att samtliga åtgärder enligt grundförslaget utförs.

Åtgärd (F) = Följd (A) = Alternativ	Angelägenhetsgrad				Summa ha
	Förfallna ha	Snarast ha	2 - 5 år ha	5 - 10 år ha	
Markberedning, Följd			4,7	2,2	6,9
Plantering, Följd			4,7	2,2	6,9
Återväxtkontroll, Följd			4,7	2,2	6,9
Summa ha			14,1	6,6	20,7

Åtgärdsöversikt

Samtliga avdelningar där åtgärder är föreslagna finns här uppräknade.

Angelägenhetsgrad: 1 = Snarast, 2 = Inom 2-5 år, 3 = Inom 5-10 år, 4 = Inom 10 - 20 år

Åtgärd (F) = Följd (A) = Alternativ	Ang	Avdelning	Prod areal ha	Ålder år	Stånd- orts- index	Volym m ³ sk /ha	Uttag m ³ sk inkl tillv	Utförs år	Anteckning
Underv röj f gallring	1	1	3,1	35	T22	125	0		
Gallring	1	1	3,1	35	T22	125	136		
Underv röj f gallring	1	2	0,5	45	G28	245	0		
Gallring	1	2	0,5	45	G28	245	37		
Underv röj f gallring	1	5	0,3	30	G26	100	0		
Gallring	1	10	1,8	55	G26	200	90		
Underv röj f gallring	1	11	0,5	35	G28	155	0		
Gallring	1	11	0,5	35	G28	155	27		
Underv röj f gallring	1	14	0,5	50	G26	180	0		
Gallring	1	14	0,5	50	G26	180	22		
Underv röj f för yng avv	2	4	4,7	70	G28	325	0		
För yng avv	2	4	4,7	70	G28	325	1651		
Gallring	2	5	0,3	30	G26	100	14		
Gallring	2	9	1,2	40	G26	170	76		
Plantering (F)	2	4	4,7	70	G28	325	0		
Återväxtkontroll (F)	2	4	4,7	70	G28	325	0		
Markberedning (F)	2	4	4,7	70	G28	325	0		
Underv röj f för yng avv	3	6	2,2	65	G26	270	0		
För yng avv	3	6	2,2	65	G26	270	648		
Gallring	3	1	3,1	35	T22	125	82		
Gallring	3	11	0,5	35	G28	155	17		
Plantering (F)	3	6	2,2	65	G26	270	0		
Återväxtkontroll (F)	3	6	2,2	65	G26	270	0		

Åtgärdsöversikt

Samtliga avdelningar där åtgärder är föreslagna finns här uppräknade.

Angelägenhetsgrad: 1 = Snarast, 2 = Inom 2-5 år, 3 = Inom 5-10 år, 4 = Inom 10 - 20 år

Åtgärd (F) = Följd (A) = Alternativ	Ang	Avdelning	Prod areal ha	Ålder år	Stånd- orts- index	Volym m³sk /ha	Uttag m³sk inkl tillv	Utförs år	Anteckning
Markberedning (F)	3	6	2,2	65	G26	270	0		

Avdelningsbeskrivning

Skifte: 1

När: 1 = Snarast, 2 = Inom 2-5 år, 3 = Inom 5-10 år, 4 = Inom 10 - 20 år, FF = Förfallen

¹ i = grön kommentar, ii = generell kommentar, iii = åtgärdskommentar, iv = speciella värden

Avd nr	Areal ha (-Avdrag [Skikt])	Ä g o	Ålder år	Hkl Skikt	SI	Virkesförråd m ³ sk		Mål klass	Trädslag		Med diam cm	Med höjd m	G-yta m ²	Terräng		Beskrivning	Åtgärd Alternativ	N ä r	Uttag inkl tillväxt		Årlig tillväxt m ³ sk per ha	Not ¹
						ha	avd		Gyl	Trp				%	m ³ sk							
1	3,1	1	35	G1	T22	125	388	PG	Tall Gran Löv	60 30 10	14	13	22	233	Ojämnt Enstaka öf Frisk (2)	Underv røj f gallring Gallring Gallring	1 1 3				4,6 136 82	
Anteckningar:																						
2	0,5	1	45	G1	G28	245	123	PG	Gran Löv	90 10	20	17	32	321	Olikåldrigt Varier förråd Frisk (2)	Underv røj f gallring Gallring	1 1		30	37	8,2	
Anteckningar:																						
3	1,1	1	70	S3	B20	170	187	NO,b	Tall Gran Löv	10 20 70	25	19	20	321	Bäck Olikåldrigt Fuktig (3)	Ingen åtgärd					4,9	i ¹
Anteckningar:																						
4	4,7	1	70	S2	G28	325	1528	PG	Tall Gran Löv	10 80 10	28	22	32	322	Olikåldrigt Varier förråd Frisk (2)	Underv røj f föryng avv Föryng avv Markberedning (F) Plantering (F) Återväxtkontroll (F)	2 2 2 2 2		95	1651	5,0	
Anteckningar:																						
5	0,3	1	30	G1	G26	100	30	PG	Tall Gran Löv	20 70 10	13	12	18	222	Ojämnt Olikåldrigt Frisk (2)	Underv røj f gallring Gallring	1 2		35	14	6,7	
Anteckningar:																						

Avdelningsbeskrivning

Skifte: 1

När: 1 = Snarast, 2 = Inom 2-5 år, 3 = Inom 5-10 år, 4 = Inom 10 - 20 år, FF = Förfallen

¹ i = grön kommentar, ii = generell kommentar, iii = åtgärdskommentar, iv = speciella värden

Avd nr	Areal ha (-Avdrag [Skikt])	Ägo	Ålder år	Hkl Skikt	SI	Virkesförråd m³sk		Mål klass	Trädslag	Med diam cm	Med höjd m	G-yta m²	Terräng		Beskrivning	Åtgärd Alternativ	När	Uttag inkl tillväxt		Årlig tillväxt m³sk per ha	Not ¹
						ha	avd						GYL	Trp				%	m³sk		
6	2,2	1	65	S2	G26	270	594	PG	Tall Gran Löv	10 70 20	26	21	29	322	Olikåldrigt Varier förråd Frisk (2)	Underv röj f föryng avv Föryng avv Markberedning (F) Plantering (F) Återväxtkontroll (F)	3 3 3 3	95	648	4,4	
Anteckningar:																					
7	0,3	2													Myr						
Anteckningar:																					
8	1,9 (-0,2)	1 3	55	G1	T22	150	255	PG	Tall Gran Löv	80 10 10	23	16	21	222	Delvis bergbundet Olikåldrigt Frisk (2) Avdrag: berg	Ingen åtgärd				5,3	
Anteckningar:																					
9	1,2	1	40	G1	G26	170	204	PG	Tall Gran Löv	10 60 30	18	16	24	322	Olikåldrigt Varier förråd Delvis glest Frisk (2)	Gallring	2	30	76	7,4	
Anteckningar:																					
10	1,8	1	55	G1	G26	200	360	PG	Tall Gran Löv	10 70 20	22	18	25	222	Olikåldrigt Varier förråd Frisk (2)	Gallring Ingen åtgärd (A)	1	25	90	6,1	
Anteckningar:																					

Avdelningsbeskrivning

Skifte: 1

När: 1 = Snarast, 2 = Inom 2-5 år, 3 = Inom 5-10 år, 4 = Inom 10 - 20 år, FF = Förfallen

¹ i = grön kommentar, ii = generell kommentar, iii = åtgärdskommentar, iv = speciella värden

Avd nr	Areal ha (-Avdrag [Skikt])	Ä g o	Ålder år	Hkl Skikt	SI	Virkesförråd m ³ sk		Mål klass	Trädslag	Med diam cm	Med höjd m	G-yta m ²	Terräng		Beskrivning	Åtgärd Alternativ	N ä r	Uttag inkl tillväxt		Årlig tillväxt m ³ sk per ha	Not ¹
						ha	avd						GYL	Trp				%	m ³ sk		
11	0,5	1	35	G1	G28	155	78	PG	Tall 10 Gran 80 Löv 10	14	13	26	222		Frisk (2)	Underv røj f gallring Gallring Gallring	1 1 3			6,3	
Anteckningar:																					
12	4,5	4													Inägomark						
Anteckningar:																					
13	0,7	5													Övrig landareal						
Anteckningar:																					
14	0,5	1	50	G1	G26	180	90	PG	Tall 10 Gran 50 Löv 40	22	16	25	222		Olikåldrig Varier förråd Frisk (2)	Underv røj f gallring Gallring Ingen åtgärd (A)	1 1		22	5,8	
Anteckningar:																					

Avd 3

NO

Skogliga data

Areal: 1,1 ha Ålder: 70 år
Ståndortsindex: B20 Huggningsklass: S3
Virkesförrådet uppgår till 170 m³sk/ha och 187 m³sk totalt.
Trädslagsfördelning: 10% tall 20% gran 70% löv

Beskrivning

Lövbestand på fuktig mark i anslutning till vattendrag. Trädskiktet domineras av al med inslag av tall och gran. Det finns spår av bäver och tidigare dämningar av bäver. Det finns gott om död ved då många granar i området dött.

Mål

Ett olikåldrigt, flerskiktat blandbestånd längs med bäcken med på sikt stort inslag av död och döende ved.

Åtgärd

Ingen åtgärd. Fri utveckling.

Kommentarer till Listaskogen 1:6

Fastigheten i landskapet

Fastigheten Listaskogen 1:6 ligger i ett skifte, i Uddevalla kommun. Gården ligger i nordöstra delen. Skogsmarken ligger till största delen i västra delen.

Markägarens mål

Åtgärderna i skogsbruksplanen är satta för att bidra till lönsamhet i skogsbruket på både kort och lång sikt, med en ekologiskt rik skogsmiljö.

Avverkning / Skogsvård

Skogsägande innebär ett stort ansvar. De åtgärder man väljer att vidta ger efterverkningar både i landskapsbilden och i den egna ekonomin. Lagen likställer produktions och miljömålen och det åligger varje enskild skogsägare att vidtaga sådana åtgärder att detta grundkrav uppfylls. Därför föreslås att man aktivt brukar skogen, med röjningar, gallringar och inte minst föryngringsavverkningar gammal skog. Dock bör alltid en god och säkerställd föryngring eftersträvas innan det är dags att fundera på att avverka ytterligare gammelskog.

Naturvärden

Vid skogsbruksplanläggningen är en naturvärdesbedömning genomförd för att identifiera och prioritera de olika naturvärdena på fastigheten.

På fastigheten har **6,2 %** klassats som NO eller NS bestånd och uppfyller PEFC.

3.7.1 Minst 5 % av den produktiva skogsmarken ska avsättas för miljöhänsyn (målklass NO eller NS). Undantag gäller för markinnehav om mindre än 20 ha produktiv skogsmark där områden som har höga naturvärden saknas.

Lövandel

Enligt PEFC 3.4.5.1.1 så ska 5 % av den friska och fuktiga skogsmarken utgöras av framtida lövdominerade bestånd där naturliga föryngringsbetingelser finns.

Lövdominerade bestånd idag utgör **6,2 %**. **6,2 %** är registrerade som framtida lövdominans.

3.4.5.1.1 Där betingelser på fastigheten finns för löv, ska en areal som motsvarar minst 5 % av arealen frisk och fuktig skogsmark brukas så att den utgörs av lövdominerade bestånd. Lövdominerade bestånd på alla markfuktighetsklasser får inräknas.

3.4.5.1.2 I bestånd där de naturliga förhållandena medger, ska lövträd värnas vid röjning och gallring så att de utgör minst 10 % av stamantalet fram till sista gallring. Fram till föryngringsavverkning ska minst 20 lövträd i medeltal per hektar finnas. Undantaget är blandbestånd av tall och asp där risken för knäckesjuka ska beaktas.

Främmande trädslag

Det finns inga främmande trädslag på fastigheten.

Vattenskyddsområden

Köperödssjöarna vattenskyddsområde.

Vattnets Avrinningsområde

Huvudavrinningsområde:

109 Bäveån

Delavrinningsområde:

647612-127906 Mynnar i Bäveån

Natura-2000, Områdesskydd, Naturreservat och Kulturresevat

Ej aktuellt på fastigheten.

Forn- och kulturminnen

Det finns ingen forn- eller kulturlämning registrerad på fastigheten.

Övrigt

Fastighetsgränsen behöver på sikt underhållas.