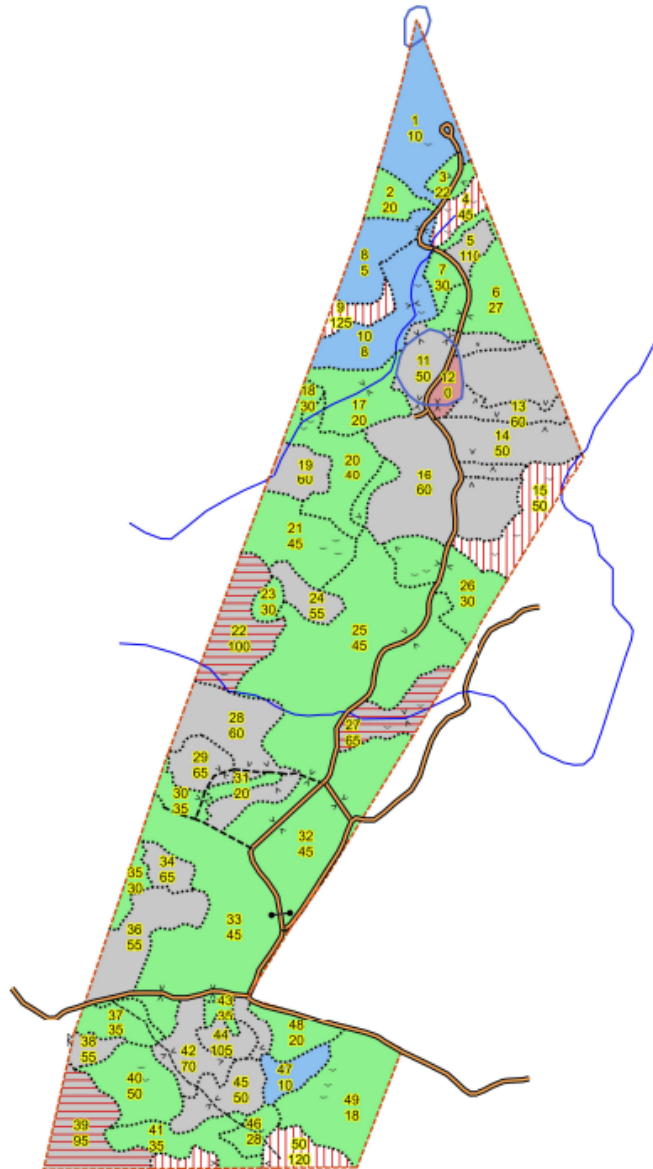


Skogsbruksplan

Planens namn	Strö 35:1
Planen avser tiden	fr o m 2024-05-15 och tio år framåt
Fältarbetet utfört under	Maj 2024
Planen upprättad av	Oskar Nilsson
Planläggningsmetod	Okuläruppskattning Uppgifter om virkesförråd, trädslagsfördelning, virkesuttag mm grundar sig på bedömningar i fält i kombination med vissa stödmätningar.

Fastighetsuppgifter

Fastighet	STRÖ 35:1 Skåne län, Kristianstad, Araslöv
Referenskoordinat (WGS84)	Lat: 56° 9' 15.89" N Long: 14° 0' 52.05" E

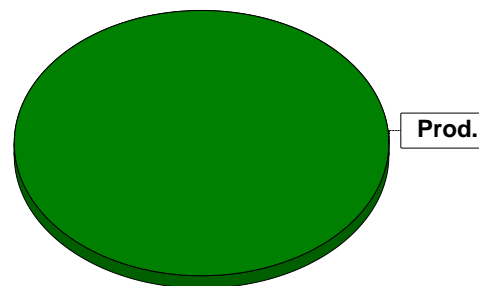


Sammanställning över fastigheten

Arealer

	hektar	%
Produktiv skogsmark	106,6	99
Myr/kärr/mosse	0,0	<1
Berg/Hällmark	0,0	<1
Inäga/åker	0,0	<1
Väg och kraftledning (linjeavdrag)	0,9	1
Annat	0,0	<1

Summa landareal	107,5
Vatten	0,0



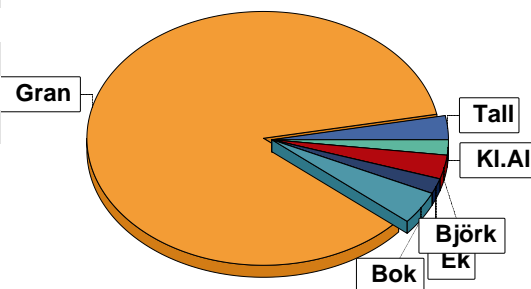
I den produktiva arealen ingår:
- ädellövskog med 8,3 ha

Virkesförråd

	m ³ sk	%	ha
Totalt			
Tall	650	3	2,5
Gran	21625	86	86,6
Bok	1093	4	5,3
Ek	394	2	2,5
Björk	767	3	5,6
KI.AI	589	2	3,5

Totalt	
m ³ sk	25117

Medeltal	
m ³ sk per hektar	236



Bonitet

Fastighetens medelbonitet är beräknad till	m ³ sk per ha
	11,4

Tillväxt

Tillväxt för perioden 2024-05-15 + 10 år beräknad med hänsyn till föreslagna åtgärder	m ³ sk per år
	922

Avverkningsförslag

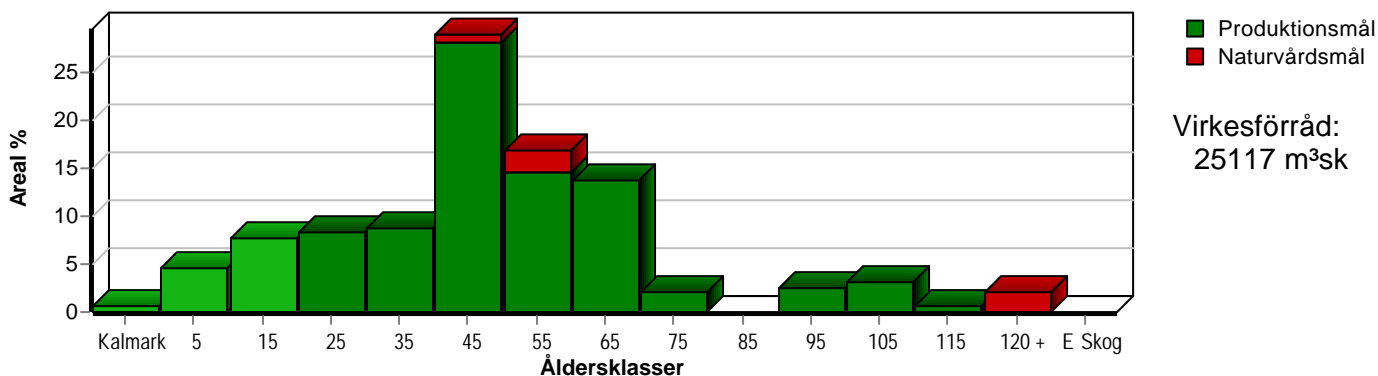
Föryngringsavverkning	m ³ sk
	11773
Gallring	1381
Totalt under perioden	13154

Förväntad tillväxt första växtsäsongen	m ³ sk
	1095
	m ³ sk per ha
	10,3

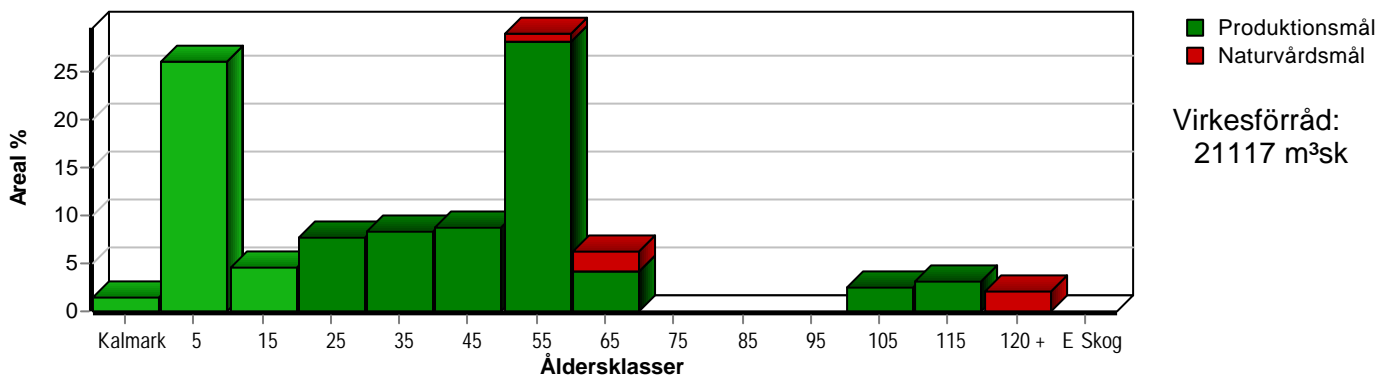
Skogens fördelning på åldersklasser

Åldersklass	Areal		Virkesförråd								
	ha	%	Totalt m ³ sk	m ³ sk /ha	Gran %	Bok %	Björk %	Tall %	KI.AI %	Ek %	
Kalmark	0,6	1									
- 9 år	5,0	5	17	3	96		4				
10 - 19	8,3	8	523	63	77		23				
20 - 29	8,9	8	1059	119	88		11		1		
30 - 39	9,3	9	1646	177	79	1	15	4	1		
40 - 49	30,9	29	8606	279	96		1	1	2		
50 - 59	17,9	17	4784	267	90		3		6		
60 - 69	14,6	14	6098	418	98				2	1	
70 - 79	2,2	2	726	330	50	5		45			
80 - 89											
90 - 99	2,7	3	486	180	10	85	5				
100 - 109	3,4	3	504	148		25	11		4	60	
110 - 119	0,6	1	120	200		40		60			
120 +	2,2	2	547	249		84		8		8	
Lågproduktkog(E) ÖF/Skikt	[0,6]		1	2		30		70			
Summa/Medel	106,6	100	25117	236	86	4	3	3	2	2	

Arefördelning, aktuell



Arefördelning, om 10 år (föresatt att föreslagna åtgärder utförs)



Aktuell andel kalmarek och skog yngre än 20 år är 13 % (13,9 ha) och om 10 år (föresatt att föreslagna åtgärder utförs) 32 % (34,2 ha).

Skogens fördelning på huggningsklasser

Huggningsklass	Areal		Virkesförråd							
	ha	%	Totalt m³sk	m³sk /ha	Gran %	Bok %	Björk %	Tall %	KI.AI %	Ek %
Kalmark K1	0,6	1								
Kalmark K2										
Röjningsskog R1	2,0	2	2	1	100					
Röjningsskog R2	7,3	7	58	8	94		6			
Gallringsskog G1	54,6	51	12130	222	94		4	2		
Gallringsskog G2										
Föryngringsavverknings-skog S1	2,1	2	583	278	98		2			
Föryngringsavverknings-skog S2	32,0	30	10821	338	88	2	1	4	1	3
Föryngringsavverknings-skog S3	2,7	3	486	180	10	85	5			
Lågproducerande skog E1										
Lågproducerande skog E2										
Lågproducerande skog E3										
Överstånd/Skikt	[0,6]		1	2		30		70		
Målklass NS	5,3	5	1036	195		44	3	4	44	4
Målklass NO										
Summa/Medel	106,6	100	25117	236	86	4	3	3	2	2

Kalmark

K1 Obehandlad kalmark

Mark där åtgärd(er) behövs för att erhålla tillfredsställande föryngring.

K2 Behandlad kalmark

Mark som fullständigt behandlats med återväxt-åtgärder men där föryngringen inte säkerställts.

Röjningsskog

R1 Plantskog

Säkerställd föryngring upp till 1,3 m medelhöjd.

R2 Ungskog

Skog som är över 1,3 m och som i utvecklings-hänseende motsvarar röjningsskog.

Gallringsskog

G1 Normal gallringsskog

Skog som är yngre än skyddsåldern (lägsta ålder för föryngringsavverkning).

G2 Äldre gallringsskog

Skog som uppnått skyddsåldern och där nästa lämpliga åtgärd normalt är gallring.

Föryngringsavverknings-skog

S1 Skog som kan föryngringsavverkas

Normalt föreslås ingen avverkningsåtgärd under planperioden.

S2 Skog som är mogen att föryngringsavverkas

Normalt infaller en avverkningsåtgärd under planperioden.

S3 Skog i föryngringsbar ålder

Föryngringsavverkning bör dock inte utföras.

Lågproducerande skog

E1 Restskog

Skog som lämnats efter avverkning eller som uppkommit på grund av skada.

E2 Gles skog

Gles skog eller skog av ett för marken olämpligt träslag.

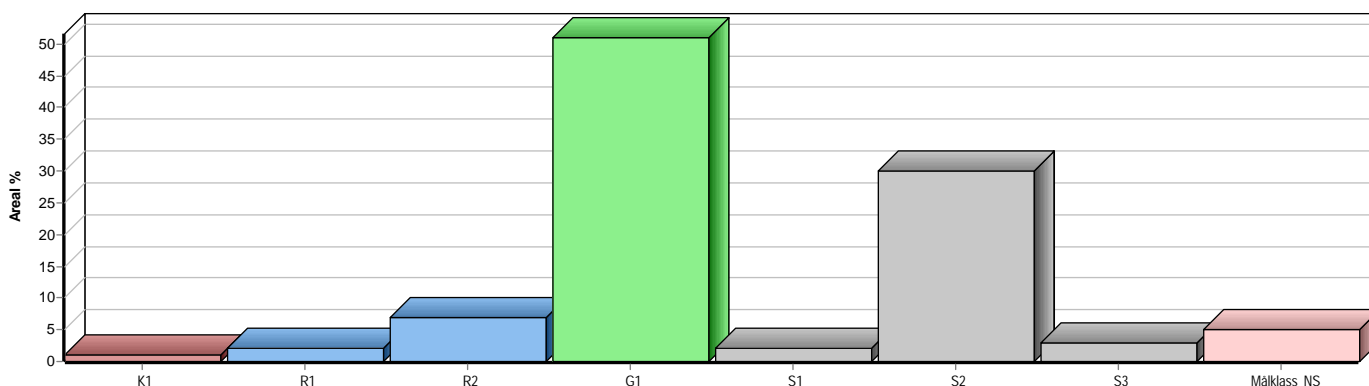
E3 Skog av hagmarkskaraktär

Gles skog av hagmarkskaraktär.

Naturvårdsmål NS/NO

NS Naturvårdsmål med skötsel

NO Naturvårdsmål, orört



Skogens fördelning på målklasser

Målklass	Areal		Virkesförråd		Tillväxt		Antal avd
	ha	%	m ³ sk	%	m ³ sk	%	
PG	94,2	88,4	22741	90,6	8726	94,7	43
PF - produktion	4,1	3,8	837	3,3	105	1,1	3
PF - naturvård	3,0	2,8	503	2,0	79	0,9	3
NS	5,3	5,0	1036	4,1	306	3,3	4
NO							0
Summa	106,6	100,0	25117	100,0	9216	100,0	50

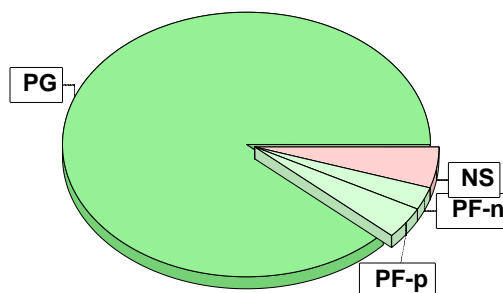
5,3 ha (5,0 %) av planens produktiva areal är avsatta i planens certifiering för NS/NO.

Impediment

	ha	%
Myr	0,0	<1
Berg	0,0	<1

Skötselriktning

	ha	%
Trakthygges	93,5	88
Hyggesfritt	0,7	1
Förstärkt naturv	12,4	12



Målklasser

Målklasserna ger information om skogens brukning. Klasserna har följande innebörd:

- PG** Produktionsmål med miljöhänsyn
I avdelningar med låga naturvärden där produktionsmålet styr skötseln. Miljöhänsyn tas genom att hänsynsytor, trädgrupper, evighetsträd och buskar mm lämnas. Miljöhänsyn motsvarar högst ca 10 % av avdelningens produktiva skogsmarksareal.
- PF** Produktionsmål med förstärkt miljöhänsyn
I avdelningar med låga/vissa naturvärden förenas produktionsmålet med en förstärkt miljöhänsyn. Produktionsmålet styr huvudriktningen av skötseln, medan naturvårdsmålet dominerar i vissa delar av avdelningen. Förhållandet mellan målen anges som procentsatser av avdelningens produktiva skogsmarksareal. Förstärkt miljöhänsyn innebär att mer än 10 % av avdelningens produktiva skogsmarksareal utgörs av naturhänsyn. Naturvårdsmålet kan i vissa fall överstiga 50 % av avdelningens produktiva skogsmarksareal.
- NS** Naturvårdsmål med skötsel
I avdelningar med höga naturvärden där återkommande skötsel är nödvändig för att bibehålla områdets naturvärden samt avdelningar med förutsättningar att återskapa dessa naturvärden. Naturvårdsmålet styr skötseln som endast utförs när det är motiverat av naturvårdsskäl.
- NO** Naturvårdsmål, orört
I avdelningar med höga naturvärden där fri utveckling är nödvändig för att bibehålla områdets naturvärden samt avdelningar med förutsättningar att återskapa dessa naturvärden. Naturvårdsmålet styr genom att området lämnas för fri utveckling. Ibland kan dock ett nyskapande av död ved vara nödvändig för att påskynda utvecklingen av höga naturvärden.

Sammanställning lövdominerade bestånd

För certifiering ska, under merparten av omloppstiden, minst 5 % av arealen för den friska och fuktiga marken domineras av löv.

Av sammanställningens produktiva skogsmarksareal om 106,6 ha är 99,2 % (105,8 ha) frisk eller fuktig.

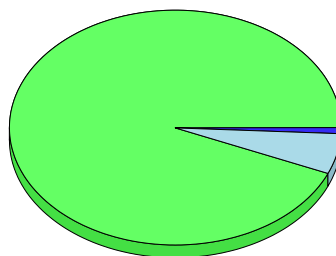
Sammanställningen avser frisk eller fuktig skogsmark som är lövdominerad (minst 50 % löv i trädslagsandelar).

Aktuella - lövdominerade bestånd enligt planens trädslag (i röjningsskog räknas endast det löv som överensstämmer med ståndortsindex).

Framtida -bestånd av planläggaren markerade som lämpliga för lövdominans under omloppstiden.

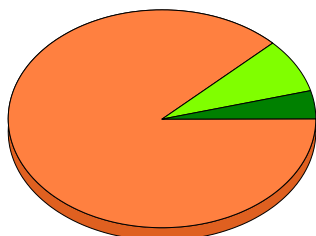
Fördelning fuktklasser för skogsmark

Frisk, 93,6 %, 99,8 ha Fuktig, 5,6 %, 6,0 ha
Blöt, 0,8 %, 0,8 ha



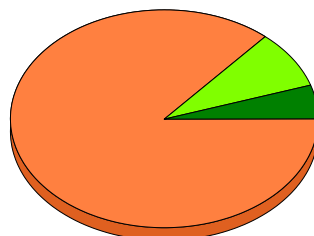
Lövdominerade bestånd - aktuella

Lövdominerat: NS och NO, 4,3 %, 4,5 ha
Lövdominerat: Övriga, 7,9 %, 8,4 ha
Ej lövdominerat, 87,8 %, 92,9 ha



Lövdominerade bestånd - framtida

Lövdominerat: NS och NO, 5,0 %, 5,3 ha
Lövdominerat: Övriga, 8,7 %, 9,2 ha
Ej lövdominerat, 86,3 %, 91,3 ha



Lövdominerade bestånd - aktuella

Areal % av areal frisk eller fuktig

NS + NO

4,5 ha

4,3 %

Övriga

8,4 ha

7,9 %

Summa

12,9 ha

12,2 %

Lövdominerade bestånd - framtida

Areal % av areal frisk eller fuktig

5,3 ha

5,0 %

9,2 ha

8,7 %

14,5 ha

13,7 %

9,2 ha (8,7 %) av den friska/fuktiga arealen är avsatta i planens certifiering för lövdominans.

Lövdominerade bestånd - aktuella

Avdelning	Areal	Målklass	Ålder	TGLBÄ	Andel av areal frisk eller fuktig
1/2	0,9 ha	PG	20	05500	0,9 %
1/9	0,7 ha	NS	125	000X0	0,7 %
1/15	2,3 ha	NS	50	00X00	2,2 %
1/18	0,4 ha	PG	30	01900	0,4 % Ingår i certifiering
1/22	2,7 ha	PF	100	00208	2,6 % Ingår i certifiering
1/31	0,4 ha	PG	20	01900	0,4 % Ingår i certifiering
1/35	0,6 ha	PG	30	00910	0,6 % Ingår i certifiering
1/39	2,7 ha	PF	95	01180	2,6 % Ingår i certifiering
1/44	0,7 ha	PG	105	000X0	0,7 % Ingår i certifiering

Sammanställning lövdominerade bestånd

Lövdominerade bestånd - aktuella

Avdelning	Areal	Målklass	Ålder	TGLBÄ	Andel av areal frisk eller fuktig
1/50	1,5 ha	NS	120	10081	1,4 %

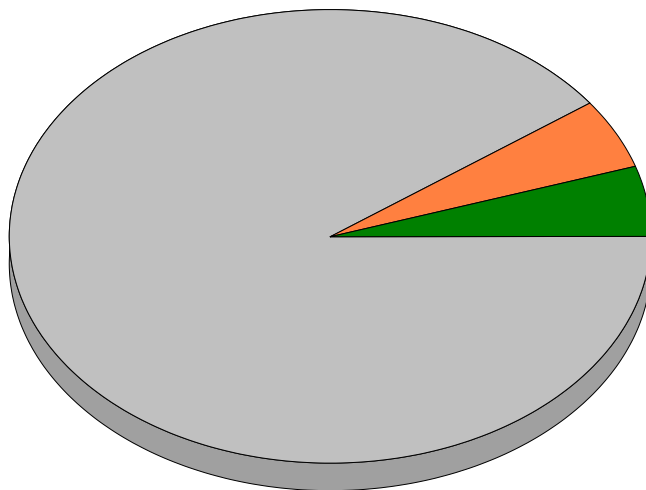
Lövdominerade bestånd - framtida

Avdelning	Areal	Målklass	Ålder	TGLBÄ	Andel av areal frisk eller fuktig	
1/4	0,8 ha	NS	45	00X00	0,8 %	1 (11) F
1/9	0,7 ha	NS	125	000X0	0,7 %	2 (11) F
1/15	2,3 ha	NS	50	00X00	2,2 %	3 (11) F
1/18	0,4 ha	PG	30	01900	0,4 %	Ingår i certifiering 4 (11) F
1/22	2,7 ha	PF	100	00208	2,6 %	Ingår i certifiering 5 (11) F
1/27	1,7 ha	PF	65	07201	1,6 %	Ingår i certifiering 6 (11) F
1/31	0,4 ha	PG	20	01900	0,4 %	Ingår i certifiering 7 (11) F
1/35	0,6 ha	PG	30	00910	0,6 %	Ingår i certifiering 8 (11) F
1/39	2,7 ha	PF	95	01180	2,6 %	Ingår i certifiering 9 (11) F
1/44	0,7 ha	PG	105	000X0	0,7 %	Ingår i certifiering 10 (11) F
1/50	1,5 ha	NS	120	10081	1,4 %	11 (11) F

Sammanställning certifiering

Sammanställningen avser 106,6 ha produktiv skogsmark.

■ Målklass NS/NO, 5,0 %, 5,3 ha ■ Anpassad skötsel, 5,1 %, 5,4 ha ■ Övrig produktiv skogsmark, 89,9 %, 95,9 ha



Avdelningar för certifiering NS/NO

Avdelning	Areal		Mål	Ålder	TGLBÄ	m ³ sk		Skötselriktning		
	ha	%				ha	avd			
Strö 35:1	1/4	0,8	0,8	NS	45	00X00	180	144	Förstärkt naturv	1/4
	1/9	0,7	0,7	NS	125	000X0	160	112	Förstärkt naturv	2/4
	1/15	2,3	2,1	NS	50	00X00	150	345	Förstärkt naturv	3/4
	1/50	1,5	1,4	NS	120	10081	290	435	Förstärkt naturv	4/4
Summa		5,3	5,0				195	1036		

Avdelningar för certifiering framtida lövdominans

¹ % av planens friska/fuktiga mark

Avdelning	Areal		Mål	Ålder	TGLBÄ	m ³ sk		Skötselriktning		
	ha	% ¹				ha	avd			
Strö 35:1	1/18	0,4	0,4	PG	30	01900	170	68	Trakthygges	1/7
	1/22	2,7	2,5	PF	100	00208	140	378	Förstärkt naturv	2/7
	1/27	1,7	1,6	PF	65	07201	280	476	Förstärkt naturv	3/7
	1/31	0,4	0,4	PG	20	01900	80	32	Trakthygges	4/7
	1/35	0,6	0,6	PG	30	00910	150	90	Trakthygges	5/7
	1/39	2,7	2,5	PF	95	01180	180	486	Förstärkt naturv	6/7
	1/44	0,7	0,7	PG	105	000X0	180	126	Hyggesfritt	7/7
Summa		9,2	8,7				180	1656		

Sammanställning certifiering

Avdelningar för certifiering anpassat brukande									
Avdelning	Areal		Mål	Ålder	TGLBÄ	m ³ sk		Skötselriktning	
	ha	%				ha	avd		
Strö 35:1	1/22	2,7	2,6	PF	100	00208	140	378	Förstärkt naturv <small>1/2</small>
	1/39	2,7	2,5	PF	95	01180	180	486	Förstärkt naturv <small>2/2</small>
	Summa	5,4	5,1				160	864	

Avverkning och tillväxt

Avverkning

I redovisad avverkningsvolym ingår 5 års tillväxt för avverkningar med angelägenhetsgrad 2 och 3.

I begreppet löv ingår alla lövträdsarter.

Åldersklass	Gallring			Förnygringsavverkning				
	ha	Barr m ³ sk	Löv m ³ sk	Totalt m ³ sk	ha	Barr m ³ sk	Löv m ³ sk	Totalt m ³ sk
Kalmark								
- 9 år								
10 - 19	4,0	161	54	215				
20 - 29	8,9	344	62	406				
30 - 39	8,0	290	73	363				
40 - 49								
50 - 59					11,2	3916	118	4034
60 - 69					14,6	6784	121	6905
70 - 79					2,2	690	36	726
80 - 89								
90 - 99	2,7	15	131	146				
100 - 109	3,4		251	251				
110 - 119					0,6	65	43	108
120 +								
Lågprodskog(E) ÖF/Skikt								
Grundförslag	27,0	810	571	1381	28,6	11455	318	11773
Högre alt.				1381				12472
Lägre alt.				1381				11774

Total avverkning	- högre alt.	- lägre alt.	m³sk/ha efter 10 år	- högre alt.	- lägre alt.
13 154	13 853	13 155	199	191	199

Tillväxt

I sammanställningen redovisas tillväxt under perioden samt areal och virkesförråd efter 10 år.

Observera att såväl tillväxt som areal och virkesförråd om 10 år förutsätter att föreslagna åtgärder utförs

Åldersklass	Tillväxt			Areal och virkesförråd efter 10 år		
	Barr m ³ sk	Löv m ³ sk	Totalt m ³ sk	ha	m ³ sk	m ³ sk/ha
Kalmark						
- 9 år	199	7	206	1,5		
10 - 19	528	126	654	27,7		
20 - 29	797	117	914	5,0	223	45
30 - 39	836	152	988	8,3	962	116
40 - 49	3820	73	3893	8,9	1567	176
50 - 59	1109	162	1271	9,3	2271	244
60 - 69	926	11	937	30,9	12499	404
70 - 79	38	2	40	6,7	2020	301
80 - 89						
90 - 99	8	76	84			
100 - 109		87	87	2,7	425	157
110 - 119	2	2	4	3,4	340	100
120 +	9	110	119	2,2	667	303
Lågprodskog(E) ÖF/Skikt	12	5	17		143	
Summa	8284	930	9214	106,6	21117	198

Skogsvårdsåtgärder

Blanketten innehåller ett sammandrag av avdelningsvis föreslagna åtgärder.
Sammanställningen förutsätter att samtliga åtgärder enligt grundförslaget utförs.

Åtgärd (F) = Följd (A) = Alternativ	Angelägenhetsgrad					Summa ha
	Förfallna ha	Snarast ha	2 - 5 år ha	5 - 10 år ha	10 - 20 år ha	
Markberedning		0,6				0,6
Markberedning, Följd		2,2	20,7	4,2		27,1
Plantering, Följd		2,8	20,7	4,2		27,7
Rensa gräs mm, Följd			0,6			0,6
Återväxtkontroll, Följd			17,9	8,3		26,2
Röjning			6,9	3,0		9,9
Röjning, Följd			2,7	2,2		4,9
Summa ha		5,6	69,5	21,9		97,0

Åtgärdsöversikt

Samtliga avdelningar där åtgärder är föreslagna finns här uppräknade.

Angelägenhetsgrad: FF = Förfallen, 1 = Snarast, 2 = Inom 2-5 år, 3 = Inom 5-10 år, 4 = Inom 10 - 20 år

Åtgärd (F) = Följd (A) = Alternativ	Ang	Avdelning	Prod areal ha	Ålder år	Stånd- orts- index	Volym m³sk /ha	Uttag m³sk inkl tillv	Utförs år	Anteckning
Föryng avv	1	5	0,6	110	T28	200	108		
Föryng avv	1	27	1,7	65	G34	280	405		
Föryng avv	1	42	2,2	70	G32	330	726		
Gallring	1	3	0,6	22	G34	160	29		
Gallring	1	18	0,4	30	B22	170	20		
Ljushuggning	1	39	2,7	95	F26	180	146		
Gallring	1	43	0,3	35	G32	200	12		
Plantering (F)	1	12	0,6	0	G34	0	0		
Plantering (F)	1	42	2,2	70	G32	330	0		
Markberedning	1	12	0,6	0	G34	0	0		
Markberedning (F)	1	42	2,2	70	G32	330	0		
Föryng avv	2	13	2,0	60	G34	420	974		
Föryng avv	2	14	6,1	50	G34	310	2270		
Föryng avv	2	16	4,1	60	G34	420	1997		
Föryng avv	2	19	1,2	60	G34	390	545		
Föryng avv	2	28	3,6	60	G34	460	1911		
Föryng avv	2	29	1,2	65	G34	460	633		
Föryng avv	2	34	0,8	65	G36	480	441		
Gallring	2	7	0,6	30	T28	130	31		
Hyggesfri avverkning	2	22	2,7	100	E24	140	209		
Gallring	2	26	3,2	30	G34	180	153		
Gallring	2	31	0,4	20	B24	80	14		
Gallring	2	41	1,8	35	G34	200	70		

Åtgärdsöversikt

Samtliga avdelningar där åtgärder är föreslagna finns här uppräknade.

Angelägenhetsgrad: FF = Förfallen, 1 = Snarast, 2 = Inom 2-5 år, 3 = Inom 5-10 år, 4 = Inom 10 - 20 år

Åtgärd (F) = Följd (A) = Alternativ	Ang	Avdelning	Prod areal ha	Ålder år	Stånd- orts- index	Volym m ³ sk /ha	Uttag m ³ sk inkl tillv	Utförs år	Anteckning
Ljushuggning	2	44	0,7	105	F24	180	42		
Gallring	2	48	1,2	20	G34	140	73		
Gallring	2	49	4,0	18	G34	120	215		
Röjning	2	1	3,3	10	G34	10	0		
Röjning	2	5	0,6	10	T28	2	0		
Röjning	2	10	3,0	8	G34	5	0		
Röjning (F)	2	22	2,7	100	E24	140	0		
Återväxtkontroll (F)	2	12	0,6	0	G34	0	0		
Plantering (F)	2	13	2,0	60	G34	420	0		
Plantering (F)	2	14	6,1	50	G34	310	0		
Återväxtkontroll (F)	2	14	6,1	50	G34	310	0		
Plantering (F)	2	16	4,1	60	G34	420	0		
Återväxtkontroll (F)	2	16	4,1	60	G34	420	0		
Plantering (F)	2	19	1,2	60	G34	390	0		
Återväxtkontroll (F)	2	19	1,2	60	G34	390	0		
Plantering (F)	2	27	1,7	65	G34	280	0		
Återväxtkontroll (F)	2	27	1,7	65	G34	280	0		
Plantering (F)	2	28	3,6	60	G34	460	0		
Plantering (F)	2	29	1,2	65	G34	460	0		
Återväxtkontroll (F)	2	29	1,2	65	G34	460	0		
Plantering (F)	2	34	0,8	65	G36	480	0		
Återväxtkontroll (F)	2	34	0,8	65	G36	480	0		
Återväxtkontroll (F)	2	42	2,2	70	G32	330	0		

Åtgärdsöversikt

Samtliga avdelningar där åtgärder är föreslagna finns här uppräknade.

Angelägenhetsgrad: FF = Förfallen, 1 = Snarast, 2 = Inom 2-5 år, 3 = Inom 5-10 år, 4 = Inom 10 - 20 år

Åtgärd (F) = Följd (A) = Alternativ	Ang	Avdelning	Prod areal ha	Ålder år	Stånd- orts- index	Volym m ³ sk /ha	Uttag m ³ sk inkl tillv	Utförs år	Anteckning
Markberedning (F)	2	13	2,0	60	G34	420	0		
Markberedning (F)	2	14	6,1	50	G34	310	0		
Markberedning (F)	2	16	4,1	60	G34	420	0		
Markberedning (F)	2	19	1,2	60	G34	390	0		
Markberedning (F)	2	27	1,7	65	G34	280	0		
Markberedning (F)	2	28	3,6	60	G34	460	0		
Markberedning (F)	2	29	1,2	65	G34	460	0		
Markberedning (F)	2	34	0,8	65	G36	480	0		
Rensa gräs mm (F)	2	12	0,6	0	G34	0	0		
Föryng avv	3	11	1,5	50	G32	250	453		
Föryng avv	3	24	0,9	55	G32	240	258		
Föryng avv	3	36	2,7	55	G34	330	1054		
Föryng avv (A)	3	38	0,5	55	G32	270	(160)		
Föryng avv (A)	3	45	1,6	50	G32	280	(538)		
Gallring	3	2	0,9	20	G34	75	32		
Gallring (F)	3	3	0,6	22	G34	160	20		
Gallring	3	6	2,9	27	G34	140	114		
Gallring	3	17	2,2	20	G34	90	92		
Gallring	3	23	0,4	30	G32	130	14		
Gallring	3	30	0,7	35	G34	220	40		
Gallring (F)	3	31	0,4	20	B24	80	7		
Gallring	3	35	0,6	30	B24	150	23		
Gallring	3	46	0,7	28	G34	130	26		

Åtgärdsöversikt

Samtliga avdelningar där åtgärder är föreslagna finns här uppräknade.

Angelägenhetsgrad: FF = Förfallen, 1 = Snarast, 2 = Inom 2-5 år, 3 = Inom 5-10 år, 4 = Inom 10 - 20 år

Åtgärd (F) = Följd (A) = Alternativ	Ang	Avdelning	Prod areal ha	Ålder år	Stånd- orts- index	Volym m ³ sk /ha	Uttag m ³ sk inkl tillv	Utförs år	Anteckning
Röjning	3	8	2,0	5	G34	1	0		
Röjning (F)	3	42	2,2	70	G32	330	0		
Röjning	3	47	1,0	10	G34	10	0		
Plantering (F)	3	11	1,5	50	G32	250	0		
Återväxtkontroll (F)	3	13	2,0	60	G34	420	0		
Återväxtkontroll (F)	3	28	3,6	60	G34	460	0		
Plantering (F)	3	36	2,7	55	G34	330	0		
Återväxtkontroll (F)	3	36	2,7	55	G34	330	0		
Markberedning (F)	3	11	1,5	50	G32	250	0		
Markberedning (F)	3	36	2,7	55	G34	330	0		

Avdelningsbeskrivning

Skifte: Strö 35:1

När: 1 = Snarast, 2 = Inom 2-5 år, 3 = Inom 5-10 år, 4 = Inom 10 - 20 år, FF = Förfallen

² PG - Produktionsmål med miljöhänsyn

¹ i = grön kommentar, ii = generell kommentar, iii = åtgärdskommentar, iv = speciella värden

Avd nr	Areal ha (-Avdrag) [Skikt]	Ä g o	Ålder år	Hkl Skikt	SI	Virkesförråd m ³ sk		Mål klass	Trädslag		Med diam cm	Med höjd m	Beskrivning	Åtgärd Alternativ	N ä r	Uttag inkl tillväxt		Årlig tillväxt m ³ sk per ha	Not ¹	
						ha	avd		%	m ³ sk										
1	3,4 (-0,1)	1 L	10	R2	G34	10	33	PG ²	Gran 95 Björk 5				3	Fornminne i norr Frisk (2)	Röjning	2			4,6	
Skötselriktning:Trakthygges																				
2	0,9	1	20	G1	G34	75	68	PG ²	Gran 50 Björk 50		11	11	Frisk (2)	Gallring	3	30	32	8,1		
Skötselriktning:Trakthygges																				
3	0,6	1	22	G1	G34	160	96	PG ²	Gran 95 Björk 5		15	13	Frisk (2)	Gallring Gallring (F)	1 3	30 20	29 20	10,9		
Skötselriktning:Trakthygges																				
4	0,8	1	45		B16	180	144	NS,b	Kl.AI 100		14	14	Alkärr Blöt (4)	Ingen åtgärd				6,1	i ¹	
Målklass: NS - Naturvårdsmål med skötsel. Syftet är att bevara naturvärden. Ingår i certifiering för målklass NS/NO.																				
Skötselriktning:Förstärkt naturv																				
Naturvård: Beskrivning Albestånd på fuktig mark med kärrtorv eller finjordar som underlag. Träden växer på socklar. Dike finns. Självvallring tillsammans med vattnets påverkan (hög grundvattennivå stor del av året) håller tillbaka ev inväxande gran och ger ett kontinuerligt tillskott av döende träd och död ved. Biotopen är viktig för bl a hackspettar. Mål Bibehålla ett tillstånd av förändring (ständig förnygring och avdöende - successionsstadium) med stor mängd död ved. Fuktigheten/vattenflödet är en förutsättning för områdets fortsatta utveckling. Åtgärd Om vattenstörningen (periodvisa översvämningar) utförs inga åtgärder. Om granen vandrar in utförs röjningar/gallring med 10-15 års mellanrum.																				
5	0,6	1	110	S2	T28	200	120	PG ²	Tall 60 Bok 40		44	27	Frisk (2)	Föryng avv	1	90	108	0,7		
Skötselriktning:Trakthygges																				
5	[0,6]	1	10	UnderV	T28	2	1	PG ²	Tall 70 Bok 30				2	Ojämnt Frisk (2)	Röjning	2			2,9	

Avdelningsbeskrivning

Skifte: Strö 35:1

När: 1 = Snarast, 2 = Inom 2-5 år, 3 = Inom 5-10 år, 4 = Inom 10 - 20 år, FF = Förfallen

² PG - Produktionsmål med miljöhänsyn

¹ i = grön kommentar, ii = generell kommentar, iii = åtgärdskommentar, iv = speciella värden

Avd nr	Areal ha (-Avdrag) [Skikt]	Ägo	Ålder år	Hkl Skikt	SI	Virkesförråd m ³ sk		Mål klass	Trädslag	Med diam cm	Med höjd m	Beskrivning	Åtgärd Alternativ	När	Uttag inkl tillväxt		Årlig tillväxt m ³ sk per ha	Not ¹
						ha	avd								%	m ³ sk		
6	2,9	1	27	G1	G34	140	406	PG ²	Gran 100	16	13	Frisk (2)	Gallring	3	20	114	11,0	
Skötselriktning:Trakthygges																		
7	0,6	1	30	G1	T28	130	78	PG ²	Tall 90 Gran 5 Björk 5	14	12	Frisk (2)	Gallring	2	30	31	7,5	
Skötselriktning:Trakthygges																		
8	2,0	1	5	R1	G34	1	2	PG ²	Gran 100		1	Frisk (2)	Röjning	3			3,5	
Skötselriktning:Trakthygges																		
9	0,7	1	125		F24	160	112	NS,b	Bok 100	44	25	Ädellöv enligt lag Frisk (2)	Ingen åtgärd				3,7	i ¹
Målklass: NS - Naturvårdsmål med skötsel. Syftet är att bevara naturvärden. Ingår i certifiering för målklass NS/NO.																		
Skötselriktning:Förstärkt naturv																		
Naturvård: Beskrivning Dunge med gammal grov bok på frisk mark. Moss och lavbevuxna stammar. Marken relativt stenig. Värdena är små i dagsläget men i takt med att träden blir äldre och dör undan så kommer värdena öka. Mål Gammal grov bok med ökande andel död ved. Åtgärd Ingen åtgärd. Vandrar granen in kan den behöva röjas bort.																		
10	3,0	1	8	R2	G34	5	15	PG ²	Gran 95 Björk 5		2	Hänsyn längs surdråg Frisk (2)	Röjning	2			4,5	
Skötselriktning:Trakthygges																		
11	1,5	1	50	S2	G32	250	375	PG ²	Tall 5 Gran 95	26	22	Fornåker Frisk (2)	Föryng avv Markberedning (F) Plantering (F)	3 3 3	100	453	5,4	
Skötselriktning:Trakthygges																		

Avdelningsbeskrivning

Skifte: Strö 35:1

När: 1 = Snarast, 2 = Inom 2-5 år, 3 = Inom 5-10 år, 4 = Inom 10 - 20 år, FF = Förfallen

² PG - Produktionsmål med miljöhänsyn

¹ i = grön kommentar, ii = generell kommentar, iii = åtgärdskommentar, iv = speciella värden

Avd nr	Areal ha (-Avdrag) [Skikt]	Ägo	Ålder år	Hkl Skikt	SI	Virkesförråd m ³ sk		Mål klass	Trädslag	Med diam cm	Med höjd m	Beskrivning	Åtgärd Alternativ	När	Uttag inkl tillväxt		Årlig tillväxt m ³ sk per ha	Not ¹	
						ha	avd								%	m ³ sk			
12	0,6	1	0	K1	G34	0	0	PG ²				Fornåker Frisk (2)	Markberedning Plantering (F) Återväxtkontroll (F) Rensa gräs mm (F)	1 1 2 2					
Skötselriktning:Trakthygges																			
13	2,0	1	60	S2	G34	420	840	PG ²	Gran	100	34	25	Frisk (2)	Föryng avv Markberedning (F) Plantering (F) Återväxtkontroll (F)	2 2 2 3	100	974	6,9	
Skötselriktning:Trakthygges																			
14	6,1	1	50	S2	G34	310	1891	PG ²	Gran	100	25	21	Frisk (2)	Föryng avv Markberedning (F) Plantering (F) Återväxtkontroll (F)	2 2 2 2	100	2270	6,4	
Skötselriktning:Trakthygges																			
15	2,3	1	50		B22	150	345	NS,b	Björk Kl.AI	10 90	24	21	Delv försumpat Fd hagmark Fuktig (3)	Ingen åtgärd				6,0	i ¹
Målklass: NS - Naturvårdsmål med skötsel. Syftet är att bevara naturvärden. Ingår i certifiering för målklass NS/NO.																			
Skötselriktning:Förstärkt naturv																			
Naturvård: Beskrivning Aldominerat bestånd på fuktig mark med kärrtorv eller finjordar som underlag. Buskskikt och undervegetation är bitvis rikt och varierat (hassel, hagtorn). Tidigare har området troligen använts för bete och/eller slåtter. Diken finns. Självvallring tillsammans med vattnets påverkan (hög grundvattennivå stor del av året) håller tillbaka ev inväxande gran och ger ett kontinuerligt tillskott av döende träd och död ved. Biotopen är viktig för bl a hackspettar. Mål Bibehålla ett tillstånd av förändring (ständig föryngring och avdöende - successionsstadium) med stor mängd död ved. Fuktigheten/vattenflödet är en förutsättning för området fortsatta utveckling. Åtgärd Om vattenstörningen (periodvisa översvämningar) utförs inga åtgärder. Om granen vandrar in utförs röjningar/gallring med 10-15 års mellanrum.																			

Avdelningsbeskrivning

Skifte: Strö 35:1

När: 1 = Snarast, 2 = Inom 2-5 år, 3 = Inom 5-10 år, 4 = Inom 10 - 20 år, FF = Förfallen

² PG - Produktionsmål med miljöhänsyn

¹ i = grön kommentar, ii = generell kommentar, iii = åtgärdskommentar, iv = speciella värden

Avd nr	Areal ha (-Avdrag) [Skikt]	Ä g o	Ålder år	Hkl Skikt	SI	Virkesförråd m ³ sk		Mål klass	Trädslag	Med diam cm	Med höjd m	Beskrivning	Åtgärd Alternativ	N ä r	Uttag inkl tillväxt		Årlig tillväxt m ³ sk per ha	Not ¹
						ha	avd								%	m ³ sk		
16	4,2 (-0,1)	1 L	60	S2	G34	420	1722	PG ²	Gran 100	29	25	Frisk (2)	Föryng avv Markberedning (F) Plantering (F) Återväxtkontroll (F)	2 2 2 2	100	1997	6,9	
Skötselriktning:Trakthygges																		
17	2,2	1	20	G1	G34	90	198	PG ²	Gran 85 Björk 10 Kl.AI 5	10	10	Frisk (2)	Gallring	3	30	92	9,6	
Skötselriktning:Trakthygges																		
18	0,4	1	30	G1	B22	170	68	PG ²	Gran 5 Björk 80 Kl.AI 15	17	17	Fuktig (3)	Gallring	1	30	20	7,5	
Skötselriktning:Trakthygges																		
19	1,2	1	60	S2	G34	390	468	PG ²	Gran 100	27	25	Odlingsspår Frisk (2)	Föryng avv Markberedning (F) Plantering (F) Återväxtkontroll (F)	2 2 2 2	100	545	6,6	
Skötselriktning:Trakthygges																		
20	2,4	1	40	G1	G32	230	552	PG ²	Gran 100	21	19	Odlingsspår Frisk (2)	Ingen åtgärd				11,9	
Skötselriktning:Trakthygges																		
21	2,8	1	45	G1	G32	170	476	PG ²	Gran 90 Björk 10	21	18	Delv försumpat Frisk (2)	Ingen åtgärd				8,7	
Skötselriktning:Trakthygges																		

Avdelningsbeskrivning

Skifte: Strö 35:1

När: 1 = Snarast, 2 = Inom 2-5 år, 3 = Inom 5-10 år, 4 = Inom 10 - 20 år, FF = Förfallen

² PG - Produktionsmål med miljöhänsyn

¹ i = grön kommentar, ii = generell kommentar, iii = åtgärdskommentar, iv = speciella värden

Avd nr	Areal ha (-Avdrag) [Skikt]	Å g o	Ålder år	Hkl Skikt	SI	Virkesförråd m ³ sk		Mål klass	Trädslag	Med diam cm	Med höjd m	Beskrivning	Åtgärd Alternativ	N ä r	Uttag inkl tillväxt		Årlig tillväxt m ³ sk per ha	Not ¹
						ha	avd								%	m ³ sk		
22	2,7	1	100	S2	E24	140	378	PF,b 50 %	Ek 80 Björk 15 Kl.AI 5	45	23	Ädellöv enligt lag Björkunderväxt Fuktig (3)	Hyggesfri avverkning Röjning (F)	2 2	50	209	2,3	i ¹
<p>Målklass: PF - Produktionsmål med förstärkt miljöhänsyn. Syftet är att bevara naturvärden. 50 % av arealen används till naturvård.</p> <p>Skötselriktning:Förstärkt naturv</p> <p>Naturvård: Beskrivning Ekdominerat bestånd på fuktig mark. Inslag av björk och klibbal. Riklig underväxt av björk. Stor andel av ekarna har fin kvalitet. Andra mer spärrgreniga och knotiga träd. Mål Att bevara träd med sämre kvalitet för naturvärden och hugg ut de finare. Åtgärd Hyggesfri avverkning.</p>																		
23	0,4	1	30	G1	G32	130	52	PG ²	Gran 80 Björk 20	15	14	Frisk (2)	Gallring	3	20	14	9,2	
Skötselriktning:Trakthygges																		
24	0,9	1	55	S2	G32	240	216	PG ²	Gran 95 Björk 5	28	22	Vissa ÖF ek Frisk (2)	Föryng avv	3	100	258	4,9	
Skötselriktning:Trakthygges																		
25	9,5 (-0,1)	1 L	45	G1	G34	280	2632	PG ²	Gran 100	27	22	Varier bonitet Frisk (2)	Ingen åtgärd				12,8	
Skötselriktning:Trakthygges																		
26	3,2	1	30	G1	G34	180	576	PG ²	Gran 85 Björk 15	18	17	Odlingsspår Frisk (2)	Gallring	2	20	153	11,6	
Skötselriktning:Trakthygges																		

Avdelningsbeskrivning

Skifte: Strö 35:1

När: 1 = Snarast, 2 = Inom 2-5 år, 3 = Inom 5-10 år, 4 = Inom 10 - 20 år, FF = Förfallen

² PG - Produktionsmål med miljöhänsyn

¹ i = grön kommentar, ii = generell kommentar, iii = åtgärdskommentar, iv = speciella värden

Avd nr	Areal ha (-Avdrag) [Skikt]	Ä g o	Ålder år	Hkl Skikt	SI	Virkesförråd m ³ sk		Mål klass	Trädslag	Med diam cm	Med höjd m	Beskrivning	Åtgärd Alternativ	N ä r	Uttag inkl tillväxt		Årlig tillväxt m ³ sk per ha	Not ¹
						ha	avd								%	m ³ sk		
27	1,7	1	65	S2	G34	280	476	PF,b 15 %	Gran 70 Ek 10 Kl.AI 20	30	26	Stormskadat Frisk (2)	Föryng avv Markberedning (F) Plantering (F) Återväxtkontroll (F)	1 2 2 2	85	405	2,2	i ¹
Målklass: PF - Produktionsmål med förstärkt miljöhänsyn. Syftet är att bevara naturvärden. 15 % av arealen används till naturvård.																		
Skötselriktning:Förstärkt naturv																		
Naturvård: Hänsynsyta med löv längs diket																		
28	3,6	1	60	S2	G34	460	1656	PG ²	Gran 100	29	25	Odlingsspår Frisk (2)	Föryng avv Markberedning (F) Plantering (F) Återväxtkontroll (F)	2 2 2 3	100	1911	7,2	
Skötselriktning:Trakthygges																		
29	1,2	1	65	S2	G34	460	552	PG ²	Gran 100	31	27	Odlingsspår Luckigt Frisk (2)	Föryng avv Markberedning (F) Plantering (F) Återväxtkontroll (F)	2 2 2 2	100	633	6,9	
Skötselriktning:Trakthygges																		
30	0,7	1	35	G1	G34	220	154	PG ²	Gran 100	18	17	Odlingsspår Frisk (2)	Gallring	3	20	40	12,1	
Skötselriktning:Trakthygges																		
31	0,4	1	20	G1	B24	80	32	PG ²	Gran Björk 10 90	12	12	Frisk (2)	Gallring Gallring (F)	2 3	30 20	14 7	6,6	
Skötselriktning:Trakthygges																		

Avdelningsbeskrivning

Skifte: Strö 35:1

När: 1 = Snarast, 2 = Inom 2-5 år, 3 = Inom 5-10 år, 4 = Inom 10 - 20 år, FF = Förfallen

² PG - Produktionsmål med miljöhänsyn

¹ i = grön kommentar, ii = generell kommentar, iii = åtgärdskommentar, iv = speciella värden

Avd nr	Areal ha (-Avdrag) [Skikt]	Ägo	Ålder år	Hkl Skikt	SI	Virkesförråd m ³ sk		Mål klass	Trädslag	Med diam cm	Med höjd m	Beskrivning	Åtgärd Alternativ	När	Uttag inkl tillväxt		Årlig tillväxt m ³ sk per ha	Not ¹
						ha	avd								%	m ³ sk		
32	7,9 (-0,3)	1 L	45	G1	G34	320	2432	PG ²	Gran	100	24	21	Frisk (2)	Ingen åtgärd			13,9	
Skötselriktning:Trakthygges																		
33	8,1 (-0,2)	1 L	45	G1	G34	300	2370	PG ²	Tall Gran	5 95	23	19	Frisk (2)	Ingen åtgärd			13,4	
Skötselriktning:Trakthygges																		
34	0,8	1	65	S2	G36	480	384	PG ²	Gran	100	34	27	Odlingsspår Frisk (2)	Föryng avv Markberedning (F) Plantering (F) Återväxtkontroll (F)	2 2 2 2	100 441	7,3	
Skötselriktning:Trakthygges																		
35	0,6	1	30	G1	B24	150	90	PG ²	Bok Björk	10 90	20	18	Fuktig (3)	Gallring	3	20 23	8,0	
Skötselriktning:Trakthygges																		
36	2,7	1	55	S2	G34	330	891	PG ²	Gran Björk	90 10	29	22	Frisk (2)	Föryng avv Markberedning (F) Plantering (F) Återväxtkontroll (F)	3 3 3 3	100 1054	6,2	
Skötselriktning:Trakthygges																		
37	1,3	1	35	G1	G32	160	208	PG ²	Gran	100	16	15	Hålväg Frisk (2)	Ingen åtgärd			10,4	
Skötselriktning:Trakthygges																		

Avdelningsbeskrivning

Skifte: Strö 35:1

När: 1 = Snarast, 2 = Inom 2-5 år, 3 = Inom 5-10 år, 4 = Inom 10 - 20 år, FF = Förfallen

² PG - Produktionsmål med miljöhänsyn

¹ i = grön kommentar, ii = generell kommentar, iii = åtgärdskommentar, iv = speciella värden

Avd nr	Areal ha (-Avdrag) [Skikt]	Ägo	Ålder år	Hkl Skikt	SI	Virkesförråd m ³ sk		Mål klass	Trädslag	Med diam cm	Med höjd m	Beskrivning	Åtgärd Alternativ	När	Uttag inkl tillväxt		Årlig tillväxt m ³ sk per ha	Not ¹	
						ha	avd								%	m ³ sk			
38	0,5	1	55	S1	G32	270	135	PG ²	Gran Björk	90 10	26	22	Frisk (2) Ingen åtgärd Föryng avv (A)	3	100	160	10,5		
Skötselriktning:Trakthygges																			
39	2,7	1	95	S3	F26	180	486	PF,b 50 %	Gran Bok Björk	10 85 5	31	23	Olikåldrigt Ädellöv enligt lag Frisk (2)	Ljushuggning	1	30	146	3,1	i ¹
Målklass: PF - Produktionsmål med förstärkt miljöhänsyn. Syftet är att bevara naturvärden. 50 % av arealen används till naturvård.																			
Skötselriktning:Förstärkt naturv																			
Naturvård: Beskrivning Bokdominerat bestånd på frisk mark. Inslag av björk och gran små dungar. Marken är bitvis blockig. Inslag av död ved. Mål Lämna en del av de äldre bokarna att utvecklas fritt. Grandungarna är bra skydd för viltet, bevara dessa spridda i beståndet. Åtgärd Ljushuggning.																			
40	2,3	1	50	G1	G30	210	483	PG ²	Gran	100	22	19	Varier bonitet Frisk (2)	Ingen åtgärd				9,3	
Skötselriktning:Trakthygges																			
41	1,8	1	35	G1	G34	200	360	PG ²	Gran Björk	95 5	19	16	Frisk (2)	Gallring	2	15	70	11,5	
Skötselriktning:Trakthygges																			
42	2,2	1	70	S2	G32	330	726	PG ²	Tall Gran Bok	45 50 5	34	24	Olikåldrigt Hålväg Frisk (2)	Föryng avv Markberedning (F) Plantering (F) Återväxtkontroll (F) Röjning (F)	1 1 1 2 3	100	726	1,8	
Skötselriktning:Trakthygges																			
43	0,3	1	35	G1	G32	200	60	PG ²	Gran	100	15	15	Frisk (2)	Gallring	1	20	12	10,4	
Skötselriktning:Trakthygges																			

Avdelningsbeskrivning

Skifte: Strö 35:1

När: 1 = Snarast, 2 = Inom 2-5 år, 3 = Inom 5-10 år, 4 = Inom 10 - 20 år, FF = Förfallen

² PG - Produktionsmål med miljöhänsyn

¹ i = grön kommentar, ii = generell kommentar, iii = åtgärdskommentar, iv = speciella värden

Avd nr	Areal ha (-Avdrag) [Skikt]	Ägo	Ålder år	Hkl Skikt	SI	Virkesförråd m ³ sk		Mål klass	Trädslag	Med diam cm	Med höjd m	Beskrivning	Åtgärd Alternativ	När	Uttag inkl tillväxt		Årlig tillväxt m ³ sk per ha	Not ¹	
						ha	avd								%	m ³ sk			
44	0,7	1	105	S2	F24	180	126	PG ²	Bok	100	45	24	Ädellöv enligt lag Frisk (2)	Ljushuggning	2	30	42	3,5	
Skötselriktning:Hyggesfritt																			
45	1,6	1	50	S1	G32	280	448	PG ²	Gran	100	23	21	Hålväg Frisk (2)	Ingen åtgärd Föryng avv (A)	3	100	538	11,6	
Skötselriktning:Trakthygges																			
46	0,7	1	28	G1	G34	130	91	PG ²	Gran	100	15	15	Hålväg Frisk (2)	Gallring	3	20	26	10,3	
Skötselriktning:Trakthygges																			
47	1,0	1	10	R2	G34	10	10	PG ²	Gran Björk	90 10		3	Frisk (2)	Röjning	3			4,6	
Skötselriktning:Trakthygges																			
48	1,3 (-0,1)	1 L	20	G1	G34	140	168	PG ²	Gran Björk	85 15	13	12	Frisk (2)	Gallring	2	30	73	12,1	
Skötselriktning:Trakthygges																			
49	4,0	1	18	G1	G34	120	480	PG ²	Gran Björk	75 25	12	11	Delv försumpat Frisk (2)	Gallring	2	30	215	11,4	
Skötselriktning:Trakthygges																			

Avdelningsbeskrivning

Skifte: Strö 35:1

När: 1 = Snarast, 2 = Inom 2-5 år, 3 = Inom 5-10 år, 4 = Inom 10 - 20 år, FF = Förfallen

² PG - Produktionsmål med miljöhänsyn

¹ i = grön kommentar, ii = generell kommentar, iii = åtgärdskommentar, iv = speciella värden

Avd nr	Areal ha (-Avdrag) [Skikt]	Ägo	Ålder år	Hkl Skikt	SI	Virkesförråd m ³ sk		Mål klass	Trädslag	Med diam cm	Med höjd m	Beskrivning	Åtgärd Alternativ	När	Uttag inkl tillväxt		Årlig tillväxt m ³ sk per ha	Not ¹
						ha	avd								%	m ³ sk		
50	1,5	1	120		F26	290	435	NS,b	Tall 10 Bok 80 Ek 10	53	25	Ädellöv enligt lag Hålväg Frisk (2)	Ingen åtgärd				6,2	i ¹

Målklass: NS - Naturvårdsmål med skötsel. Syftet är att bevara naturvärden. Ingår i certifiering för målklass NS/NO.

Skötselriktning:Förstärkt naturv

Naturvård: Beskrivning Gammalt grovt bokdominerat bestånd ek och tall inblandning. Vissa delar har börjat skikta sig. Enstaka grov död ved finns. Marken är näringsrik. På en del av de gamla träden kan man förvänta sig hitta krävande mossor och lavar. Mål Bevara de äldre träden som kommer ge ett kontinuerligt inslag av död ved med tiden. Åtgärd Ingen åtgärd inom planperioden. Vandrar granen in kan den behöva röjas bort.

Kommentarer till Strö 35:1

Allmänt

Fastigheten Strö 35:1 ligger i Kristianstad Kommun, Araslövs församling, Skåne län. Fastighetens totala landareal är 107,5 ha varav 106,6 ha produktiv skogsmark. Strö ligger mellan Knislinge och Vinslöv. Fastigheten består huvudsakligen av granskog. Det totala virkesförrådet är beräknat till 25 117 m³sk, (236 m³sk/ha) med en medelbonitet på 11,4 m³sk/ha vilket ger en årlig tillväxt på 922 m³sk.

Avverkning

60 % av arealen på fastigheten skog mellan 40-70 år, stora delar av de är gran med föreslagen förnygringsavverkning under planperioden. Avverkningsförslaget ligger på 13 154 m³sk, varav 1 381 m³sk kommer från gallring och 11 773 m³sk från förnygringsavverkning. Det finns även ett högre alternativt förslag på totalt 13 853 m³sk. Tillväxten under planperioden beräknas till 9 214 m³sk förutsatt att föreslagna åtgärder följs.

Skogsvård

Fastighetens ungskogsarealer är förnygrade med främst gran och självförnygrad björk på fuktiga områden. Fastighetens ungskogar är i stort sett genomgångna en första gång men bör röjas en andra gång före gallring. Det är av stor vikt att ungskogen röjs i tid för att skapa tillväxt och minska risken för framtida stormskador.

Löv

Skogsbruket bedrivs så att på sikt en areal motsvarande minst 5 % av arealen frisk och fuktig skogsmark utgör bestånd som domineras av lövträd under merparten av omloppstiden. Där de naturliga förhållandena så medger, värnas lövträd vid röjning och gallring så att de utgör minst 5 % i beståndet inklusive närområdet under första delen av omloppstiden.

Lövdominans bibehålls eller skapas där naturliga förhållanden så medger, prioriteras som generell naturhänsyn vid röjning, gallring och slutavverkning. Syftet ska vara att den generella hänsynen tillsammans med de lövträd som sköts för virkesproduktion ska uppgå till minst 10 % av stamantalet i slutavverkningsbestånden.

Fastigheten uppfyller certifieringens krav på lövskogsandel.

Vägar och gränser

Fastigheten har egen skogsbilväg som ansluter vidare till Värhultsvägen mellan Övarp och Ålsåkra. Fastighetens gränser är delvis markerade men bör ses över kontinuerligt.

Vatten

Fastigheten ingår inte i vattenskyddsområde.

Naturvård

5% av arealen har avsatts för NS -Naturvårdande Skötsel, bestånd främst berörda av fuktig och äldre lövskog. 5,1% av arealen har avsatts för anpassat brukande enligt FSC kraven.

Vid avverkning i skog med höga naturvärden bör följande beaktas:

Undvik markskador

Reparera eventuella skador

Undvik avverkning kring bäckar, raviner och försumpade områden

Förnygra om möjligt med naturlig förnygring

Gynna äldre grova träd och lämna kvar död ved

Skogsbruksplanens naturvärdesbedömningar är utförda i enlighet med PanCert AB:s metodik.

Fastigheten har inga registrerade naturvärden.

Kulturmiljöer

På fastigheten förekommande kulturminnen såsom odlingsspår. Dessa ska bevaras och får inte skadas vid avverkning och markarbeten. Kontakta Skogsstyrelsen alt. länsstyrelsen vid tveksamhet.

På fastigheten finns inga registrerade fornminnen.

Riksintressen, Natura 2000, Friluftsliv, Reservat, Artdata

Inga områden finns registrerade.

Naturvårdsregion

Fastigheten ligger i Skånes nemorala skogsbygd.