

Skogsbruksplan

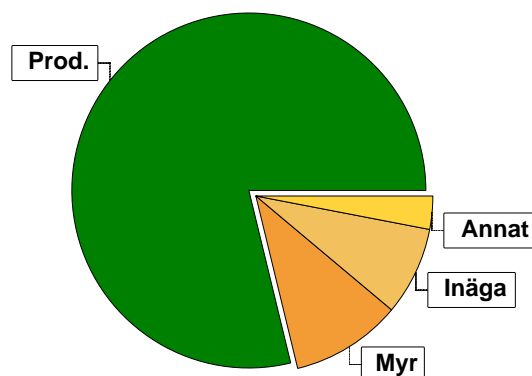
Planens namn	Björkeröd 1:5 mfl
Planen avser tiden	fr o m 2024-09-20 och tio år framåt
Fältarbetet utfört under	2024 Sep
Planen upprättad av	Kristofer Nyström
Planläggningsmetod	Okuläruppskattning Uppgifter om virkesförråd, trädslagsfördelning, virkesuttag mm grundar sig på bedömningar i fält i kombination med vissa stödmätningar.
Referenskoordinat (WGS84)	Lat: 58° 26' 16.41" N Long: 11° 47' 4.98" E



Sammanställning över fastigheten

Arealer

	hektar	%
Produktiv skogsmark	96,7	78
Myr/kärr/mosse	12,0	10
Berg/Hällmark	0,9	1
Inäga/åker	9,3	8
Väg och kraftledning (linjeavdrag)	0,6	<1
Annat	4,0	3
Summa landareal	123,5	
Vatten	1,3	



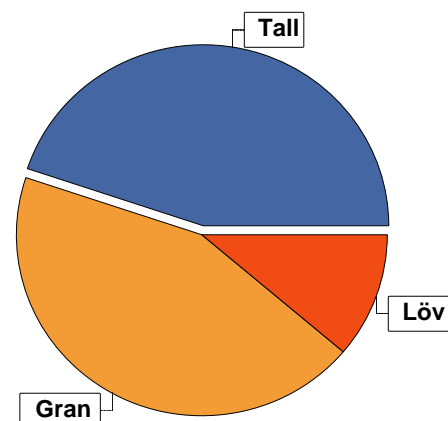
Virkesförråd

	m³sk	%	ha
Totalt			
Tall	9515	45	45,6
Gran	9252	44	27,9
Löv	2378	11	9,6
Öadell	36	<1	0,2

m³sk
21180

Medeltal

m³sk per hektar
219



Bonitet

Fastighetens medelbonitet är beräknad till

m³sk per ha
6,5

Tillväxt

Tillväxt för perioden 2024-09-20 + 10 år beräknad med hänsyn till föreslagna åtgärder

m³sk per år
318

Avverkningsförslag

Förnygringsavverkning

m³sk
12760

Gallring

469

Naturvårdande skötsel

155

Totalt under perioden

13384

Förväntad tillväxt första växtsäsongen

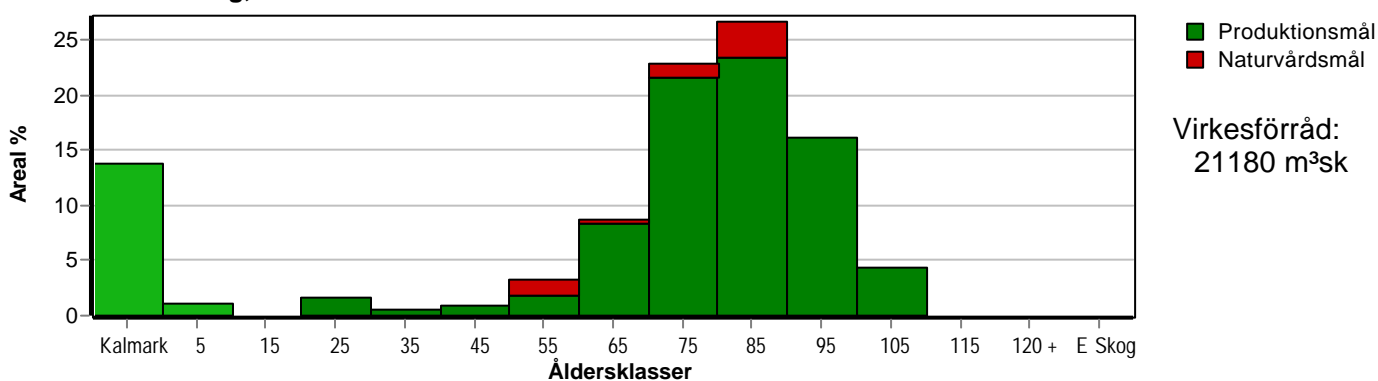
m³sk
520

m³sk per ha
5,4

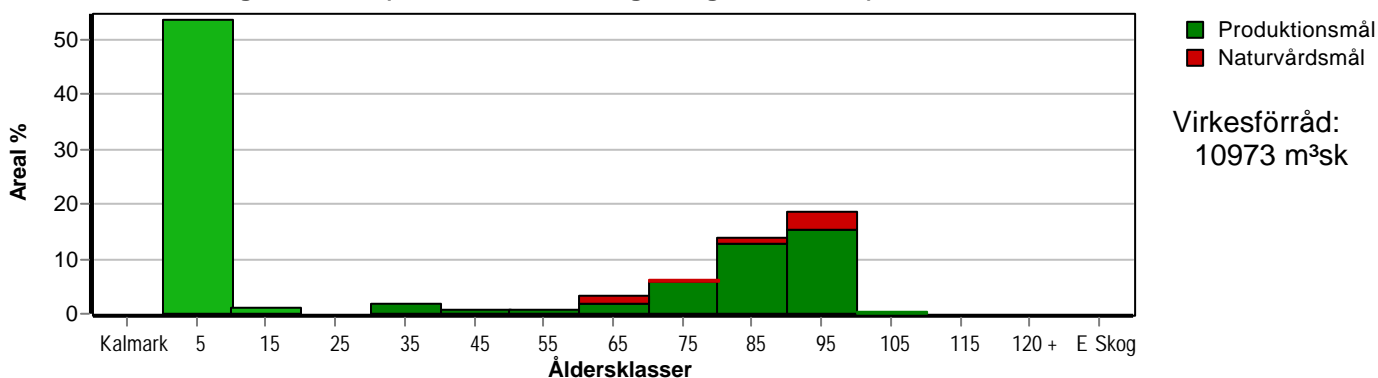
Skogens fördelning på åldersklasser

Åldersklass	Areal		Virkesförråd					
	ha	%	Totalt m ³ sk	m ³ sk /ha	Tall %	Gran %	Löv %	Öadel %
Kalmark	13,4	14						
- 9 år	1,0	1	10	10	10	50	40	
10 - 19								
20 - 29	1,6	2	212	132	26	45	29	
30 - 39	0,6	1	90	150	70	30		
40 - 49	0,8	1	160	200	10	30	60	
50 - 59	3,1	3	590	190	32	39	29	
60 - 69	8,4	9	1844	220	29	51	18	2
70 - 79	22,1	23	4999	226	59	33	9	
80 - 89	25,8	27	4870	189	78	17	4	
90 - 99	15,7	16	6923	441	19	67	14	
100 - 109	4,2	4	1482	353	41	53	6	
110 - 119								
120 +								
Lågproduktkog(E) ÖF/Skikt								
Summa/Medel	96,7	100	21180	219	45	44	11	

Arefördelning, aktuell



Arefördelning, om 10 år (föresatt att föreslagna åtgärder utförs)



Aktuell andel kalmark och skog yngre än 20 år är 15 % (14,4 ha) och om 10 år (föresatt att föreslagna åtgärder utförs) 55 % (52,8 ha). Enligt skogsvårdslagen får andelen skog yngre än 20 år ej överstiga 50 ha på brukningsenheter mellan 50 och 100 hektar.

Skogens fördelning på huggningsklasser

Huggningsklass	Areal		Virkesförråd					
	ha	%	Totalt m ³ sk	m ³ sk /ha	Tall %	Gran %	Löv %	Öadel %
Kalmark K1	13,4	14						
K2								
Röjningsskog R1								
R2	1,0	1	10	10	10	50	40	
Gallringsskog G1	8,4	9	1392	166	55	28	17	
G2	4,7	5	866	184	35	20	41	4
Föryngrings- avverknings- skog S1	26,4	27	4743	180	79	18	3	
S2	38,4	40	13679	356	32	57	11	
S3	4,4	5	490	111	67	3	30	
Lågproducer- ande skog E1								
E2								
E3								
Överstånd/Skikt								
Summa/Medel	96,7	100	21180	219	45	44	11	

Kalmark

- K1 Obehandlad kalmark**
Mark där åtgärd(er) behövs för att erhålla tillfredsställande föryngring.
- K2 Behandlad kalmark**
Mark som fullständigt behandlats med återväxt-åtgärder men där föryngringen inte säkerställts.

Röjningsskog

- R1 Plantskog**
Säkerställd föryngring upp till 1,3 m medelhöjd.
- R2 Ungskog**
Skog som är över 1,3 m och som i utvecklings-hänseende motsvarar röjningsskog.

Gallringsskog

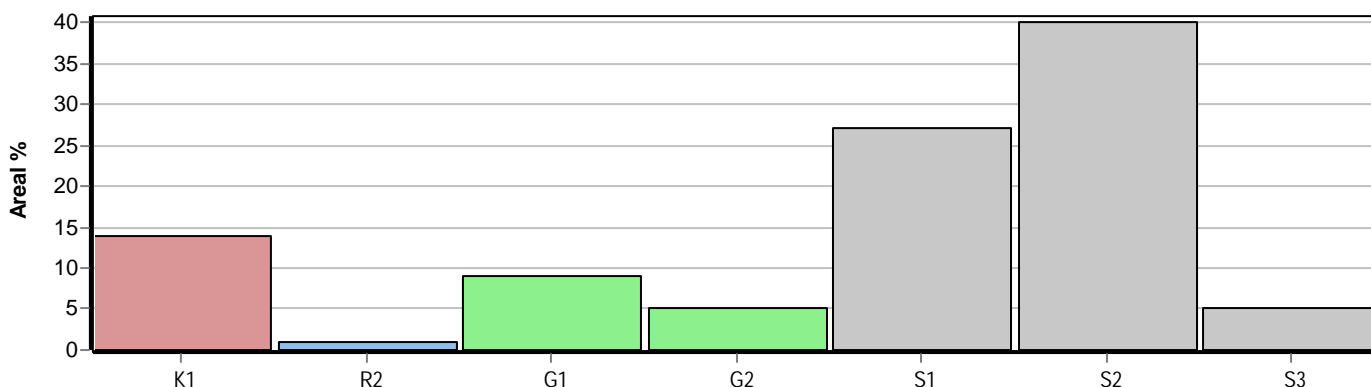
- G1 Normal gallringsskog**
Skog som är yngre än skyddsåldern (lägsta ålder för föryngringsavverkning).
- G2 Äldre gallringsskog**
Skog som uppnått skyddsåldern och där nästa lämpliga åtgärd normalt är gallring.

Föryngringsavverkningsskog

- S1 Skog som kan föryngringsavverkas**
Normalt föreslås ingen avverkningsåtgärd under planperioden.
- S2 Skog som är mogen att föryngringsavverkas**
Normalt infaller en avverkningsåtgärd under planperioden.
- S3 Skog i föryngringsbar ålder**
Föryngringsavverkning bör dock inte utföras.

Lågproducerande skog

- E1 Restskog**
Skog som lämnats efter avverkning eller som uppkommit på grund av skada.
- E2 Gles skog**
Gles skog eller skog av ett för marken olämpligt träslag.
- E3 Skog av hagmarkskaraktär**
Gles skog av hagmarkskaraktär.



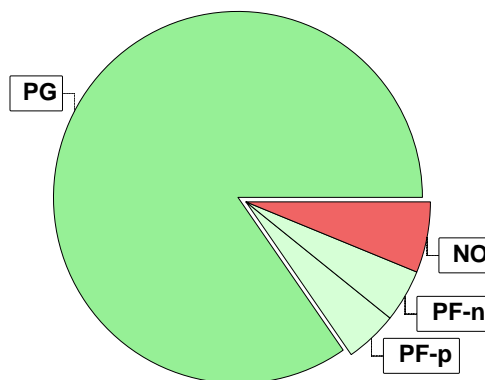
Skogens fördelning på målklasser

Målklass	Areal		Virkesförråd		Tillväxt		Antal avd
	ha	%	m ³ sk	%	m ³ sk	%	
PG	81,8	84,6	19146	90,4	2650	83,4	39
PF - produktion	4,4	4,6	673	3,2	161	5,1	6
PF - naturvård	4,4	4,6	673	3,2	161	5,1	6
NS							0
NO	6,0	6,2	688	3,2	203	6,4	7
Summa	96,6	100,0	21180	100,0	3175	100,0	52

6,0 ha (6,2 %) av planens produktiva areal är avsatta i planens certifiering för NS/NO.

Impediment

	ha	%
Myr	12,0	10
Berg	0,9	1



Målklasser

Målklasserna ger information om skogens brukning. Klasserna har följande innebörd:

PG Produktionsmål med miljöhänsyn

I avdelningar med låga naturvärden där produktionsmålet styr skötseln. Miljöhänsyn tas genom att hänsynsytor, trädgrupper, evighetsträd och buskar mm lämnas. Miljöhänsyn motsvarar högst ca 10 % av avdelningens produktiva skogsmarksareal.

PF Produktionsmål med förstärkt miljöhänsyn

I avdelningar med låga/vissa naturvärden förenas produktionsmålet med en förstärkt miljöhänsyn. Produktionsmålet styr huvudinriktningen av skötseln, medan naturvårdsmålet dominerar i vissa delar av avdelningen. Förhållandet mellan målen anges som procentsatser av avdelningens produktiva skogsmarksareal. Förstärkt miljöhänsyn innebär att mer än 10 % av avdelningens produktiva skogsmarksareal utgörs av naturhänsyn. Naturvårdsmålet kan i vissa fall överstiga 50 % av avdelningens produktiva skogsmarksareal.

NS Naturvårdsmål med skötsel

I avdelningar med höga naturvärden där återkommande skötsel är nödvändig för att bibehålla områdets naturvärden samt avdelningar med förutsättningar att återskapa dessa naturvärden. Naturvårdsmålet styr skötseln som endast utförs när det är motiverat av naturvårdsskäl.

NO Naturvårdsmål, orört

I avdelningar med höga naturvärden där fri utveckling är nödvändig för att bibehålla områdets naturvärden samt avdelningar med förutsättningar att återskapa dessa naturvärden. Naturvårdsmålet styr genom att området lämnas för fri utveckling. Ibland kan dock ett nyskapande av död ved vara nödvändig för att påskynda utvecklingen av höga naturvärden.

Sammanställning lövdominerade bestånd

För certifiering ska, under merparten av omloppstiden, minst 5 % av arealen för den friska och fuktiga marken domineras av löv.

Av sammanställningens produktiva skogsmarksareal om 96,7 ha är 69,0 % (66,7 ha) frisk eller fuktig.

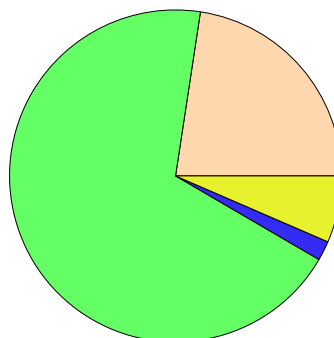
Sammanställningen avser frisk eller fuktig skogsmark som är lövdominerad (minst 50 % löv i trädslagsandelar).

Aktuella - lövdominerade bestånd enligt planens trädslag (i röjningsskog räknas endast det löv som överensstämmer med ståndortsindex).

Framtida -bestånd av planläggaren markerade som lämpliga för lövdominans under omloppstiden.

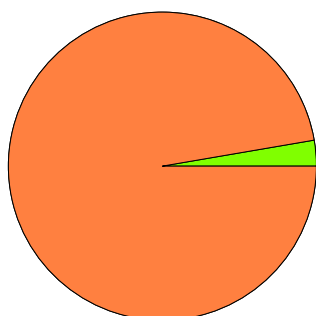
Fördelning fuktklasser för skogsmark

Torr, 22,6 %, 21,9 ha Frisk, 69,0 %, 66,7 ha
Blöt, 1,9 %, 1,8 ha Övrig, 6,5 %, 6,3 ha



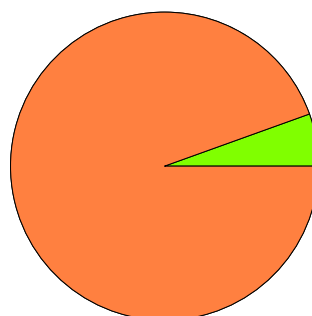
Lövdominerade bestånd - aktuella

Lövdominerat: NS och NO, 0,0 %, 0,0 ha
Lövdominerat: Övriga, 2,7 %, 1,8 ha
Ej lövdominerat, 97,3 %, 64,9 ha



Lövdominerade bestånd - framtida

Lövdominerat: NS och NO, 0,0 %, 0,0 ha
Lövdominerat: Övriga, 5,5 %, 3,7 ha
Ej lövdominerat, 94,5 %, 63,0 ha



Lövdominerade bestånd - aktuella

Areal % av areal frisk eller fuktig

NS + NO	0,0 ha	0,0 %
Övriga	1,8 ha	2,7 %
Summa	1,8 ha	2,7 %

Lövdominerade bestånd - framtida

Areal % av areal frisk eller fuktig

NS + NO	0,0 ha	0,0 %
Övriga	3,7 ha	5,5 %
Summa	3,7 ha	5,5 %

3,7 ha (5,5 %) av den friska/fuktiga arealen är avsatta i planens certifiering för lövdominans.

Lövdominerade bestånd - aktuella

Avdelning Areal Målklass Ålder TGLBÄ Andel av areal frisk eller fuktig

1/10	0,8 ha	PG	40	13600	1,2 % Ingår i certifiering
1/61	1,0 ha	PF	60	11602	1,5 % Ingår i certifiering

Lövdominerade bestånd - framtida

Avdelning Areal Målklass Ålder TGLBÄ Andel av areal frisk eller fuktig

1/10	0,8 ha	PG	40	13600	1,2 % Ingår i certifiering
1/44	0,8 ha	PF	65	33400	1,2 % Ingår i certifiering
1/45	1,1 ha	PG	75	08200	1,6 % Ingår i certifiering
1/61	1,0 ha	PF	60	11602	1,5 % Ingår i certifiering

Sammanställning lövdominerade bestånd

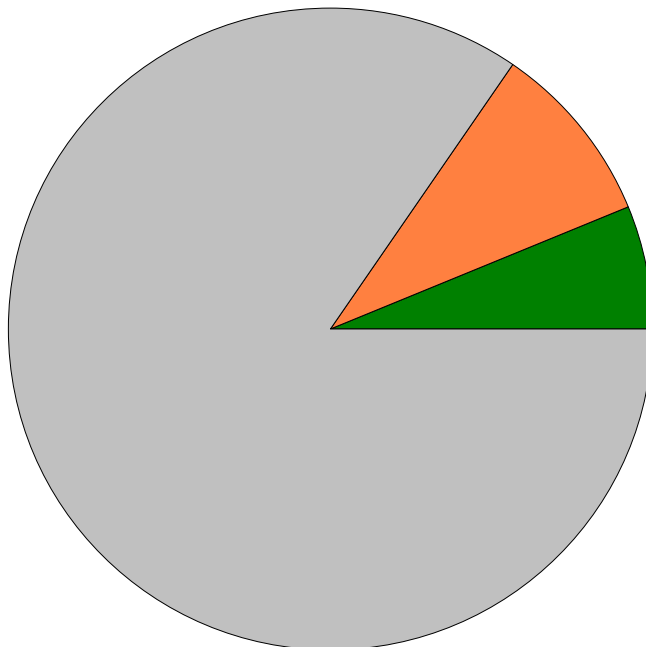
Lövdominerade bestånd - framtida

Avdelning	Areal	Målklass	Ålder	TGLBÄ	Andel av areal frisk eller fuktig
-----------	-------	----------	-------	-------	-----------------------------------

Sammanställning certifiering

Sammanställningen avser 96,7 ha produktiv skogsmark.

■ Målklass NS/NO, 6,2 %, 6,0 ha ■ Anpassad skötsel, 9,2 %, 8,9 ha ■ Övrig produktiv skogsmark, 84,6 %, 81,8 ha



Avdelningar för certifiering NS/NO									
Avdelning	Areal		Mål	Ålder	TGLBÄ	m ³ sk		Skötselriktning	
	ha	%				ha	avd		
Björkeröd 1:5 mfl	1/4	0,3	0,3	NO	80	80200	105	32	1/7
	1/21	1,2	1,2	NO	70	61300	135	162	2/7
	1/26	0,4	0,4	NO	65	X0000	90	36	3/7
	1/27	1,3	1,3	NO	50	31600	125	162	4/7
	1/33	0,5	0,5	NO	80	70300	125	62	5/7
	1/34	0,3	0,3	NO	85	90100	115	34	6/7
	1/48	2,0	2,2	NO	80	90100	100	200	7/7
Summa		6,0	6,2				115	688	

Avdelningar för certifiering framtida lövdominans ^{1 % av planens friska/fuktiga mark}									
Avdelning	Areal		Mål	Ålder	TGLBÄ	m ³ sk		Skötselriktning	
	ha	% ¹				ha	avd		
Björkeröd 1:5 mfl	1/10	0,8	1,2	PG	40	13600	200	160	1/4
	1/44	0,8	1,2	PF	65	33400	190	152	2/4
	1/45	1,1	1,6	PG	75	08200	375	413	3/4
	1/61	1,0	1,5	PF	60	11602	180	180	4/4
Summa		3,7	5,5				245	905	

Sammanställning certifiering

Avdelningar för certifiering anpassat brukande									
Avdelning	Areal		Mål	Ålder	TGLBÄ	m ³ sk		Skötselriktning	
	ha	%				ha	avd		
Björkeröd 1:5 mfl	1/30	4,0	4,2	PF	85	X0000	120	480	1/6
	1/43	1,6	1,7	PF	75	61300	170	272	2/6
	1/44	0,8	0,8	PF	65	33400	190	152	3/6
	1/46	1,0	1,0	PF	70	80200	160	160	4/6
	1/51	0,5	0,5	PF	95	73000	205	102	5/6
	1/61	1,0	1,0	PF	60	11602	180	180	6/6
Summa		8,9	9,2				151	1346	

Avverkning och tillväxt

Avverkning

I redovisad avverkningsvolym ingår 5 års tillväxt för avverkningar med angelägenhetsgrad 2 och 3.

I begreppet löv ingår alla lövträdsarter.

Åldersklass	Gallring				Förnygringsavverkning				Naturvårdande skötsel			
	ha	Barr m³sk	Löv m³sk	Totalt m³sk	ha	Barr m³sk	Löv m³sk	Totalt m³sk	ha	Barr m³sk	Löv m³sk	Totalt m³sk
Kalmark												
- 9 år												
10 - 19												
20 - 29	1,6	85	35	120								
30 - 39	0,6	51		51								
40 - 49	0,8	16	24	40								
50 - 59	1,2	58	17	75								
60 - 69	0,9	47	5	52	2,5	703	78	781	1,8	46	78	124
70 - 79	2,6	97	34	131	8,7	2281	270	2551				
80 - 89					7,8	1585	69	1654				
90 - 99					15,2	5542	920	6462	0,5	31		31
100 - 109					4,2	1221	91	1312				
110 - 119												
120 +												
Lågprodskog(E) ÖF/Skikt												
Grundförslag	7,7	354	115	469	38,4	11332	1428	12760	2,3	77	78	155
Högre alt.				510				13551				155
Lägre alt.				469				12760				155

Total avverkning	- högre alt.	- lägre alt.	m³sk/ha efter 10 år	- högre alt.	- lägre alt.
13 384	14 216	13 384	113	104	113

Tillväxt

I sammanställningen redovisas tillväxt under perioden samt areal och virkesförråd efter 10 år.

Observera att såväl tillväxt som areal och virkesförråd om 10 år förutsätter att föreslagna åtgärder utförs

Åldersklass	Tillväxt			Areal och virkesförråd efter 10 år		
	Barr m³sk	Löv m³sk	Totalt m³sk	ha	m³sk	m³sk/ha
Kalmark						
- 9 år	23	15	38	51,8		
10 - 19				1,0	49	49
20 - 29	82	32	114			
30 - 39	38		38	1,6	206	129
40 - 49	25	37	62	0,6	77	128
50 - 59	135	59	194	0,8	182	228
60 - 69	360	94	454	3,1	709	229
70 - 79	908	80	988	5,9	1287	218
80 - 89	934	35	969	13,4	2842	212
90 - 99	193	31	224	18,0	3511	195
100 - 109	93	2	95	0,5	86	172
110 - 119						
120 +						
Lågprodskog(E) ÖF/Skikt					2024	
Summa	2791	385	3176	96,7	10973	113

Skogsvårdsåtgärder

Blanketten innehåller ett sammandrag av avdelningsvis föreslagna åtgärder.
Sammanställningen förutsätter att samtliga åtgärder enligt grundförslaget utförs.

Åtgärd (F) = Följd (A) = Alternativ	Angelägenhetsgrad				Summa ha
	Förfallna ha	Snarast ha	2 - 5 år ha	5 - 10 år ha	
Markberedning, Följd		17,5	6,5	13,4	37,4
Sådd, Följd			5,4	3,8	9,2
Plantering		13,4			13,4
Plantering, Följd		17,5	1,1	7,6	26,2
Återväxtkontroll		1,8			1,8
Återväxtkontroll, Följd		11,6	24,0	14,4	50,0
Röjning		1,0		31,9	32,9
Naturlig föryngring, Följd				3,0	3,0
Summa ha		62,8	37,0	74,1	173,9

Åtgärdsöversikt

Samtliga avdelningar där åtgärder är föreslagna finns här uppräknade.

Angelägenhetsgrad: 1 = Snarast, 2 = Inom 2-5 år, 3 = Inom 5-10 år, 4 = Inom 10 - 20 år

Åtgärd (F) = Följd (A) = Alternativ	Ang	Avdelning	Prod areal ha	Ålder år	Stånd- orts- index	Volym m³sk /ha	Uttag m³sk inkl tillv	Utförs år	Anteckning
Underv röj f föryng avv	1	2	5,9	90	G30	460	0		Delar av området
Föryng avv	1	2	5,9	90	G30	460	2578		
Föryng avv	1	12	3,3	90	G30	405	1270		
Föryng avv	1	13	2,6	105	G26	370	914		
Föryng avv	1	22	4,7	90	G30	530	2366		
Föryng avv	1	39	1,0	85	G30	365	347		
Underv röj f gallring	1	3	0,9	65	T20	195	0		
Gallring	1	3	0,9	65	T20	195	53		
Underv röj f gallring	1	10	0,8	40	B22	200	0		
Gallring	1	10	0,8	40	B22	200	40		
Gallring (A)	1	17	0,6	50	G28	275	(41)		Låggallring
Underv röj f gallring	1	24	0,3	25	T26	80	0		
Underv röj f gallring	1	28	0,6	30	T26	150	0		
Gallring	1	28	0,6	30	T26	150	32		
Underv röj f gallring	1	38	0,3	50	T24	230	0		
Gallring	1	38	0,3	50	T24	230	17		
Underv röj f gallring	1	42	1,3	27	G30	145	0		
Gallring	1	42	1,3	27	G30	145	66		
Underv röj f gallring	1	55	0,9	55	T24	215	0		
Gallring	1	55	0,9	55	T24	215	58		
Röjning	1	47	1,0	8	G28	10	0		
Plantering (F)	1	2	5,9	90	G30	460	0		
Plantering (F)	1	12	3,3	90	G30	405	0		

Åtgärdsöversikt

Samtliga avdelningar där åtgärder är föreslagna finns här uppräknade.

Angelägenhetsgrad: 1 = Snarast, 2 = Inom 2-5 år, 3 = Inom 5-10 år, 4 = Inom 10 - 20 år

Åtgärd (F) = Följd (A) = Alternativ	Ang	Avdelning	Prod areal ha	Ålder år	Stånd- orts- index	Volym m³sk /ha	Uttag m³sk inkl tillv	Utförs år	Anteckning
Plantering (F)	1	13	2,6	105	G26	370	0		
Plantering (F)	1	22	4,7	90	G30	530	0		
Plantering (F)	1	39	1,0	85	G30	365	0		
Plantering	1	49	11,6	0	G28	0	0		
Återväxtkontroll (F)	1	49	11,6	0	G28	0	0		
Plantering	1	54	1,8	0	T24	0	0		
Återväxtkontroll	1	54	1,8	0	T24	0	0		
Markberedning (F)	1	2	5,9	90	G30	460	0		
Markberedning (F)	1	12	3,3	90	G30	405	0		
Markberedning (F)	1	13	2,6	105	G26	370	0		
Markberedning (F)	1	22	4,7	90	G30	530	0		
Markberedning (F)	1	39	1,0	85	G30	365	0		
Naturvårdshuggning	1	51	0,5	95	T18	205	31		Hugg bort gran
Föryng avv, fröträd	2	25	3,8	80	T24	280	829		
Underv röj f föryng avv	2	29	1,6	100	T24	325	0		
Föryng avv, fröträd	2	29	1,6	100	T24	325	398		
Underv röj f föryng avv	2	45	1,1	75	G28	375	0		
Föryng avv	2	45	1,1	75	G28	375	441		
Gallring	2	24	0,3	25	T26	80	10		
Gallring	2	43	1,6	75	T20	170	76		Glesa ut bland tallarna som står gruppställt. Gallra bort gran.
Underv röj f gallring	2	46	1,0	70	T18	160	0		
Gallring	2	46	1,0	70	T18	160	54		
Återväxtkontroll (F)	2	2	5,9	90	G30	460	0		

Åtgärdsöversikt

Samtliga avdelningar där åtgärder är föreslagna finns här uppräknade.

Angelägenhetsgrad: 1 = Snarast, 2 = Inom 2-5 år, 3 = Inom 5-10 år, 4 = Inom 10 - 20 år

Åtgärd (F) = Följd (A) = Alternativ	Ang	Avdelning	Prod areal ha	Ålder år	Stånd- orts- index	Volym m³sk /ha	Uttag m³sk inkl tillv	Utförs år	Anteckning
Återväxtkontroll (F)	2	12	3,3	90	G30	405	0		
Återväxtkontroll (F)	2	13	2,6	105	G26	370	0		
Återväxtkontroll (F)	2	22	4,7	90	G30	530	0		
Sådd (F)	2	25	3,8	80	T24	280	0		
Återväxtkontroll (F)	2	25	3,8	80	T24	280	0		
Sådd (F)	2	29	1,6	100	T24	325	0		
Återväxtkontroll (F)	2	29	1,6	100	T24	325	0		
Återväxtkontroll (F)	2	39	1,0	85	G30	365	0		
Plantering (F)	2	45	1,1	75	G28	375	0		
Återväxtkontroll (F)	2	45	1,1	75	G28	375	0		
Markberedning (F)	2	25	3,8	80	T24	280	0		
Markberedning (F)	2	29	1,6	100	T24	325	0		
Markberedning (F)	2	45	1,1	75	G28	375	0		
Naturvårdshuggning	2	44	0,8	65	B20	190	61		Frihugg ädellöv samt grova lövträd.
Naturvårdshuggning	2	61	1,0	60	B20	180	63		Frihugg ädellöv samt hugg bort gran.
Föryng avv	3	5	0,8	95	T20	200	168		
Föryng avv, fröträd (A)	3	14	1,0	80	T20	215	(144)		
Föryng avv	3	15	3,2	75	G26	285	981		
Föryng avv (A)	3	18	2,8	65	G26	210	(648)		
Föryng avv, fröträd	3	20	1,8	75	T22	280	392		
Föryng avv	3	23	1,0	65	G26	210	231		
Föryng avv	3	32	1,4	75	G26	295	444		
Föryng avv	3	36	1,5	60	G28	335	550		

Åtgärdsöversikt

Samtliga avdelningar där åtgärder är föreslagna finns här uppräknade.

Angelägenhetsgrad: 1 = Snarast, 2 = Inom 2-5 år, 3 = Inom 5-10 år, 4 = Inom 10 - 20 år

Åtgärd (F) = Följd (A) = Alternativ	Ang	Avdelning	Prod areal ha	Ålder år	Stånd- orts- index	Volym m ³ sk /ha	Uttag m ³ sk inkl tillv	Utförs år	Anteckning
Föryng avv, fröträd	3	50	3,0	85	T20	205	479		
Underv röj f föryng avv	3	53	1,2	75	T24	315	0		
Föryng avv, fröträd	3	53	1,2	75	T24	315	294		
Underv röj f föryng avv	3	56	0,5	90	T20	240	0		
Föryng avv, fröträd	3	56	0,5	90	T20	240	79		
Gallring	3	28	0,6	30	T26	150	20		
Gallring	3	42	1,3	27	G30	145	43		
Röjning	3	2	5,9	90	G30	460	0		
Röjning	3	12	3,3	90	G30	405	0		
Röjning	3	13	2,6	105	G26	370	0		
Röjning	3	22	4,7	90	G30	530	0		
Röjning	3	39	1,0	85	G30	365	0		
Röjning	3	47	1,0	8	G28	10	0		
Röjning	3	49	11,6	0	G28	0	0		
Röjning	3	54	1,8	0	T24	0	0		
Sådd (F)	3	5	0,8	95	T20	200	0		
Återväxtkontroll (F)	3	5	0,8	95	T20	200	0		
Plantering (F)	3	15	3,2	75	G26	285	0		
Återväxtkontroll (F)	3	15	3,2	75	G26	285	0		
Sådd (F)	3	20	1,8	75	T22	280	0		
Återväxtkontroll (F)	3	20	1,8	75	T22	280	0		
Plantering (F)	3	23	1,0	65	G26	210	0		
Återväxtkontroll (F)	3	23	1,0	65	G26	210	0		

Åtgärdsöversikt

Samtliga avdelningar där åtgärder är föreslagna finns här uppräknade.

Angelägenhetsgrad: 1 = Snarast, 2 = Inom 2-5 år, 3 = Inom 5-10 år, 4 = Inom 10 - 20 år

Åtgärd (F) = Följd (A) = Alternativ	Ang	Avdelning	Prod areal ha	Ålder år	Stånd- orts- index	Volym m³sk /ha	Uttag m³sk inkl tillv	Utförs år	Anteckning
Plantering (F)	3	32	1,4	75	G26	295	0		
Återväxtkontroll (F)	3	32	1,4	75	G26	295	0		
Plantering (F)	3	36	1,5	60	G28	335	0		
Återväxtkontroll (F)	3	36	1,5	60	G28	335	0		
Naturlig för yngning (F)	3	50	3,0	85	T20	205	0		
Återväxtkontroll (F)	3	50	3,0	85	T20	205	0		
Sådd (F)	3	53	1,2	75	T24	315	0		
Återväxtkontroll (F)	3	53	1,2	75	T24	315	0		
Plantering (F)	3	56	0,5	90	T20	240	0		
Återväxtkontroll (F)	3	56	0,5	90	T20	240	0		
Markberedning (F)	3	5	0,8	95	T20	200	0		
Markberedning (F)	3	15	3,2	75	G26	285	0		
Markberedning (F)	3	20	1,8	75	T22	280	0		
Markberedning (F)	3	32	1,4	75	G26	295	0		
Markberedning (F)	3	36	1,5	60	G28	335	0		
Markberedning (F)	3	50	3,0	85	T20	205	0		
Markberedning (F)	3	53	1,2	75	T24	315	0		
Markberedning (F)	3	56	0,5	90	T20	240	0		

Avdelningsbeskrivning

Skifte: Skifte 1

När: 1 = Snarast, 2 = Inom 2-5 år, 3 = Inom 5-10 år, 4 = Inom 10 - 20 år, FF = Förfallen

¹ i = grön kommentar, ii = generell kommentar, iii = åtgärdskommentar, iv = speciella värden

Avd nr	Areal ha (-Avdrag) [Skikt]	Ä g o	Ålder år	Hkl Skikt	SI	Virkesförråd m ³ sk		Mål klass	Trädslag		Med diam cm	Med höjd m	G-yta m ²	Terräng		Beskrivning	Åtgärd Alternativ	N ä r	Uttag inkl tillväxt		Årlig tillväxt m ³ sk per ha	Priotal	Not ¹
						ha	avd		Gyl	Trp				%	m ³ sk								
1	0,8	1	70	S1	T20	145	116	PG	Tall Gran	90 10	22	17	19	223		Delv försumpat Delvis bergbundet Olikåldrigt Frisk (2)	Ingen åtgärd				4,2	VP 3,3 GA 0,8 GÖ 16	
Anteckningar:																							
2	5,9	1	90	S2	G30	460	2714	PG	Tall Gran Löv	20 60 20	31	28	36	223		Stengärdesgård Kantz m vatten Varier förråd Olikåldrigt Frisk (2)	Underv röj f föryng avv Föryng avv Markberedning (F) Plantering (F) Återväxtkontroll (F) Röjning	1 1 1 1 2 3	95	2578	1,1	VP 2,4 iii ¹	
Anteckningar:																							
3	0,9	1	65	G1	T20	195	176	PG	Tall Gran Löv	80 10 10	22	16	27	421		Torvmark Olikåldrigt Övrig (99)	Underv röj f gallring Gallring	1 1	30	53	4,1	GA 2,9 GÖ 16	
Anteckningar:																							
4	0,6 (-0,3)	1 2	80	S3	T16	105	32	NO,s	Tall Löv	80 20	17	13	18	521		Torvmark Olikåldrigt Ojämnt Övrig (99) Avdrag: myr	Ingen åtgärd				2,7	VP 4,8 i ¹ GA 1,9	
Anteckningar:																							

Avdelningsbeskrivning

Skifte: Skifte 1

När: 1 = Snarast, 2 = Inom 2-5 år, 3 = Inom 5-10 år, 4 = Inom 10 - 20 år, FF = Förfallen

¹ i = grön kommentar, ii = generell kommentar, iii = åtgärdskommentar, iv = speciella värden

Avd nr	Areal ha (-Avdrag) [Skikt]	Ä g o	Ålder år	Hkl Skikt	SI	Virkesförråd m ³ sk		Mål klass	Trädslag	Med diam cm	Med höjd m	G-yta m ²	Terräng		Beskrivning	Åtgärd Alternativ	N ä r	Uttag inkl tillväxt		Årlig tillväxt m ³ sk per ha	Priotal	Not ¹
						ha	avd						GYL	Trp				%	m ³ sk			
5	0,9 (-0,1)	1 3	95	S2	T20	200	160	PG	Tall Gran Löv	70 20 10	27	19	23	223	Olikåldrigt Stor diam sprid Varier förråd Frisk (2) Avdrag: berg	Föryng avv Markberedning (F) Sådd (F) Återväxtkontroll (F)	3 3 3 3	95	168	2,3	VP 2,5	
Anteckningar:																						
6	1,0	1	75	S1	T20	195	195	PG	Tall Gran	90 10	25	18	23	223	Varier förråd Olikåldrigt Varier bonitet Delvis bergbundet Frisk (2)	Ingen åtgärd				4,9	VP 2,9 GA 1,6 GÖ 17	
Anteckningar:																						
7	2,7	4													Inäga Fornminne							
Anteckningar:																						
8	0,3	5													Övrig landareal Byggnadsrester							
Anteckningar:																						
9	10,9	2													Myr Försumpat Delvis trädbevuxet							
Anteckningar:																						

Avdelningsbeskrivning

Skifte: Skifte 1

När: 1 = Snarast, 2 = Inom 2-5 år, 3 = Inom 5-10 år, 4 = Inom 10 - 20 år, FF = Förfallen

¹ i = grön kommentar, ii = generell kommentar, iii = åtgärdskommentar, iv = speciella värden

Avd nr	Areal ha (-Avdrag) [Skikt]	Ä g o	Ålder år	Hkl Skikt	SI	Virkesförråd m ³ sk		Mål klass	Trädslag	Med diam cm	Med höjd m	G-yta m ²	Terräng		Beskrivning	Åtgärd Alternativ	N ä r	Uttag inkl tillväxt		Årlig tillväxt m ³ sk per ha	Priotal	Not ¹
						ha	avd						GYL	Trp				%	m ³ sk			
10	0,8	1	40	G2	B22	200	160	PG	Tall 10 Gran 30 Löv 60	23	20	23	222		Olikåldrigt Delvis brant Frisk (2)	Underv röj f gallring Gallring	1 1	25	40	7,7	VP 4,8	
Anteckningar:																						
11	2,7	5													Kraftledning							
Anteckningar:																						
12	3,4 (-0,1)	1 L	90	S2	G30	405	1337	PG	Tall 20 Gran 70 Löv 10	30	28	32	233		Delv försumpat Olikåldrigt Varier förråd Frisk (2)	Föryng avv Markberedning (F) Plantering (F) Återväxtkontroll (F) Röjning	1 1 1 2 3	95	1270	1,1	VP 2,6	
Anteckningar:																						
13	2,6	1	105	S2	G26	370	962	PG	Tall 30 Gran 60 Löv 10	29	24	34	323		Olikåldrigt Varier bonitet Delv försumpat Frisk (2)	Föryng avv Markberedning (F) Plantering (F) Återväxtkontroll (F) Röjning	1 1 1 2 3	95	914	0,9	VP 2,3	
Anteckningar:																						
14	1,0	1	80	S1	T20	215	215	PG	Tall 90 Gran 10	26	18	26	123		Bergbundet Torr (1)	Ingen åtgärd Föryng avv, fröträd (A)	3	60	144	5,0	VP 2,7 GA 2,3 GÖ 17	
Anteckningar:																						

Avdelningsbeskrivning

Skifte: Skifte 1

När: 1 = Snarast, 2 = Inom 2-5 år, 3 = Inom 5-10 år, 4 = Inom 10 - 20 år, FF = Förfallen

¹ i = grön kommentar, ii = generell kommentar, iii = åtgärdskommentar, iv = speciella värden

Avd nr	Areal ha (-Avdrag [Skikt])	Ä g o	Ålder år	Hkl Skikt	SI	Virkesförråd m ³ sk		Mål klass	Trädslag		Med diam cm	Med höjd m	G-yta m ²	Terräng		Beskrivning	Åtgärd Alternativ	N ä r	Uttag inkl tillväxt		Årlig tillväxt m ³ sk per ha	Priotal	Not ¹
						ha	avd		GYL	Trp				%	m ³ sk								
15	3,2	1	75	S2	G26	285	912	PG	Tall 40 Gran 50 Löv 10	28	23	28	333		Olikåldrigt Delv försumpat Varier förråd Frisk (2)	Föryng avv Markberedning (F) Plantering (F) Återväxtkontroll (F)	3 3 3 3	95	981	4,2	VP 3,1		
Anteckningar:																							
16	6,9	1	75	S1	T20	195	1346	PG	Tall 80 Gran 20	24	17	26	133		Något varierande bonitet Olikåldrigt Varier förråd Torr (1)	Ingen åtgärd					4,9	VP 2,9 GA 2,5 GÖ 17	
Anteckningar:																							
17	0,6	1	50	G1	G28	275	165	PG	Gran 90 Löv 10	19	19	32	323		Enstaka överståndare Varier bonitet Frisk (2)	Ingen åtgärd Gallring (A)	1	25	41	10,3	GA 2,2 GÖ 15	iii ¹	
Anteckningar:																							
18	2,8	1	65	S1	G26	210	588	PG	Tall 30 Gran 60 Löv 10	24	18	26	333		Olikåldrigt Ojämnt Varier förråd Frisk (2)	Ingen åtgärd Föryng avv (A)	3	95	648	6,8	VP 3,6 GA 1,0 GÖ 15		
Anteckningar:																							
19	1,3	6													Vatten								
Anteckningar:																							

Avdelningsbeskrivning

Skifte: Skifte 1

När: 1 = Snarast, 2 = Inom 2-5 år, 3 = Inom 5-10 år, 4 = Inom 10 - 20 år, FF = Förfallen

¹ i = grön kommentar, ii = generell kommentar, iii = åtgärdskommentar, iv = speciella värden

Avd nr	Areal ha (-Avdrag) [Skikt]	Ägo	Ålder år	Hkl Skikt	SI	Virkesförråd m³sk		Mål klass	Trädslag	Med diam cm	Med höjd m	G-yta m²	Terräng		Beskrivning	Åtgärd Alternativ	När	Uttag inkl tillväxt		Årlig tillväxt m³sk per ha	Priotal	Not ¹
						ha	avd						GYL	Trp				%	m³sk			
20	1,8	1	75	S2	T22	280	504	PG	Tall Gran Löv	50 40 10	26	20	30	322	Olikåldrigt Varier förråd Kantz m myr Frisk (2)	Föryng avv, fröträd Markberedning (F) Sådd (F) Återväxtkontroll (F)	3 3 3 3	70	392	4,5	VP 2,6	
Anteckningar:																						
21	1,6 (-0,4)	1 2	70	G1	T18	135	162	NO,b	Tall Gran Löv	60 10 30	18	15	20	421	Torvmark Olikåldrigt Ojämnt Övrig (99) Avdrag: myr	Ingen åtgärd				3,6	GA 1,9	i ¹
Anteckningar:																						
22	4,7	1	90	S2	G30	530	2491	PG	Tall Gran Löv	10 80 10	33	28	41	322	Kantz m myr Varier förråd Olikåldrigt Frisk (2)	Föryng avv Markberedning (F) Plantering (F) Återväxtkontroll (F) Röjning	1 1 1 2 3	95	2366	1,4	VP 2,4	
Anteckningar:																						
23	1,0	1	65	S2	G26	210	210	PG	Tall Gran Löv	40 50 10	23	19	25	223	Delv försumpat Olikåldrigt Frisk (2)	Föryng avv Plantering (F) Återväxtkontroll (F)	3 3 3	95	231	3,7	VP 3,6 GA 0,5	
Anteckningar:																						
24	0,4 (-0,1)	1 3	25	G1	T26	80	24	PG	Tall Gran Löv	70 10 20	10	10	18	222	Frisk (2) Avdrag: berg	Underv röj f gallring Gallring	1 2		10	6,0	GA 1,3 GÖ 13	
Anteckningar:																						

Avdelningsbeskrivning

Skifte: Skifte 1

När: 1 = Snarast, 2 = Inom 2-5 år, 3 = Inom 5-10 år, 4 = Inom 10 - 20 år, FF = Förfallen

¹ i = grön kommentar, ii = generell kommentar, iii = åtgärdskommentar, iv = speciella värden

Avd nr	Areal ha (-Avdrag) [Skikt]	Ä g o	Ålder år	Hkl Skikt	SI	Virkesförråd m ³ sk		Mål klass	Trädslag		Med diam cm	Med höjd m	G-yta m ²	Terräng		Beskrivning	Åtgärd Alternativ	N ä r	Uttag inkl tillväxt		Årlig tillväxt m ³ sk per ha	Priotal	Not ¹
						ha	avd		GYL	Trp				%	m ³ sk								
25	3,8	1	80	S2	T24	280	1064	PG	Tall Gran	70 30	27	21	30	223		Kantz m myr Olikåldrigt Varier förråd Varier bonitet Frisk (2)	Föryng avv, fröträäd Markberedning (F) Sådd (F) Återväxtkontroll (F)	2 2 2 2	70	829	4,6	VP 2,7 GA 2,4	
Anteckningar:																							
26	0,4	1	65	G1	T16	90	36	NO,b	Tall	100	16	12	17	421		Torvmark Olikåldrigt Kantz m myr Övrig (99)	Ingen åtgärd				2,9	GA 1,9	i ¹
Anteckningar:																							
27	1,5 (-0,2)	1 2	50	S3	B14	125	163	NO,b	Tall Gran Löv	30 10 60	20	15	19	422		Försumpat Naturvård Blöt (4) Avdrag: myr	Ingen åtgärd				4,9	VP 4,3	i ¹
Anteckningar:																							
28	0,6	1	30	G1	T26	150	90	PG	Tall Gran	70 30	15	14	24	222		Enstaka överståndare Frisk (2)	Underv röj f gallring Gallring Gallring	1 1 3		35 32 20	6,3	GA 1,8 GÖ 15	
Anteckningar:																							

Avdelningsbeskrivning

Skifte: Skifte 1

När: 1 = Snarast, 2 = Inom 2-5 år, 3 = Inom 5-10 år, 4 = Inom 10 - 20 år, FF = Förfallen

¹ i = grön kommentar, ii = generell kommentar, iii = åtgärdskommentar, iv = speciella värden

Avd nr	Areal ha (-Avdrag) [Skikt]	Ä g o	Ålder år	Hkl Skikt	SI	Virkesförråd m ³ sk		Mål klass	Trädslag		Med diam cm	Med höjd m	G-yta m ²	Terräng		Beskrivning	Åtgärd Alternativ	N ä r	Uttag inkl tillväxt		Årlig tillväxt m ³ sk per ha	Priotal	Not ¹
						ha	avd		GYL	Trp				%	m ³ sk								
29	1,6	1	100	S2	T24	325	520	PG	Tall Gran	60 40	32	23	31	223		Kantz m myr Olikåldrigt Varier förråd Frisk (2)	Underv röj f föryng avv Föryng avv, fröträd Markberedning (F) Sådd (F) Återväxtkontroll (F)	2 2 2 2	70	398	4,5	VP 2,3	
Anteckningar:																							
30	4,5 (-0,5)	1 3	85	S1	T16	120	480	PF,b 50 %	Tall	100	19	13	20	123		Bergbundet Olikåldrigt Varier förråd Torr (1) Avdrag: berg	Ingen åtgärd				2,9	VP 4,3 GA 2,4	i ¹
Anteckningar:																							
31	1,5	1	80	S1	T18	180	270	PG	Tall Gran Löv	80 10 10	23	16	25	133		Bergbundet Kantz m myr Torr (1)	Ingen åtgärd				4,2	VP 2,7 GÖ 17	
Anteckningar:																							
32	1,4	1	75	S2	G26	295	413	PG	Tall Gran Löv	40 50 10	27	22	30	233		Olikåldrigt Ojämnt Delvis brant Varier förråd Frisk (2)	Föryng avv Markberedning (F) Plantering (F) Återväxtkontroll (F)	3 3 3 3	95	444	4,3	VP 3,0 GA 1,3	
Anteckningar:																							
33	0,5	1	80	S3	T16	125	63	NO,b	Tall Löv	70 30	18	14	20	521		Sumpskog Blöt (4)	Ingen åtgärd				3,0	VP 4,3 GA 2,1	i ¹
Anteckningar:																							

Avdelningsbeskrivning

Skifte: Skifte 1

När: 1 = Snarast, 2 = Inom 2-5 år, 3 = Inom 5-10 år, 4 = Inom 10 - 20 år, FF = Förfallen

¹ i = grön kommentar, ii = generell kommentar, iii = åtgärdskommentar, iv = speciella värden

Avd nr	Areal ha (-Avdrag [Skikt])	Ägo	Ålder år	Hkl Skikt	SI	Virkesförråd m³sk		Mål klass	Trädslag	Med diam cm	Med höjd m	G-yta m²	Terräng		Beskrivning	Åtgärd Alternativ	När	Uttag inkl tillväxt		Årlig tillväxt m³sk per ha	Priotal	Not ¹	
						ha	avd						GYL	Trp				%	m³sk				
34	0,3	1	85	S3	T16	115	35	NO,b	Tall Löv	90 10	19	14	18	123	Bergbundet Olikåldrigt Torr (1)	Ingen åtgärd				2,8	VP 4,3 GA 1,6	i ¹	
Anteckningar:																							
35	0,4	1	75	G1	T18	150	60	PG	Tall Gran	90 10	21	15	22	223	Delvis bergbundet Olikåldrigt Kantzon m myr Frisk (2)	Ingen åtgärd				3,9	GA 2,4 GÖ 16		
Anteckningar:																							
36	1,5	1	60	S2	G28	335	503	PG	Tall Gran Löv	10 80 10	26	22	33	222	Varier bonitet Frisk (2)	Föryng avv Markberedning (F) Plantering (F) Återväxtkontroll (F)	3 3 3 3	95	550	5,7	VP 3,5 GA 2,1		
Anteckningar:																							
37	1,4	1	85	S1	T20	180	252	PG	Tall Gran Löv	70 10 20	25	18	22	223	Olikåldrigt Luckigt Delvis bergbundet Frisk (2)	Ingen åtgärd				4,2	VP 2,7 GA 1,4 GÖ 16		
Anteckningar:																							
38	0,3	1	50	G1	T24	230	69	PG	Tall Gran	90 10	23	19	27	222	Frisk (2)	Underv röj f gallring Gallring	1 1		25	17	6,6	GA 2,0 GÖ 16	
Anteckningar:																							

Avdelningsbeskrivning

Skifte: Skifte 1

När: 1 = Snarast, 2 = Inom 2-5 år, 3 = Inom 5-10 år, 4 = Inom 10 - 20 år, FF = Förfallen

¹ i = grön kommentar, ii = generell kommentar, iii = åtgärdskommentar, iv = speciella värden

Avd nr	Areal ha (-Avdrag) [Skikt]	Ä g o	Ålder år	Hkl Skikt	SI	Virkesförråd m ³ sk		Mål klass	Träd-slag	Med diam cm	Med höjd m	G-yta m ²	Terräng		Beskrivning	Åtgärd Alternativ	N ä r	Uttag inkl tillväxt		Årlig tillväxt m ³ sk per ha	Priotal	Not ¹
						ha	avd						GYL	Trp				%	m ³ sk			
39	1,0	1	85	S2	G30	365	365	PG	Tall 10 Gran 70 Löv 20	30	28	29	222		Olikåldrigt Stengärdesgård Varier förråd Frisk (2)	Föryng avv Markberedning (F) Plantering (F) Återväxtkontroll (F) Röjning	1 1 1 2 3	95	347	1,0	VP 2,8	
Anteckningar:																						
40	6,1	4													Inäga Fornminne Östra delen försumpat							
Anteckningar:																						
41	0,4	5													Övrig landareal							
Anteckningar:																						
42	1,3	1	27	G1	G30	145	189	PG	Tall 20 Gran 50 Löv 30	14	13	25	223		Ojämnt Frisk (2)	Underv röj f gallring Gallring Gallring	1 1 3			7,4	GA 1,7 GÖ 13	
Anteckningar:																						
43	1,6	1	75	G2	T20	170	272	PF,b 50 %	Tall 60 Gran 10 Löv 30	22	17	23	133		Bergbundet Olikåldrigt Luckigt Branter Torr (1)	Gallring	2	25	76	3,8	VP 2,9 GA 1,8	i,iii ¹
Anteckningar:																						

Avdelningsbeskrivning

Skifte: Skifte 1

När: 1 = Snarast, 2 = Inom 2-5 år, 3 = Inom 5-10 år, 4 = Inom 10 - 20 år, FF = Förfallen

¹ i = grön kommentar, ii = generell kommentar, iii = åtgärdskommentar, iv = speciella värden

Avd nr	Areal ha (-Avdrag) [Skikt]	Ägo	Ålder år	Hkl Skikt	SI	Virkesförråd m³sk		Mål klass	Trädslag	Med diam cm	Med höjd m	G-yta m²	Terräng		Beskrivning	Åtgärd Alternativ	När	Uttag inkl tillväxt		Årlig tillväxt m³sk per ha	Priotal	Not ¹
						ha	avd						GYL	Trp				%	m³sk			
44	0,8	1	65	G2	B20	190	152	PF,b 50 %	Tall 30 Gran 30 Löv 40	24	19	22	223		Olikåldrigt Ojämnt Delvis bergbundet Frisk (2)	Naturvårdshuggning	2	35	61	5,0	VP 3,4	i,iii ¹
Anteckningar:																						
45	1,1	1	75	S2	G28	375	413	PG	Gran 80 Löv 20	29	24	34	222		Olikåldrigt Varier bonitet Varier förråd Frisk (2)	Underv röj f föryng avv Föryng avv Markberedning (F) Plantering (F) Återväxtkontroll (F)	2 2 2 2 2	95	441	5,2	VP 2,9	
Anteckningar:																						
46	1,0	1	70	G1	T18	160	160	PF,b 50 %	Tall 80 Löv 20	19	15	24	421		Torvmark Olikåldrigt Ojämnt Övrig (99)	Underv röj f gallring Gallring	2 2	30	54	3,7	GA 2,9	i ¹
Anteckningar:																						
47	1,0	1	8	R2	G28	10	10	PG	Tall 10 Gran 50 Löv 40		3		223		Enstaka överståndare Ojämnt Frisk (2)	Röjning Röjning	1 3	20 20		3,9		
Anteckningar:																						

Avdelningsbeskrivning

Skifte: Skifte 1

När: 1 = Snarast, 2 = Inom 2-5 år, 3 = Inom 5-10 år, 4 = Inom 10 - 20 år, FF = Förfallen

¹ i = grön kommentar, ii = generell kommentar, iii = åtgärdskommentar, iv = speciella värden

Avd nr	Areal ha (-Avdrag) [Skikt]	Ä g o	Ålder år	Hkl Skikt	SI	Virkesförråd m ³ sk		Mål klass	Trädslag	Med diam cm	Med höjd m	G-yta m ²	Terräng		Beskrivning	Åtgärd Alternativ	N ä r	Uttag inkl tillväxt		Årlig tillväxt m ³ sk per ha	Priotal	Not ¹	
						ha	avd						GYL	Trp				%	m ³ sk				
48	2,2 (-0,2)	1 2	80	S3	T16	100	200	NO,b	Tall Löv	90 10	18	13	17	521	Torvmark Olikåldrigt Delv försumpat Övrig (99) Avdrag: myr	Ingen åtgärd				2,6	VP 4,7 GA 1,6	i ¹	
Anteckningar:																							
49	11,6	1	0	K1	G28	0	0	PG						223	Branter Frisk (2)	Plantering Återväxtkontroll (F) Röjning	1 1 3		20				
Anteckningar:																							
50	3,2 (-0,2)	1 3	85	S2	T20	205	615	PG	Tall Gran	90 10	26	19	24	223	Delv bergbundet Olikåldrigt Stormskador Frisk (2) Avdrag: berg	Föryng avv, fröträdd Markberedning (F) Naturlig föryngring (F) Återväxtkontroll (F)	3 3 3 3	70	479	3,3	VP 2,7		
Anteckningar:																							
51	0,5	1	95	G2	T18	205	103	PF,b 50 %	Tall Gran	70 30	25	18	25	123	Bergbundet Olikåldrigt Torr (1)	Naturvårdshuggning	1	30	31	3,3	VP 2,4	i,iii ¹	
Anteckningar:																							
52	5,7 (-0,1)	1 L	80	S1	T20	185	1036	PG	Tall Gran	90 10	24	17	24	133	Stengärdesgård Olikåldrigt Bergbundet Torr (1)	Ingen åtgärd				4,5	VP 2,8 GA 2,0 GÖ 16		
Anteckningar:																							

Avdelningsbeskrivning

Skifte: Skifte 1

När: 1 = Snarast, 2 = Inom 2-5 år, 3 = Inom 5-10 år, 4 = Inom 10 - 20 år, FF = Förfallen

¹ i = grön kommentar, ii = generell kommentar, iii = åtgärdskommentar, iv = speciella värden

Avd nr	Areal ha (-Avdrag) [Skikt]	Ä g o	Ålder år	Hkl Skikt	SI	Virkesförråd m ³ sk		Mål klass	Trädslag		Med diam cm	Med höjd m	G-yta m ²	Terräng		Beskrivning	Åtgärd Alternativ	N ä r	Uttag inkl tillväxt		Årlig tillväxt m ³ sk per ha	Priotal	Not ¹	
						ha	avd		Gyl	Trp				%	m ³ sk									
53	1,2	1	75	S2	T24	315	378	PG	Tall Gran	80 20	28	22	32	222		Frisk (2)	Underv røj f föryng avv Föryng avv, fröträd Markberedning (F) Sådd (F) Återväxtkontroll (F)	3 3 3 3 3	70	294	5,1	VP 2,6		
Anteckningar:																								
54	1,9 (-0,1)	1 L	0	K1	T24	0	0	PG						222		Stengärdesgård Kulturlämning Frisk (2)	Plantering Återväxtkontroll Röjning	1 1 3		20				
Anteckningar:																								
55	0,9	1	55	G1	T24	215	194	PG	Tall Gran Löv	40 30 30	24	19	25	322		Frisk (2)	Underv røj f gallring Gallring	1 1	30	58	5,4	GA 1,6 GÖ 16		
Anteckningar:																								
56	0,5	1	90	S2	T20	240	120	PG	Tall Gran Löv	40 30 30	27	19	28	322		Torvmark Olikåldrigt Varier förråd Övrig (99)	Underv røj f föryng avv Föryng avv, fröträd Markberedning (F) Plantering (F) Återväxtkontroll (F)	3 3 3 3 3	60	79	3,6	VP 2,3		
Anteckningar:																								
57	0,5	1	75	G1	T16	135	68	PG	Tall Gran Löv	80 10 10	20	14	22	123		Bergbundet Olikåldrigt Torr (1)	Ingen åtgärd				3,4	GA 2,7 GÖ 16		
Anteckningar:																								

Avdelningsbeskrivning

Skifte: Skifte 1

När: 1 = Snarast, 2 = Inom 2-5 år, 3 = Inom 5-10 år, 4 = Inom 10 - 20 år, FF = Förfallen

¹ i = grön kommentar, ii = generell kommentar, iii = åtgärdskommentar, iv = speciella värden

Avd nr	Areal ha (-Avdrag) [Skikt]	Ä g o	Ålder år	Hkl Skikt	SI	Virkesförråd m ³ sk		Mål klass	Trädslag		Med diam cm	Med höjd m	G-yta m ²	Terräng		Beskrivning	Åtgärd Alternativ	N ä r	Uttag inkl tillväxt		Årlig tillväxt m ³ sk per ha	Priotal	Not ¹	
						ha	avd		Gyl	Trp				%	m ³ sk									
58	1,5 (-0,1)	1 L	85	S1	T20	175	245	PG	Tall Gran Löv	85 10 5	26	17	23	223		Olikåldrigt Varier bonitet Frisk (2)	Ingen åtgärd				4,2	VP 2,8 GA 1,8 GÖ 16		
Anteckningar:																								
59	0,5	4														Inäga								
Anteckningar:																								
60	0,7 (-0,1)	5 L														Tomt								
Anteckningar:																								
61	1,1 (-0,1)	1 L	60	G2	B20	180	180	PF,b 50 %	Tall Gran Löv Öadel	5 10 65 20	23	18	22	232		Olikåldrigt Ojämnt Luckigt Inslag ädellöv Frisk (2)	Naturvårdshuggning	2	30	63	5,0	VP 3,5	i,iii ¹	
Anteckningar:																								

Naturvårdsmål, orört med nyskapande av värden som syfte.

Avd 4

NO

Skogliga data

Areal: 0,6 0,3 ha

Ålder: 80 år

Ståndortsindex: T16

Huggningsklass: S3

Virkesförrådet uppgår till 105 m³sk/ha och 32 m³sk totalt.

Trädslagsfördelning: 80% tall 20% löv

Beskrivning

Tallrismosse. Fläckar med öppna myrimpediment blandat med relativt växtlig äldre tallskog. Enstaka riktigt gamla tallar. Inslag av gammal klen björk. Miljön utnyttjas av skogshönsen, främst tjädern. Många insekter, inte minst fjärilar, trivs i denna typ av skog.

Mål

Bevara en stabil talldominerad miljö med lång trädkontinuitet för att på sikt skapa ökad andel gamla träd och ökande andel död ved

Åtgärd

Ingen åtgärd i beståndet inklusive omgivande lagg.

Naturvårdsmål, orört med bevarande av värden som syfte.

Avd 21

NO

Skogliga data

Areal: 1,6 0,4 ha

Ålder: 70 år

Ståndortsindex: T18

Huggningsklass: G1

Virkesförrådet uppgår till 135 m³sk/ha och 162 m³sk totalt.

Trädslagsfördelning: 60% tall 10% gran 30% löv

Beskrivning

Tallrismosse. Fläckar med öppna myrimpediment blandat med relativt växtlig äldre tallskog. Enstaka riktigt gamla tallar. Inslag av gammal klen löv. Miljön utnyttjas av skogshönsen, främst tjädern. Många insekter, inte minst fjärilar, trivs i denna typ av skog. Stabilt skogstillstånd.

Mål

Bevara en stabil talldominerad miljö med lång trädkontinuitet för att på sikt skapa ökad andel gamla träd och ökande andel död ved

Åtgärd

Ingen åtgärd i beståndet inklusive omgivande lagg.

Naturvårdsmål, orört med bevarande av värden som syfte.

Avd 26

NO

Skogliga data

Areal: 0,4 ha

Ålder: 65 år

Ståndortsindex: T16

Huggningsklass: G1

Virkesförrådet uppgår till 90 m³sk/ha och 36 m³sk totalt.

Trädslagsfördelning: 100% tall

Beskrivning

Torvmarkstallskog på med mindre lågproduktiva partier. Skogen består av senvuxen tall.

Mål

Att skapa en miljö med mosstallskog, med goda förutsättningar för ex Talltickan. Samt bevara ett stort inslag av död ved såväl stående som liggande.

Åtgärd

Ingen åtgärd.

Naturvårdsmål, orört med bevarande av värden som syfte.

Avd 27

NO

Skogliga data

Areal: 1,5 0,2 ha

Ålder: 50 år

Ståndortsindex: B14

Huggningsklass: S3

Virkesförrådet uppgår till 125 m³sk/ha och 163 m³sk totalt.

Trädslagsfördelning: 30% tall 10% gran 60% löv

Beskrivning

Sumpskogsartad lövdominerad blandskog. Olikåldrigt och något flerskiktat. Löv dominerar med visst inslag av tall och gran. Delvis sockelväxande. Något död ved.

Mål

Sumpskog med intern dynamik, naturliga hydrologiska variationer och ett fuktigt och skuggigt beståndsklimat. Gott om gamla och senvuxna träd. Gott om stående och liggande död ved.

Åtgärd

Inga åtgärder. Fri utveckling. Vid avverkning i omkringliggande bestånd bör en klimatstabiliserande kantzonen runt biotopen eftersträvas.

Avd 30

PF

Kombinerade mål, både produktion och miljö med bevarande av värden som syfte. 50% av arealen avsätts av hänsyn till naturvärden eller andra intressen.

Skogliga data

Areal: 4,5 0,5 ha

Ålder: 85 år

Ståndortsindex: T16

Huggningsklass: S1

Virkesförrådet uppgår till 120 m³sk/ha och 480 m³sk totalt.

Trädslagsfördelning: 100% tall

Beskrivning

Tallskog med hållmarkskaraktär. Olikåldrigt och med inslag av mycket gamla överståndare.

Mål

Ett hållmarksdominerat område med inslag av relativt stort antal mycket gamla evighetsträd.

Åtgärd

Ingen åtgärd under planperioden. De äldsta träden sparas vid eventuellt avverkningsingrepp.

Naturvårdsmål, orört med bevarande av värden som syfte.

Avd 33

NO

Skogliga data

Areal: 0,5 ha

Ålder: 80 år

Ståndortsindex: T16

Huggningsklass: S3

Virkesförrådet uppgår till 125 m³sk/ha och 63 m³sk totalt.

Trädslagsfördelning: 70% tall 30% löv

Beskrivning

Sumpskogsartad barrskog med inslag av senvuxna träd.

Mål

Sumpskog med intern dynamik, naturliga hydrologiska variationer och ett fuktigt och skuggigt beståndsklimat. Gott om gamla och senvuxna träd. Gott om stående och liggande död ved.

Åtgärd

Inga åtgärder. Fri utveckling.

Naturvårdsmål, orört med bevarande av värden som syfte.

Avd 34

NO

Skogliga data

Areal: 0,3 ha

Ålder: 85 år

Ståndortsindex: T16

Huggningsklass: S3

Virkesförrådet uppgår till 115 m³sk/ha och 35 m³sk totalt.

Trädslagsfördelning: 90% tall 10% löv

Beskrivning

Äldre talldominerad skog med hållmarkskaraktär. Inslag av mycket gamla träd.

Mål

Område som med fri utveckling bibehåller och ytterligare förstärker sitt naturvärde genom ökad produktion av nyckelelement.

Åtgärd

Ingen åtgärd. Fri utveckling.

Avd 43

PF

Kombinerade mål, både produktion och miljö med bevarande av värden som syfte. 50% av arealen avsätts av hänsyn till naturvärden eller andra intressen.

Skogliga data

Areal: 1,6 ha

Ålder: 75 år

Ståndortsindex: T20

Huggningsklass: G2

Virkesförrådet uppgår till 170 m³sk/ha och 272 m³sk totalt.

Trädslagsfördelning: 60% tall 10% gran 30% löv

Beskrivning

Tallskog med hållmarkskaraktär. Stort inslag av lövträd såsom björk, asp och ek. Olikåldrigt och med inslag av mycket gamla överståndare. Området är mycket brant mot vägen.

Mål

Ett hållmarksdominerat område med inslag av relativt stort antal mycket gamla evighetsträd.

Åtgärd

Återkommande gallringar för att öka ljusinsläpp och låta träden få utrymme att växa.

Avd 44

PF

Kombinerade mål, både produktion och miljö med bevarande av värden som syfte. 50% av arealen avsätts av hänsyn till naturvärden eller andra intressen.

Skogliga data

Areal: 0,8 ha Ålder: 65 år
Ståndortsindex: B20 Huggningsklass: G2
Virkesförrådet uppgår till 190 m³sk/ha och 152 m³sk totalt.
Trädslagsfördelning: 30% tall 30% gran 40% löv

Beskrivning

I beståndet finns olikåldrig skog i delvis bergsbunden miljö i anslutning till inägomark. I området finns en stor variation av träd, däribland asp, ek, rönn, lönn, björk, tall och gran.

Mål

Att bevara äldre skog och skapa en rik lövträdsvariation såväl i trädslag som ålder. Öka förutsättningarna arter som gynnas av död lövved.

Åtgärd

Vid framtida gallringar lyfts lövet fram och sparas. Hugg bort större delen av granen och frihugg ädellövträd och bärande träd såsom rönn.

Avd 46

PF

Kombinerade mål, både produktion och miljö med bevarande av värden som syfte. 50% av arealen avsätts av hänsyn till naturvärden eller andra intressen.

Skogliga data

Areal: 1,0 ha Ålder: 70 år
Ståndortsindex: T18 Huggningsklass: G1
Virkesförrådet uppgår till 160 m³sk/ha och 160 m³sk totalt.
Trädslagsfördelning: 80% tall 20% löv

Beskrivning

Mosstallskog med mindre inproduktiva partier. Skogen består av senvuxen tall av god kvalitet, med flertalet utvecklingsbara stammar.

Mål

Att skapa en miljö med fin mosstallskog, med goda förutsättningar för ex Talltickan. Samt att bibehålla ett värdefullt och viktigt inslag i en tjäderbiotop. Att genom skötsel nå en god dimensionsutveckling. Samt bevara och skapa ett stort inslag av död ved såväl stående som liggande

Åtgärd

Återkommande gallringar där uttransport av en mindre mängd virke kan ske med mindre och skonsamma maskiner. Man bör på sikt hålla borta underväxt av gran.

Naturvårdsmål, orört med bevarande av värden som syfte.

Avd 48

NO

Skogliga data

Areal: 2,2 0,2 ha

Ålder: 80 år

Ståndortsindex: T16

Huggningsklass: S3

Virkesförrådet uppgår till 100 m³sk/ha och 200 m³sk totalt.

Trädslagsfördelning: 90% tall 10% löv

Beskrivning

Tallsumpskog på torvmark. Olikåldrigt och med viss andel impediment. Inslag av gamla träd och död ved.

Mål

Sumpskogsområde med fri utveckling så att naturvärdet bibehålls och på sikt förstärks.

Åtgärd

Ingen åtgärd. Fri utveckling.

Avd 51

PF

Kombinerade mål, både produktion och miljö med bevarande av värden som syfte. 50% av arealen avsätts av hänsyn till naturvärden eller andra intressen.

Skogliga data

Areal: 0,5 ha

Ålder: 95 år

Ståndortsindex: T18

Huggningsklass: G2

Virkesförrådet uppgår till 205 m³sk/ha och 103 m³sk totalt.

Trädslagsfördelning: 70% tall 30% gran

Beskrivning

Tallskog med hållmarkskaraktär. Olikåldrigt och med inslag av mycket gamla överståndare.

Mål

Ett hållmarksdominerat område med inslag av relativt stort antal mycket gamla evighetsträd.

Åtgärd

De äldsta träden sparas vid eventuellt avverkningsingrepp. Hugg bort gran i området för att öka ljusinsläpp och gynna tallar.

Avd 61

PF

Kombinerade mål, både produktion och miljö med bevarande av värden som syfte. 50% av arealen avsätts av hänsyn till naturvärden eller andra intressen.

Skogliga data

Areal: 1,1 0,1 ha

Ålder: 60 år

Ståndortsindex: B20

Huggningsklass: G2

Virkesförrådet uppgår till 180 m³sk/ha och 180 m³sk totalt.

Trädslagsfördelning: 5% tall 10% gran 65% löv 20% öädel

Beskrivning

I beståndet finns olikåldrig skog i anslutning till gården. I området finns en stor variation av träd, däribland asp, ek, björk, tall och gran.

Mål

Att bevara äldre skog och skapa en rik lövträdsvariation såväl i trädslag som ålder. Öka förutsättningarna arter som gynnas av död lövved.

Åtgärd

Vid framtida gallringar lyfts lövet fram och sparas. Hugg bort större delen av granen och frihugg ädellövträd och bärande träd.

Kommentarer till Björkeröd 1:5 mfl

Fastigheten i landskapet

Fastigheterna Björkeröd 1:5, Gråbenegiljan 1:1, Kråkeröd 2:1 och Svensland 2:25-2:29 ligger i ett skifte, i Uddevalla kommun. Terrängen är kuperad med inslag av bergbunden mark, bördig mark och försumpad mark.

Markägarens mål

Åtgärderna i skogsbruksplanen är satta för att bidra till lönsamhet i skogsbruket på både kort och lång sikt, med en ekologiskt rik skogsmiljö.

Avverkning / Skogsvård

Skogsägande innebär ett stort ansvar. De åtgärder man väljer att vidta ger efterverkningar både i landskapsbilden och i den egna ekonomin. Lagen likställer produktions och miljömålen och det åligger varje enskild skogsägare att vidtaga sådana åtgärder att detta grundkrav uppfylls. Därför föreslås att man aktivt brukar skogen, med röjningar, gallringar och inte minst föryngringsavverkningar gammal skog. Dock bör alltid en god och säkerställd föryngring eftersträvas innan det är dags att fundera på att avverka ytterligare gammelskog.

Naturvärden

Vid skogsbruksplanläggningen är en naturvärdesbedömning genomförd för att identifiera och prioritera de olika naturvärdena på fastigheten.

På fastigheten har **6,2 %** klassats som NO eller NS bestånd och uppfyller PEFC samt FSC Princip 6.5.1. För att uppnå FSC Princip 6.5.2 har **9,2 %** avsatts som K/PF bestånd eller som långsiktigt sköts som kontinuitetsskogbruk (hyggesfritt).

PEFC 3.7.1 Minst 5 % av den produktiva skogsmarken ska avsättas för miljöhänsyn (målklass NO eller NS). Undantag gäller för markinnehav om mindre än 20 ha produktiv skogsmark där områden som har höga naturvärden saknas.

FSC certifieringen har 2 riktlinjer som ska uppnås.

Enligt Princip 6.5.1 ska minst 5 % av den produktiva skogsmarksarealen vara klassat som NO eller NS. Princip 6.5.2 ska minst 5 % av den produktiva skogsmarksarealen skötas med långsiktigt bevarande och utveckling av naturvärden och/eller sociala värden som primära mål. (Områden klassade som NO/NS utöver områden enligt 6.5.1, eller områden med förstärkt hänsyn, minst 50% av ursprunglig virkesvolym kvar efter åtgärd.)

Lövandel

Lövdominerade bestånd idag utgör **2,7 %**. **5,5 %** är registrerade som framtida lövdominans.

PEFC 3.4.5.1.1 Där betingelser på fastigheten finns för löv, ska en areal som motsvarar minst 5 % av arealen frisk och fuktig skogsmark brukas så att den utgörs av lövdominerade bestånd. Lövdominerade bestånd på alla markfuktighetsklasser får inräknas.

PEFC 3.4.5.1.2 I bestånd där de naturliga förhållandena medger, ska lövträd värnas vid röjning och gallring så att de utgör minst 10 % av stamantalet fram till sista gallring. Fram till föryngringsavverkning ska minst 20 lövträd i medeltal per hektar finnas. Undantaget är blandbestånd av tall och asp där risken för knäckesjuka ska beaktas.

Enligt FSC Princip 6.8.5 ska 5 % av den friska och fuktiga skogsmarken utgöras av framtida lövdominerade bestånd som domineras av lövträd under merparten av omloppstiden. Ligger fastigheten söder om Limes Norrlandicus får **inte** lövdominerade bestånd som räknas in i NO/NS under Princip 6.5.1 medräknas.

FSC Princip 6.4.5: Vid avverkning under häckningstid tas hänsyn till viktiga häckningsbiotoper för fåglar.

Åtgärder i skiktade lövdominerade skogar utförs utanför fåglarnas häckningsperiod.

FSC Princip 6.6.6: Där förutsättningar finns utförs skogsbruksåtgärder i barrdominerade bestånd så att minst 10 % av de härskande och medhärskande stammarna utgörs av lövträd.

PEFC 5.4.2: I bestånd där de naturliga förhållandena medger, ska lövträd värnas vid röjning och gallring så att de utgör minst 10 % av stamantalet fram till sista gallring. Fram till föryngringsavverkning ska minst 20 lövträd per hektar finnas. Undantaget är blandbestånd av tall och asp där risken för knäckesjuka ska beaktas.

Skogsområde av riksintressen för naturvård

Ej aktuellt på fastigheten.

Fjällnära skog

Ej aktuellt på fastigheten.

Vattenskyddsområden

Ej aktuellt på fastigheten.

Vattnets Avrinningsområde

Huvudavrinningsområde:

109/110 Mellan Bäveån och Örekilsälven

110 Örekilsälven

Delavrinningsområde VDRID:

649065-126579 Mynnar i Viksjön

648629-126044 Ovan Hensbackabäcken

Nationellt/Internationellt betydelsefulla våtmarksområden

Ej aktuellt på fastigheten.

Nationellt särskilt värdefulla vatten

Ej aktuellt på fastigheten.

Natura-2000, Områdesskydd, Naturreservat och Kulturresevat

Ej aktuellt på fastigheten.

Viktiga områden för rennärigen

Ej aktuellt på fastigheten.

Forn- och kulturminnen

Det finns forn- och kulturlämningar registrerade på fastigheten och som är markerade i karta och i avdelningarna som berörs.

Främmande trädslag

Det finns inga främmande trädslag på fastigheten.

Rödlistade arter

Det finns inga rödlistade arter registrerade på fastigheten.

Kända boträd för rovfågel och platser för tjäderspel

Finns ej på fastigheten.

Övrigt

Fastighetsgränsen behöver på sikt underhållas.