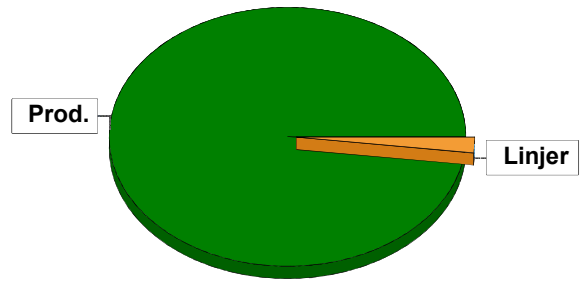


Sammanställning över fastigheten

Arealer

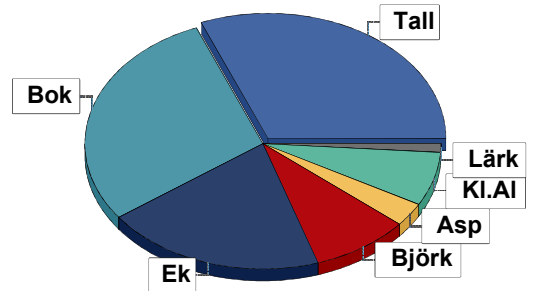
| | hektar | % |
|------------------------------------|-------------|----|
| Produktiv skogsmark | 50,4 | 98 |
| Myr/kärr/mosse | 0,0 | <1 |
| Berg/Hällmark | 0,0 | <1 |
| Inäga/åker | 0,0 | <1 |
| Väg och kraftledning (linjeavdrag) | 0,9 | 2 |
| Annat | 0,0 | <1 |
| Summa landareal | 51,3 | |
| Vatten | 0,0 | |



I den produktiva arealen ingår:
- ädellövskog med 20,7 ha

Virkesförråd

| | m³sk | % | ha |
|------------------------|-------------|----|------|
| Totalt | | | |
| m³sk | 6447 | | |
| Medeltal | | | |
| m³sk per hektar | 128 | | |
| Tall | 1979 | 31 | 10,8 |
| Bok | 1898 | 29 | 12,8 |
| Ek | 1273 | 20 | 9,8 |
| Björk | 596 | 9 | 4,6 |
| Asp | 212 | 3 | 1,0 |
| Kl.Al | 426 | 7 | 1,8 |
| Lärk | 64 | 1 | 0,4 |



Bonitet

Fastighetens medelbonitet är beräknad till **5,6 m³sk per ha**

Tillväxt

Tillväxt för perioden 2023-10-06 + 10 år beräknad med hänsyn till föreslagna åtgärder **181 m³sk per år**

Avverkningsförslag

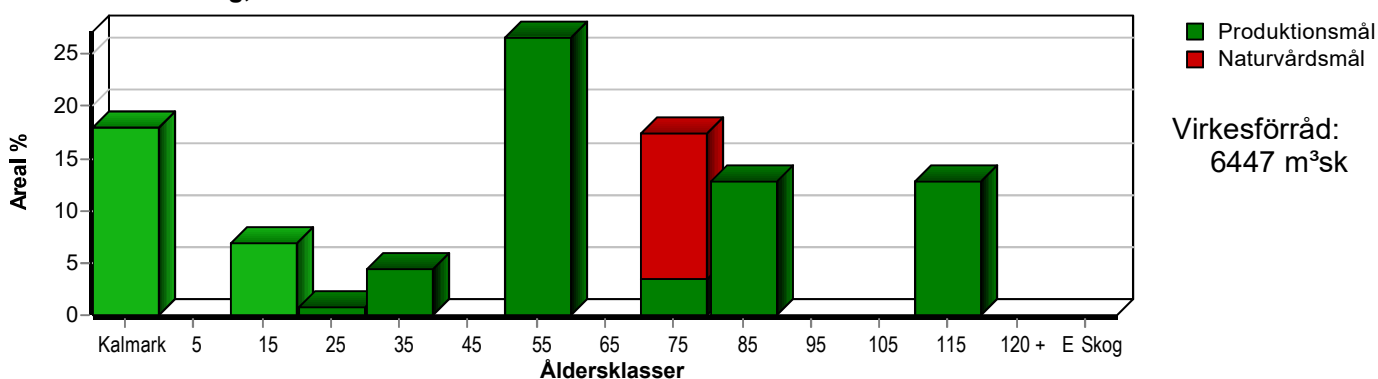
| | m³sk |
|------------------------------|-------------|
| Föryngringsavverkning | 445 |
| Gallring | 1959 |
| Totalt under perioden | 2404 |

Förväntad tillväxt första växtsäsongen **204 m³sk**
4,0 m³sk per ha

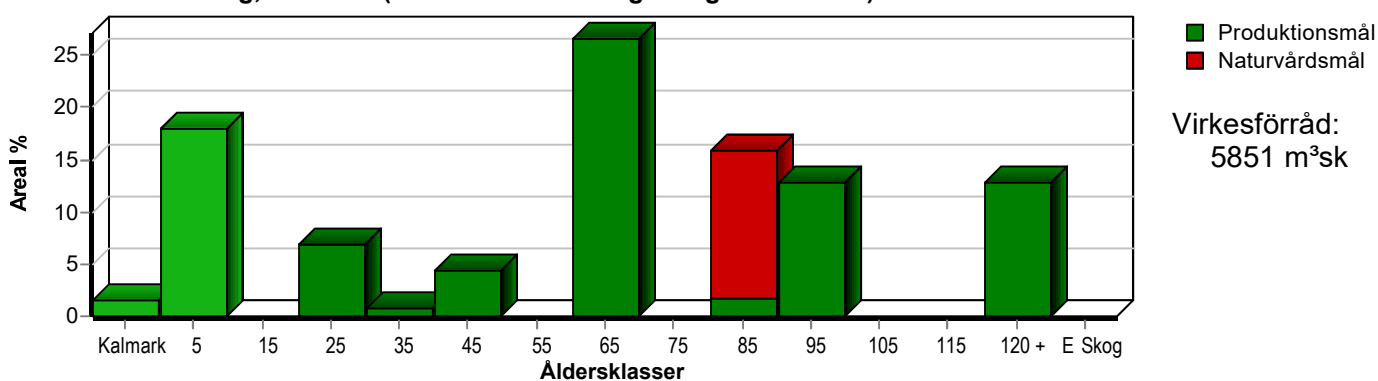
Skogens fördelning på åldersklasser

| Åldersklass | Areal | | Virkesförråd | | | | | | | | | |
|----------------------|-------------|------------|--------------------------|-----------------------|-----------|-----------|-----------|----------|----------|----------|----------|-----|
| | ha | % | Totalt m ³ sk | m ³ sk /ha | Tall % | Bok % | Ek % | Björk % | KI.AI % | Asp % | Lärk % | |
| Kalmark | 9,1 | 18 | | | | | | | | | | |
| - 9 år | | | | | | | | | | | | |
| 10 - 19 | 3,5 | 7 | 105 | 30 | 26 | | | 74 | | | | |
| 20 - 29 | 0,4 | 1 | 64 | 160 | | | | | | | | 100 |
| 30 - 39 | 2,2 | 4 | 98 | 45 | 71 | 13 | 13 | 3 | | | | |
| 40 - 49 | | | | | | | | | | | | |
| 50 - 59 | 13,4 | 27 | 1436 | 107 | 13 | 37 | 40 | 7 | | 3 | | |
| 60 - 69 | | | | | | | | | | | | |
| 70 - 79 | 8,8 | 17 | 1998 | 227 | 8 | 26 | 20 | 17 | 21 | 9 | | |
| 80 - 89 | 6,5 | 13 | 1043 | 160 | 12 | 67 | 21 | | | | | |
| 90 - 99 | | | | | | | | | | | | |
| 100 - 109 | | | | | | | | | | | | |
| 110 - 119 | 6,5 | 13 | 1430 | 220 | 80 | 10 | 5 | 5 | | | | |
| 120 + | | | | | | | | | | | | |
| Lågprodkog(E) | | | | | | | | | | | | |
| ÖF/Skikt | [9,1] | | 273 | 30 | 100 | | | | | | | |
| Summa/Medel | 50,4 | 100 | 6447 | 128 | 31 | 29 | 20 | 9 | 7 | 3 | 1 | |

Arefördelning, aktuell



Arefördelning, om 10 år (föresatt att föreslagna åtgärder utförs)



Aktuell andel kalmark och skog yngre än 20 år är 25 % (12,6 ha) och om 10 år (föresatt att föreslagna åtgärder utförs) 20 % (9,9 ha).

Skogens fördelning på huggningsklasser

| Huggningsklass | Areal | | Virkesförråd | | | | | | | | | |
|--|-------|-----|--------------------------|-----------------------|--------|-------|------|---------|---------|-------|--------|--|
| | ha | % | Totalt m ³ sk | m ³ sk /ha | Tall % | Bok % | Ek % | Björk % | Kl.Al % | Asp % | Lärk % | |
| Kalmark K1 | 9,1 | 18 | | | | | | | | | | |
| K2 | | | | | | | | | | | | |
| Röjningsskog R1 | | | | | | | | | | | | |
| R2 | 5,1 | 10 | 137 | 27 | 22 | 9 | 9 | 59 | | | | |
| Gallringsskog G1 | 15,3 | 30 | 1692 | 111 | 15 | 31 | 41 | 6 | | 2 | 4 | |
| G2 | 6,5 | 13 | 1043 | 160 | 12 | 67 | 21 | | | | | |
| Föryngrings- avverknings- skog S1 | | | | | | | | | | | | |
| S2 | 7,3 | 14 | 1598 | 219 | 81 | 9 | 6 | 4 | | | | |
| S3 | 7,1 | 14 | 1704 | 240 | | 30 | 15 | 20 | 25 | 10 | | |
| Lågproducer- ande skog E1 | | | | | | | | | | | | |
| E2 | | | | | | | | | | | | |
| E3 | | | | | | | | | | | | |
| Överstånd/Skikt | [9,1] | | 273 | 30 | 100 | | | | | | | |
| Summa/Medel | 50,4 | 100 | 6447 | 128 | 31 | 29 | 20 | 9 | 7 | 3 | 1 | |

Kalmark

K1 Obehandlad kalmark

Mark där åtgärd(er) behövs för att erhålla tillfredsställande föryngring.

K2 Behandlad kalmark

Mark som fullständigt behandlats med återväxt-åtgärder men där föryngringen inte säkerställts.

Röjningsskog

R1 Plantskog

Säkerställd föryngring upp till 1,3 m medelhöjd.

R2 Ungskog

Skog som är över 1,3 m och som i utvecklings-hänseende motsvarar röjningsskog.

Gallringsskog

G1 Normal gallringsskog

Skog som är yngre än skyddsåldern (lägsta ålder för föryngringsavverkning).

G2 Äldre gallringsskog

Skog som uppnått skyddsåldern och där nästa lämpliga åtgärd normalt är gallring.

Föryngringsavverkningsskog

S1 Skog som kan föryngringsavverkas

Normalt föreslås ingen avverkningsåtgärd under planperioden.

S2 Skog som är mogen att föryngringsavverkas

Normalt infaller en avverkningsåtgärd under planperioden.

S3 Skog i föryngringsbar ålder

Föryngringsavverkning bör dock inte utföras.

Lågproducerande skog

E1 Restskog

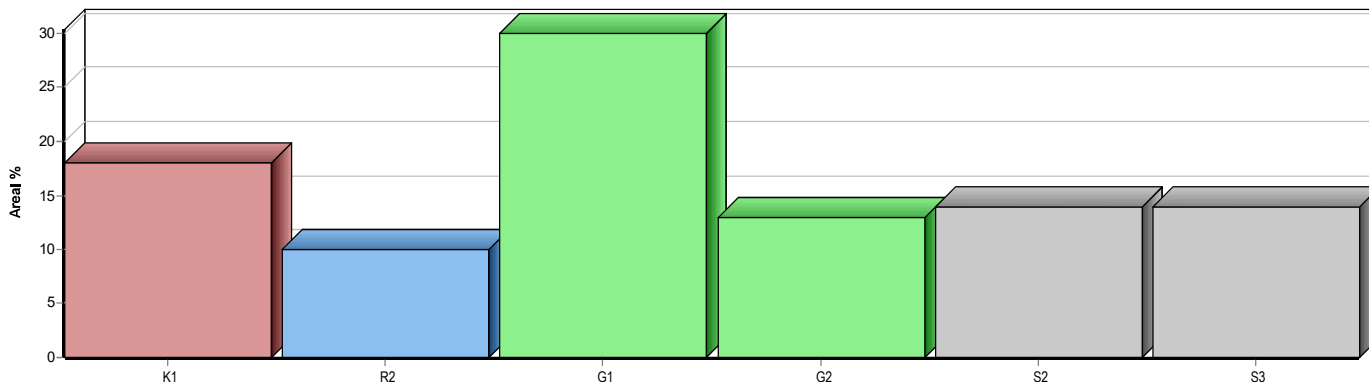
Skog som lämnats efter avverkning eller som uppkommit på grund av skada.

E2 Gles skog

Gles skog eller skog av ett för marken olämpligt träslag.

E3 Skog av hagmarkskaraktär

Gles skog av hagmarkskaraktär.



Avdelningsbeskrivning

Skifte: 1

När: 1 = Snarast, 2 = Inom 2-5 år, 3 = Inom 5-10 år, 4 = Inom 10 - 20 år, FF = Förfallen

² PG - Produktionsmål med miljöhänsyn

¹ i = grön kommentar, ii = generell kommentar, iii = åtgärdskommentar, iv = speciella värden

| Avd nr | Areal ha (-Avdrag) [Skikt] | Åg o | Ålder år | Hkl Skikt | SI | Virkesförråd m ³ sk | | Mål klass | Trädslag | Beskrivning | Åtgärd Alternativ | När | Uttag inkl tillväxt m ³ sk | | Årlig tillväxt m ³ sk per ha | Not ¹ | |
|---|----------------------------|--------|----------|-----------|-----|--------------------------------|-----|-----------------|----------------|--|--------------------------------|--------|---------------------------------------|-------------------|---|------------------|--|
| | | | | | | ha | avd | | | | | | % | m ³ sk | | | |
| 1 | 0,4 | 1 | 25 | G1 | G36 | 160 | 64 | PG ² | Lärk 100 | Frisk (2) | Gallring Ingen åtgärd (A) | 2 | 20 | 18 | 12,2 | iii ² | |
| Skötselriktning: Trakthygges | | | | | | | | | | | | | | | | | |
| Åtgärder: Gallring: Stormkänsligt, 21m högt | | | | | | | | | | | | | | | | | |
| 2 | 0,8 | 1 | 70 | S2 | T26 | 210 | 168 | PG ² | Tall Ek 10 | Frisk (2) | Förnyg avv Ingen åtgärd (A) | 3 | 90 | 172 | 3,5 | | |
| Skötselriktning: Trakthygges | | | | | | | | | | | | | | | | | |
| 3 | 1,5 | 1 | 15 | R2 | B22 | 50 | 75 | PG ² | Björk 100 | Frisk (2) | Röjning Gallring (F) | 1 3 | 30 | 35 | 5,7 | | |
| Skötselriktning: Trakthygges | | | | | | | | | | | | | | | | | |
| 4 | 4,8 | 1 | 80 | G2 | F24 | 150 | 720 | PG ² | Bok Ek 30 | Olikådrigt Ädelöv enligt lag Frisk (2) | Gallring | 1 | 25 | 180 | 2,9 | | |
| Skötselriktning: Kontinuitets | | | | | | | | | | | | | | | | | |
| 5 | 0,6 | 1 | 30 | G1 | T26 | 110 | 66 | PG ² | Tall 100 | Frisk (2) | Gallring | 3 | 20 | 17 | 6,9 | | |
| Skötselriktning: Trakthygges | | | | | | | | | | | | | | | | | |
| 6 | 1,8 (-0,1) | 1 L | 85 | G2 | F24 | 190 | 323 | PG ² | Tall Bok 60 | Skiktat Grova träd Frisk (2) | Gallring | 1 | 25 | 81 | 4,0 | | |
| Skötselriktning: Kontinuitets | | | | | | | | | | | | | | | | | |

pcSKOG Plan

Län: Skåne län Kommun: Tomelilla Församling: Brösarp-Tranås
Brösarp 12:13 Id: 127014000

Utskriven: 2023-10-10

Avdelningsbeskrivning

Skifte: 1

När: 1 = Snarast, 2 = Inom 2-5 år, 3 = Inom 5-10 år, 4 = Inom 10 - 20 år, FF = Förfallen

² PG - Produktionsmål med miljöhänsyn

¹ i = grön kommentar, ii = generell kommentar, iii = åtgärdskommentar, iv = speciella värden

| Avd nr | Areal ha (-Avdrag) [Skikt] | Å g o | Ålder år | Hkl Skikt | SI | Virkesförråd m ³ sk | | Mål klass | Trädslag | Beskrivning | Åtgärd Alternativ | N å r | Uttag inkl tillväxt m ³ sk | | Årlig tillväxt m ³ sk per ha | Not ¹ | |
|---|----------------------------|--------|----------|-----------|-----|--------------------------------|------|-----------------|--|---|-------------------|-------|---------------------------------------|-------------------|---|------------------|--|
| | | | | | | ha | avd | | | | | | % | m ³ sk | | | |
| 7 | 7,1 | 1 | 75 | S3 | B22 | 240 | 1704 | NO,s | Bok 30 Ek 15 Björk 20 Asp 10 KlAI 25 | Nyckelbiotop Bäcktravin Brunsviksbacken Fuktig (3) | Ingen åtgärd | | | | 6,5 i ¹ | | |
| <p>Målklass: NO - Naturvärds mål, orört. Syftet är att nyskapa naturvärden. Ingår i certifiering för målklass NS/NO.</p> <p>Skötselriktning: Förstärkt natur</p> <p>Naturvård: Beskrivning: Nyckelbiotop, N 1735-1994, Natura 2000, Verkeåns naturreservat. Gammal färdled/stig, rikligt med döda träd och högstubbar. Rikligt med grova träd, hög och jämn luftfuktighet. Objektet är kallpåverkat. Gammal bok tämligen allmän mossfäll på stående träd, block, sten, bergväggar, lodytor. Mål: Lämna för fri utveckling. Åtgärd: Ingen åtgärd.</p> | | | | | | | | | | | | | | | | | |
| 8 | 2,0 | 1 | 10 | R2 | T26 | 15 | 30 | PG ² | Tall Björk | Frisk (2) | Röjning | 2 | | | 3,6 | | |
| <p>Skötselriktning: Trakthygges</p> | | | | | | | | | | | | | | | | | |
| 9 | 0,9 | 1 | 70 | G1 | E24 | 140 | 126 | PG ² | Ek | Ädellöv enligt lag Frisk (2) | Galling | 1 | 20 | 25 | 3,3 | | |
| <p>Skötselriktning: Trakthygges</p> | | | | | | | | | | | | | | | | | |
| 10 | 1,6 | 1 | 35 | R2 | E24 | 20 | 32 | PG ² | Tall Bok Ek Björk | Olikådrigt Ädellöv enligt lag Frisk (2) | Röjning | 2 | | | 1,5 | | |
| <p>Skötselriktning: Trakthygges</p> | | | | | | | | | | | | | | | | | |
| 11 | 10,6 (-0,4) | 1 L | 50 | G1 | E24 | 100 | 1020 | PG ² | Tall Bok Ek Björk | Diameterspridning Ädellöv enligt lag Frisk (2) | Galling | 2 | 20 | 246 | 3,8 | | |
| <p>Skötselriktning: Förstärkt natur</p> | | | | | | | | | | | | | | | | | |

pcSKOG Plan

Utskriven: 2023-10-10

Län: Skåne län Kommun: Tomelilla Församling: Brösarp-Tranås
Brösarp 12:13 Id: 127014000

Avdelningsbeskrivning

Skifte: 1

När: 1 = Snarast, 2 = Inom 2-5 år, 3 = Inom 5-10 år, 4 = Inom 10 - 20 år, FF = Förfallen

² PG - Produktionsmål med miljöhänsyn

¹ i = grön kommentar, ii = generell kommentar, iii = åtgärdskommentar, iv = speciella värden

| Avd nr | Areal ha (-Avdrag) [Skikt] | Å g o | Ålder år | Hkl Skikt | SI | Virkesförråd | | Mål klass | Trädslag | Beskrivning | Åtgärd Alternativ | N ä r | Uttag inkl tillväxt | | Årlig tillväxt m ³ sk per ha | Not ¹ |
|--|----------------------------------|--------|----------|-----------|-----|--------------|-----------------------|-----------------|----------------------------|--|---|------------------|---------------------|-------------------|---|--------------------|
| | | | | | | ha | m ³ sk avd | | | | | | % | m ³ sk | | |
| 12 | 9,1 | 1 | 0 | K1 | T26 | 0 | 0 | PG ² | | Fornlämningar Frisk (2) | Markberedning Plantering (F) Återväxtkontroll (F) Återväxtvård (F) | 1 1 2 2 | | | | iii ¹ |
| Skötselriktning: Trakthygges | | | | | | | | | | | | | | | | |
| Åtgärder: Återväxtvård: Viltbehandling | | | | | | | | | | | | | | | | |
| 12 | [9,1] | 1 | 70 | ÖF | T26 | 30 | 273 | PG ² | Tall | 100 Frisk (2) | Åverknig ÖF | 3 | 80 | 273 | 1,0 | |
| 13 | 3,3 (-0,1) | 1 L | 55 | G1 | E24 | 130 | 416 | PG ² | Tall Bok Ek Asp | 20 Skiktat 30 Olikådrigt 40 Ädelöv enligt lag 10 Fornminne Frisk (2) | Gallring | 2 | 20 | 98 | 4,4 | |
| Skötselriktning: Trakthygges | | | | | | | | | | | | | | | | |
| 14 | 6,8 (-0,3) | 1 L | 110 | S2 | T24 | 220 | 1430 | PF,b 30 % | Tall Bok Ek Björk | 80 Grov tall 10 Grov bok 5 Stig 5 Frisk (2) | Hyggesfri åverknig Ingen åtgärd (A) | 2 | 80 | 1260 | 2,9 | i,iii ¹ |
| Målklass: PF - Produktionsmål med förstärkt miljöhänsyn. Syftet är att bevara naturvärden. 30 % av arealen används till naturvård. | | | | | | | | | | | | | | | | |
| Skötselriktning: Förstärkt natur | | | | | | | | | | | | | | | | |
| Naturvård: Grov tall 70cm+, spårgrenig bok, skiktat, genomgående stig. | | | | | | | | | | | | | | | | |
| Åtgärder: Hyggesfri åverknig: Låmna frötråd | | | | | | | | | | | | | | | | |

pcSKOG Plan

Län: Skåne län Kommun: Tomelilla Församling: Brösarp-Tranås
Brösarp 12:13 Id: 127014000

Utskriven: 2023-10-10

BJÖRKHAGA
SKOGSTJÄNST

Kommentarer till Brösarp 12:13

Fastigheten i landskapet

Skogsfastigheten ligger i Brösarp och tillhör Tomelilla kommun.

Brösarp 12:13 ligger i både Verkeåns Naturreservat och Natura 2000 område. Den totala arealen på fastigheten är 51,3 hektar och med produktiva skogsmark om 50,4 hektar. Virkesförrådet är uppskattat till 6 447 m³sk. Det finns en skötselplan hur skogen skall skötas när det är ett naturreservat.

Inriktning under planperioden

Här vill man sköta och bruka skogen enligt rådande skötselplaner och med god framförhållning. Målet är att öka variationen i skogen med både ålder och trädslag för att sedan kunna förvalta det och få bättre mångfald på skogen. Stigar och vägar ska hållas öppna för friluftslivet.

Föryngringar och Skogsvård

Föreslagen avverkningsvolym 445m³sk och gallringsvolym 1959 m³sk.

Om man tänker företagsekonomiskt bör bestånden avverkas när värdetillväxten avtar och sjunker under egna avkastningskrav. Vill man uppnå högsta möjliga volymproduktion bör beståndet slutavverkas när den löpande tillväxten (tillväxten per år) är lägre än medeltillväxten den genomsnittliga tillväxten per år under hela omloppstiden. Sparar man beståndet längre sjunker medeltillväxten.

För att få välskötta bestånd i framtiden krävs en del röjning under perioden. Det är viktigt att man undviker att röjningar blir eftersatta eftersom man då förlorar såväl volymproduktion som kvalitet på huvudstammarna. Vid röjning i fuktiga/blöta stråk bör lövträd gynnas före barrträd.

Löv på fastigheten

Enligt FSC och PEFC certifieringen skall minst 5 % av den friska och fuktiga produktiva skogsmarken domineras av löv. De avdelningar som är lövdominerade framgår av rapporten "Lövdominerade bestånd". Certifieringsmålet är mer än uppnått på lövandelen. Fastigheten ligger inom nemoral zon.

För att vara certifierad av de båda certifieringsorganen PEFC och FSC, finns det långsiktiga kravet på max 49,9 % gran och andra främmande trädslag (T ex. hybridlärk, sitkagran, douglasgran och hybridasp) i den nemorala zonen (vilket innefattar Skåne förutom nordöstra delen samt del av Halland). Detta är något man bör beakta i framtida föryngringar.

Naturvård på fastigheten

Vid upprättande av denna skogsbruksplan har en prioritering av naturvårdsbestånd gjorts.

Följande avdelningar bör med hänsyn till egen karaktär samt betydelse i landskapet prioriteras i den frivilliga avsättningen med minst 5 % vid skogscertifiering av skogsfastigheten. Avdelning 7, 7,1 hektar vilket motsvarar 14,1 %.

Vattenskyddsområde

Finns inget vattenskyddsområde på fastigheten.

Forn- och kulturlämningar

Enligt Riksantikvarieämbetet så finns det tre registrerad forn- och kulturlämning på fastigheten i avdelning 12 och 13.